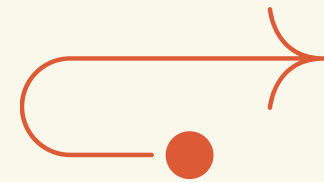


A VENDRE



Centre de vacances
à Arette
Pyrénées-Atlantiques
(64)

**570 000 € tous les bâtiments
inclus**



La solidarité en action
Médico-Social 64290



CARACTÉRISTIQUES DU BIEN

Situé en plein cœur du village d'Arette, ce centre de vacances datant des années 1970 est disponible à la vente. A 20 minutes de Oloron Sainte Marie, localisé à côté de l'école publique, proche du cours d'eau et de la forêt communale, il offre un potentiel de développement touristique, associatif ou événementiel et d'opportunité d'offres éducatives et pédagogiques.



IMPLANTÉ SUR 2000 M² DE TERRAIN



UN BÂTIMENT PRINCIPAL DE 800 M²

une grande salle à manger de 200 m² d'une cuisine collective équipée entièrement de matériel professionnel, d'une petite salle de détente, d'une salle d'activité, d'un vestiaire et d'un hall d'accueil avec bureau de direction La partie du rez-de chaussée de la Petite aile du bâtiment permet un accueil PMR équipé de douche et WC adaptés.



90 COUCHAGES

couchages au total répartis en chambres de lits et en deux ailes d'hébergement avec sanitaires par chambre



UN BÂTIMENT ANNEXE DE 75M²

2 salles de classes ou activités indépendantes, un local technique de rangement et un atelier.

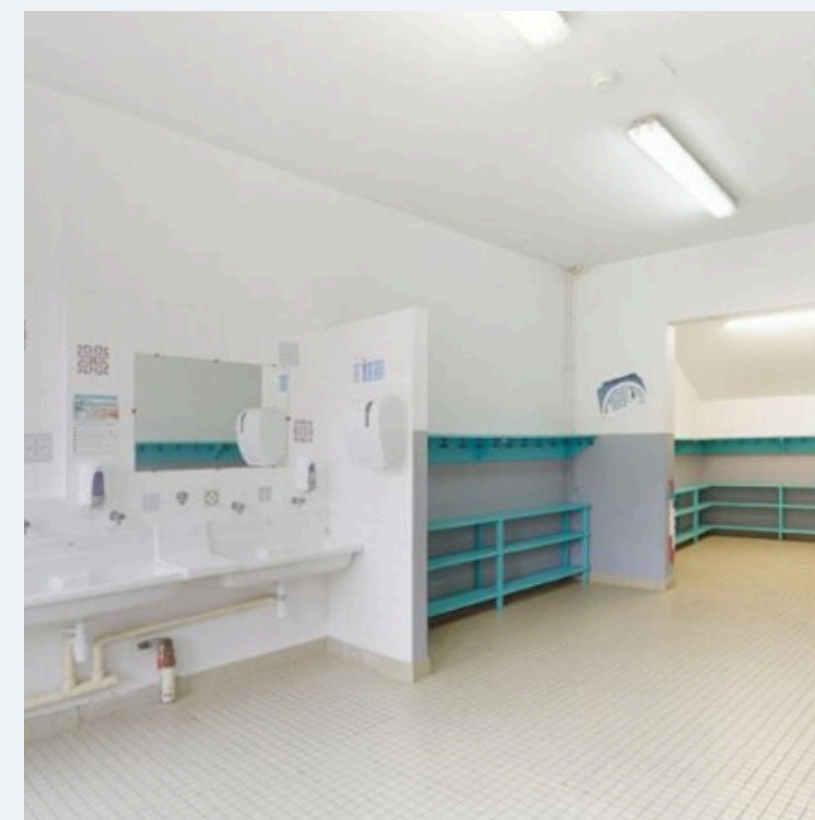
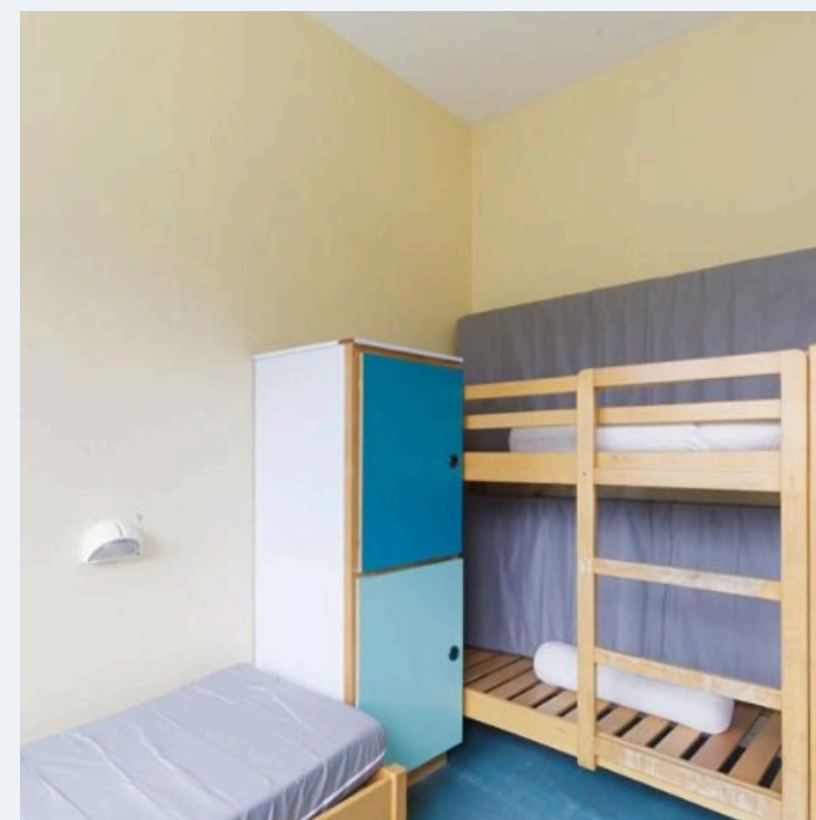
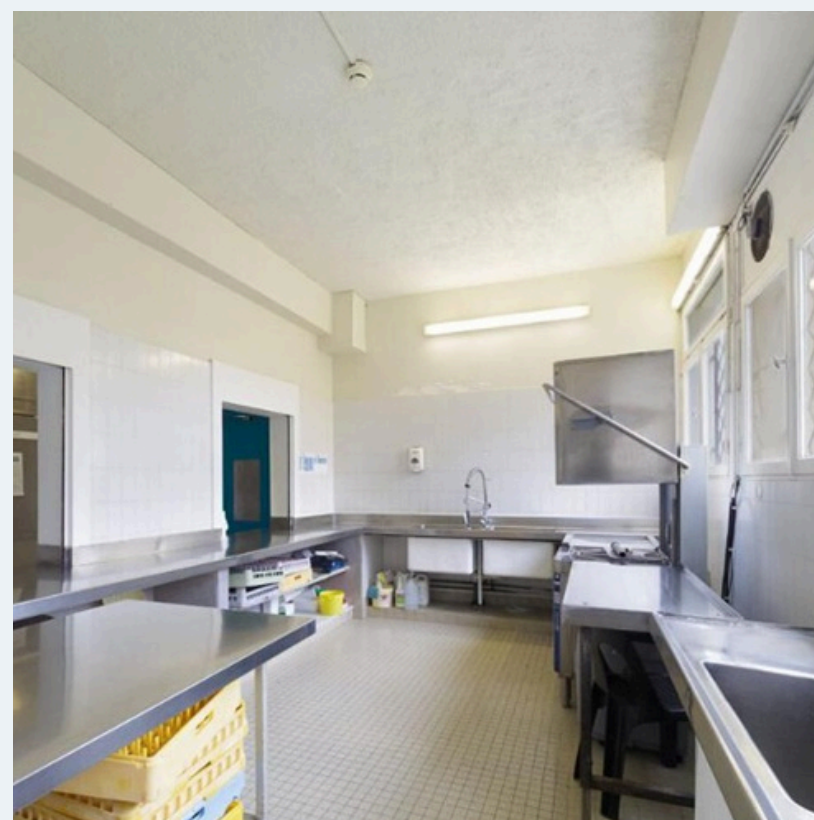
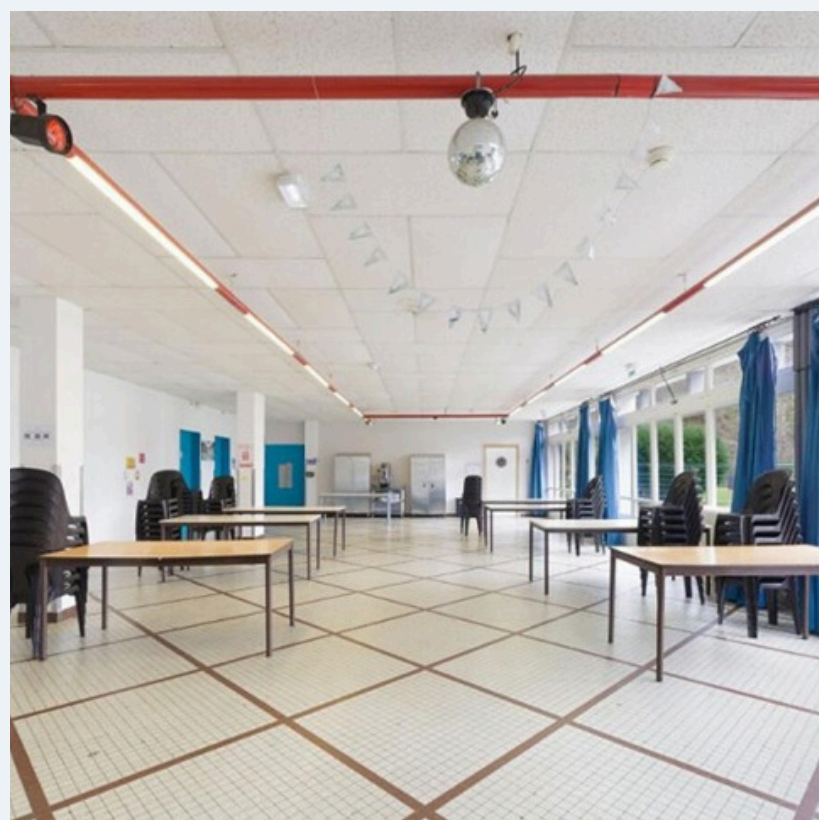


1 LOCAL TECHNIQUE 175M²

Sur la Station de ski de la Pierre Saint Martin- Arette, le centre comprend une zone technique permettant d'équiper en ski alpin, ski de fond ou raquette directement en station mais aussi un espace réservé pour se restaurer avec sanitaires.

Idéal pour l'accueil de groupe enfants, associatifs ou sportifs, gestion libre mais aussi pour des séjours familles au regard de sa composition des chambres.

GALERIE DU BIEN





EMPLACEMENT DU BIEN

Situé en pleine nature et à proximité d'Oloron Sainte Marie, sur les terres des Mousquetaires.



LES ACTIVITÉS SPORTIVES À PROXIMITÉ

Accrobranche, base nautique Eaux Vives, sites d'Escalade ou de Spéléologie, station de ski alpin et activités nordiques, VTT, Randonnées, city stade, espace santé, parcours de course d'orientation fixe...



PATRIMOINE RICHE

Ce site est stratégiquement situé proche de la frontière espagnole (col de Somport ou Col de la Pierre Saint Martin), offrant à vos clients la possibilité de découvrir les richesses du patrimoine et de la nature environnante.



À PROXIMITÉ :

- Aéroport d'Uzein – Pau et Gare de Pau : 1h
- Gare à proximité : Oloron Sainte Marie à 20 minutes du centre avec Navette possible jusqu'au village d'Arette (ligne 551)



CONTACT

Cet ancien centre de vacances à vendre vous intéresse ?

Association LesPEP64

 Mme CASASSUS Isabelle

 icasassus@pep64.org

 06 18 87 10 60

 www.pep64.org

