



Social et Médico-Social



Education et Loisirs



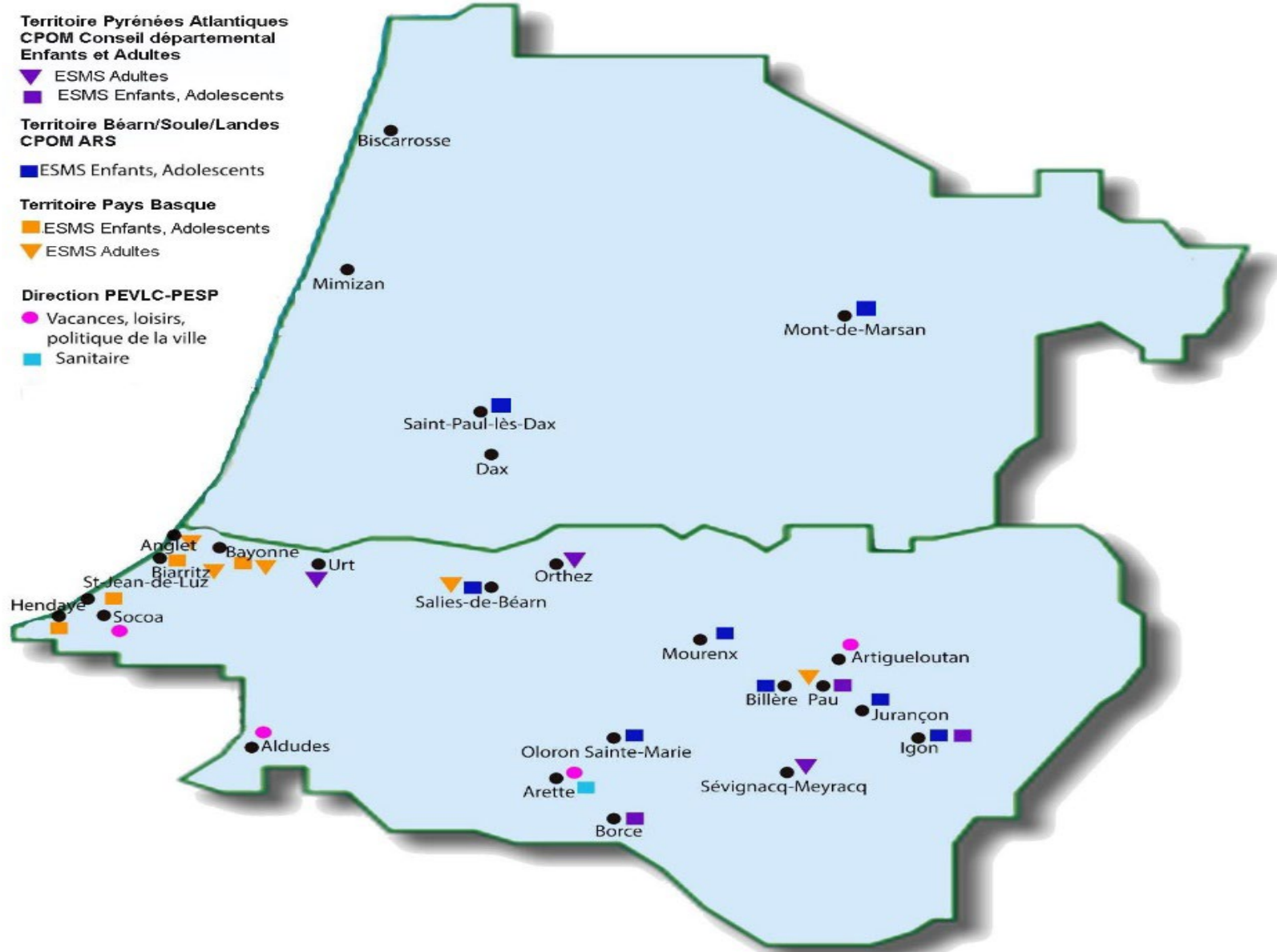
Sanitaire



La solidarité en action
Médico-Social 64240

Présentation Association LesPEP64 au 1^{er} mai 2026

Présentation de l'association Et Organigrammes



LA FEDERATION GENERALE DES PEP

Actrice Incontournable de L'Education Populaire, la Fédération Générale des PEP agit depuis plus d'un siècle pour une société plus juste, solidaire et inclusive. Elle allie la force d'un **réseau associatif national** fondé en 1915 et reconnu d'utilité publique, aux convictions d'un mouvement engagé pour le droit et l'accès de tous à l'éducation, aux vacances, à La santé, à La culture, aux loisirs aux sports, au travail et à la vie sociale.

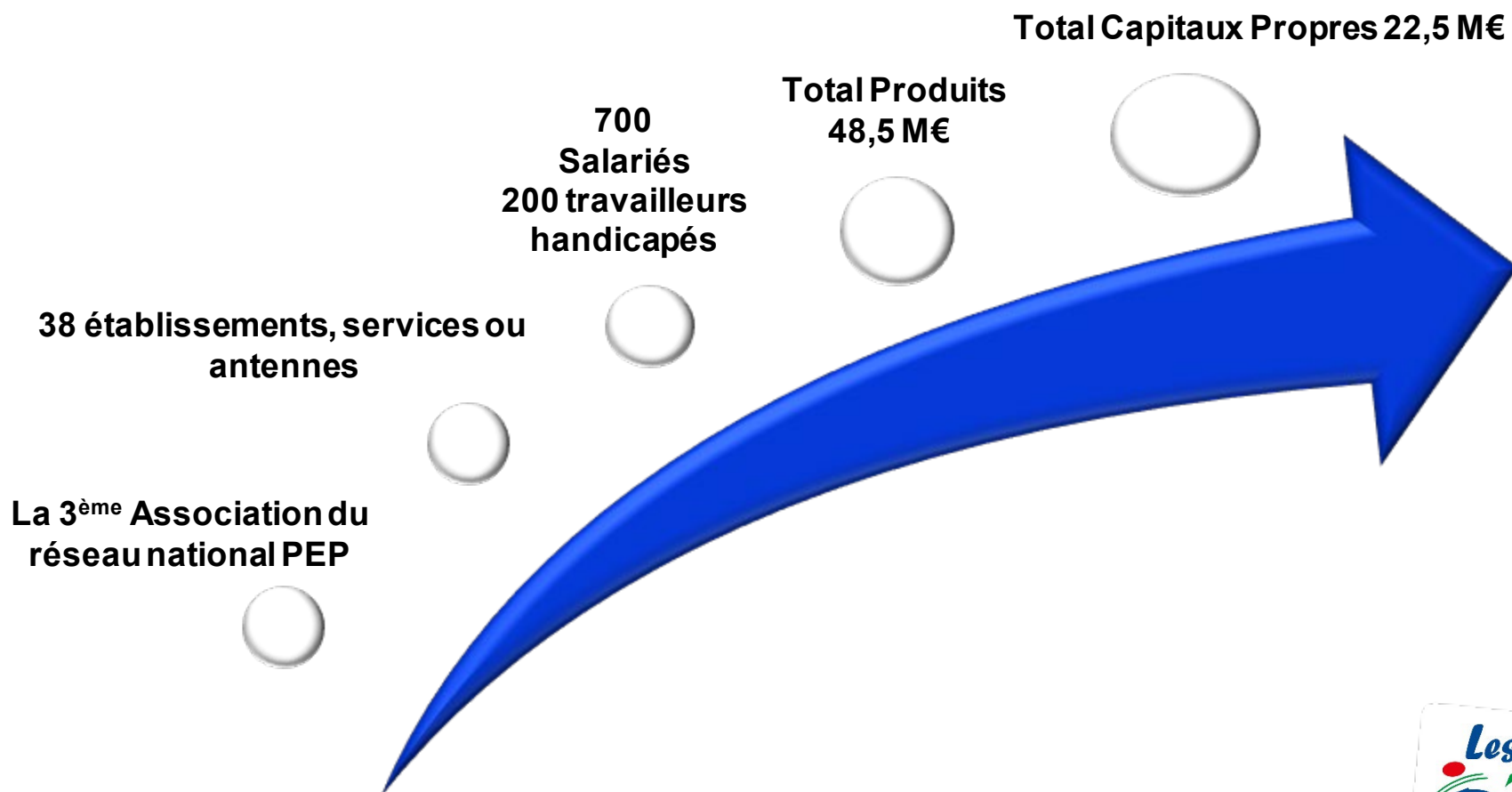
L'ensemble des **101 associations membres de la FGPEP** forment un vaste mouvement de transformation sociale, accompagnant chaque année plus de **1 300 000 enfants, adolescents, adultes et leurs familles**, à travers plus de **1 200 services et dispositifs, de ses 20 000 salariés et 8 000 bénévoles**.

cette couverture nationale ainsi que la diversité des actions portées (petite enfance, accompagnement à la scolarité, activités de loisirs péri et extrascolaire, vacances, sports, animation locale, parentalité, santé, médico-sociale...) permettent une approche globale de la personne.

Afin de promouvoir l'émancipation sociale et l'inclusion sous toutes ses formes, le réseau PEP mène des actions dans une dynamique inclusive de complémentarité et de transversalité dans trois grands secteurs d'activités et quatre programmes :

- le **secteur des politiques sociales, médico-sociales et de santé** pour plus de 800 établissements, services et dispositifs accompagnant à l'inclusion, des publics présentant tout type de handicap, tout au long de la vie ;
- Le **secteur des politiques éducatives et sociales de proximité** : plus de 300 structures et dispositifs : Etablissements d'accueil du jeune enfant, projet éducatif de territoire, lutte contre l'illettrisme, accueil collectif de mineurs sans hébergement ... ;
- Le **secteur des politiques éducatives, vacances, loisirs, culture et sports** : plus de 60 centres de vacances, une plateforme nationale d'inscription disposant d'un service d'accompagnement des projets de séjours et d'appui à l'inclusion, ... ;

Association LesPEP64 créée en 1927 Reconnue d'utilité publique



LE SECTEUR DES POLITIQUES EDUCATIVES, VACANCES ET CULTURE (PEVLC)

Il correspond à tout ce qui concourt à l'émancipation, à l'enrichissement et à l'épanouissement de la personne en tant que telle ; les PEP s'inscrivent dans le cadre des politiques sociales des secteurs de l'Education, du Tourisme, de la Culture et du Sport.

**Centre de vacances
Maison du Littoral Basque
à Socoa**

**Centre de vacances
Les Aldudes**

LE SECTEUR DES POLITIQUES SOCIALES, MÉDICO-SOCIALES ET SANITAIRES (PSM2S)

Ce secteur correspond à tout ce qui est susceptible d'aider une personne en situation de handicap ou de dépendance (soins, dispositifs, établissements, ...) afin qu'elle puisse exercer pleinement son autonomie (problématiques de compensation, d'accessibilité, de droits, etc., ...) et à la promotion de la Santé.

21 établissements et dispositifs du Secteur ESMS

1 IEMFP
1 DITEP
1 ESAT 4 antennes
1 SAVS
3 Foyers de Vie
2 IME
1 Foyer d'hébergement
1 PCPE
2 CMPP et 3 antennes
Communauté 360
UEMA BILLERE
EMAH
Plateforme inclusive du Béarn = 5 SESSAD
Plateforme inclusive Pays Basque = 4 SESSAD
Répits départementaux

Pour les Landes :

1 SESSAD
1 UEMA + 1 UEAA
1 Autorégulation

1 établissement du Secteur Sanitaire
1 MECSa ARETTE
Maison d'Enfants à Caractère Sanitaire

4 établissements et dispositifs du Secteur Social :
2 MECS : UPAES – Pau Clair matin – Borce
1 APPV
1 Unité OUZOM
+ 3 nouveau JDM

LE SECTEUR DES POLITIQUES EDUCATIVES ET SOCIALES DE PROXIMITÉ (PESP)

Il correspond à l'ensemble des activités contribuant à réduire les inégalités sur un territoire ; il veillera à apporter une attention soutenue aux publics les plus défavorisés afin qu'ils puissent disposer de structures ou de dispositifs à caractère social comme ceux offerts à tout citoyen : crèches, halte-garderie, ateliers de parentalités, développement de centres sociaux, etc. Les PEP s'inscrivent ainsi dans les politiques publiques liées au développement local durable et aux politiques familiales, de lutte contre les exclusions.

**Centre de Loisirs
à Artigueloutan**

**SAPADHE Service
d'Assistance Pédagogique
à domicile, à l'Hôpital ou à
l'Ecole**

> PERSONNES ACCOMPAGNEES 2025

- 196 IME
- 70 DITEP
- 75 IEMFP/IME
- 130 MECS
- 12 REPITS

Enfants
En
établissement

- 39 102 Séances par an CMPP
- 208 Plateforme inclusive SESSAD
- 18 PCPE
- 52 SAVS
- 5 Communauté360

- 35 Equipe Mobile ASE Handicap (EMAH)
- 10 UEEA
- EDAP
- 3 Unité OUZON JDM1
- 3 Unité Asson JDM2
- 14 UEMA
- 10 DAR
- 40 PRPE
- 40 AEMO
- 20 APPV
- 20 SAPADHE

- 31 EANM (hébergement)
- 95 EANM
- 215 Travailleurs Handicapés Plateforme ESATs

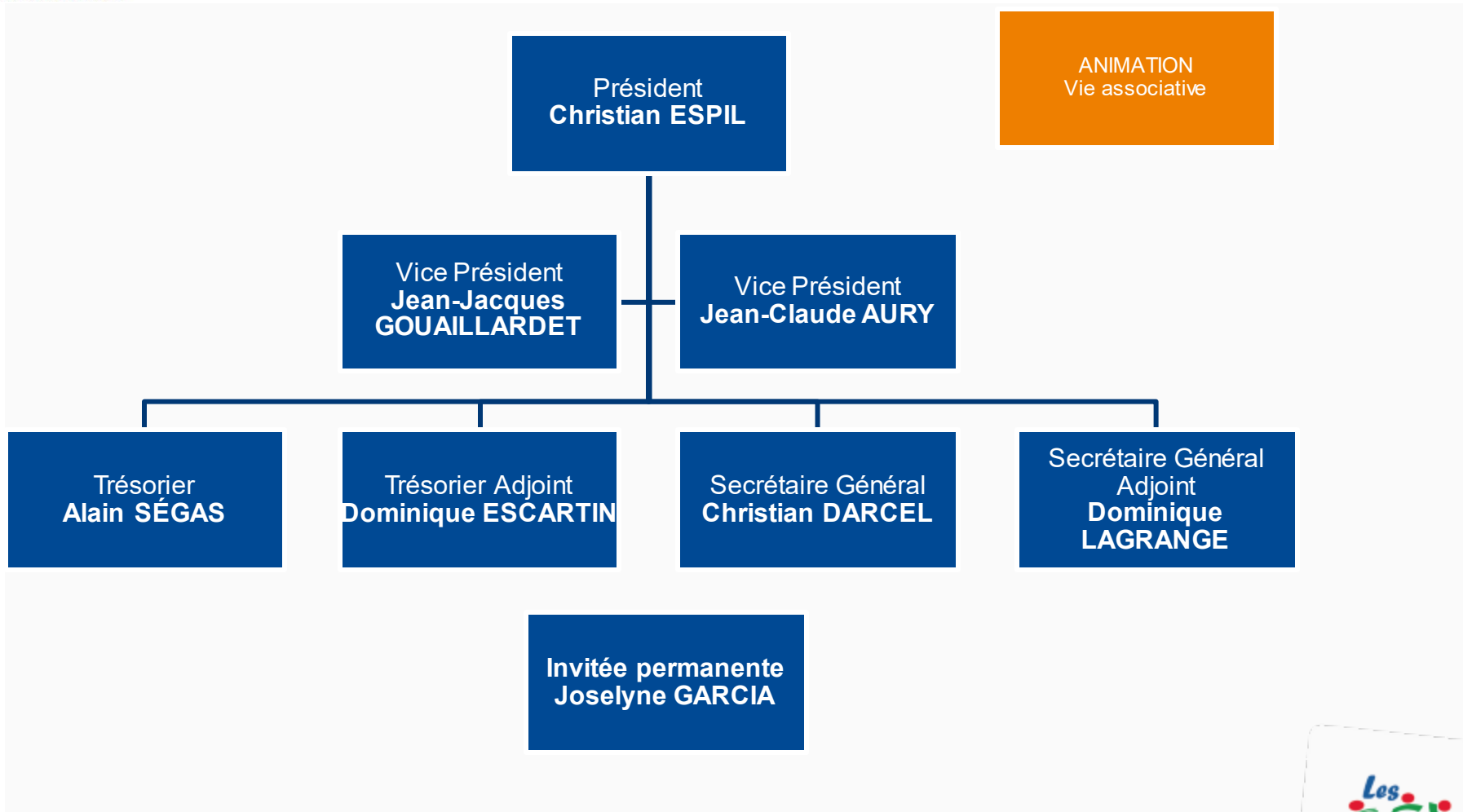
Adultes
En
établissement

Ambulatoire,
Dispositifs
hors les murs

Périscolaire,
vacances et
Loisirs

- 60 Jeunes en centre aéré
- 550 enfants en colonies de vacances
- 3 560 enfants en classes de découverte
- 62 personnes en auberge de jeunesse

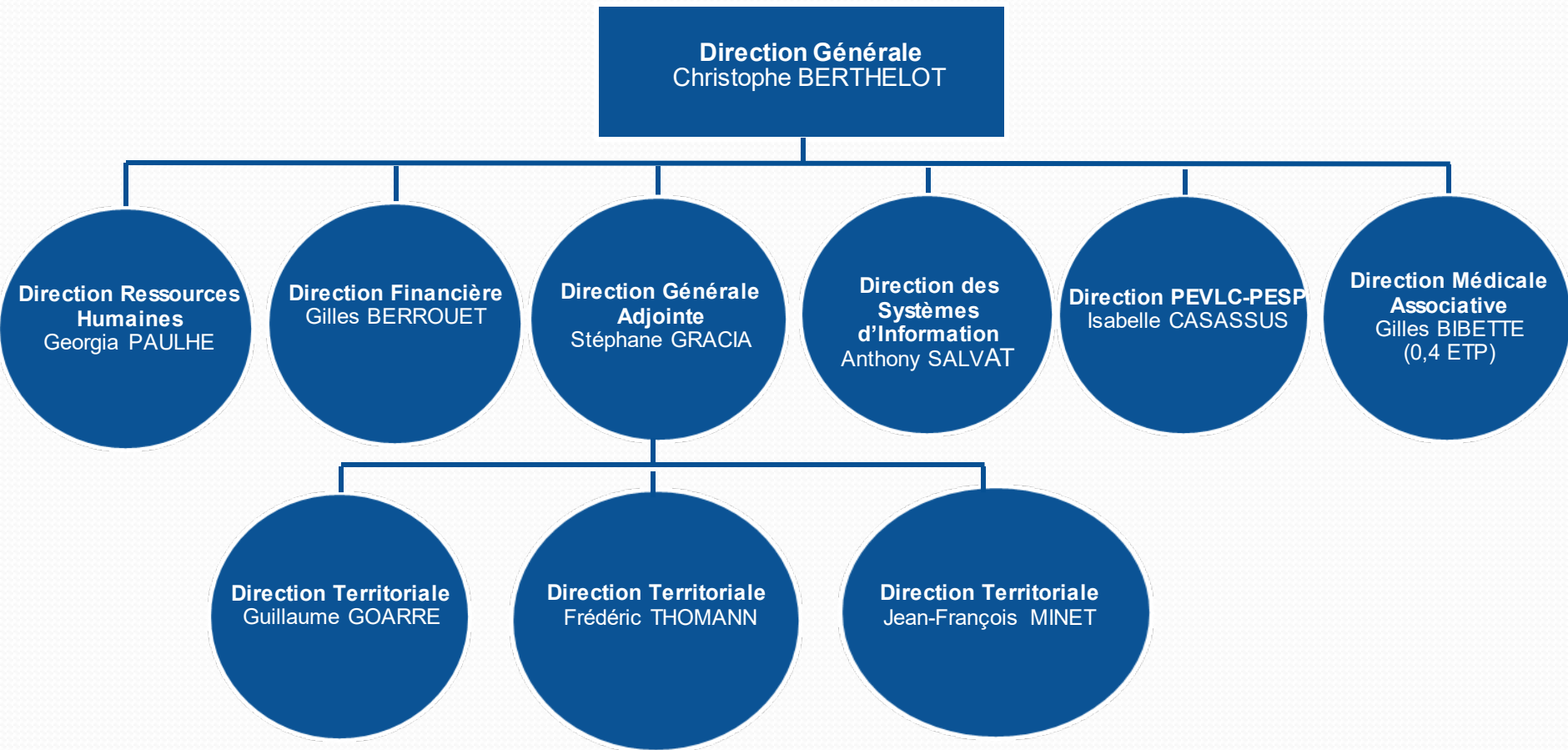
Composition du Bureau Politique



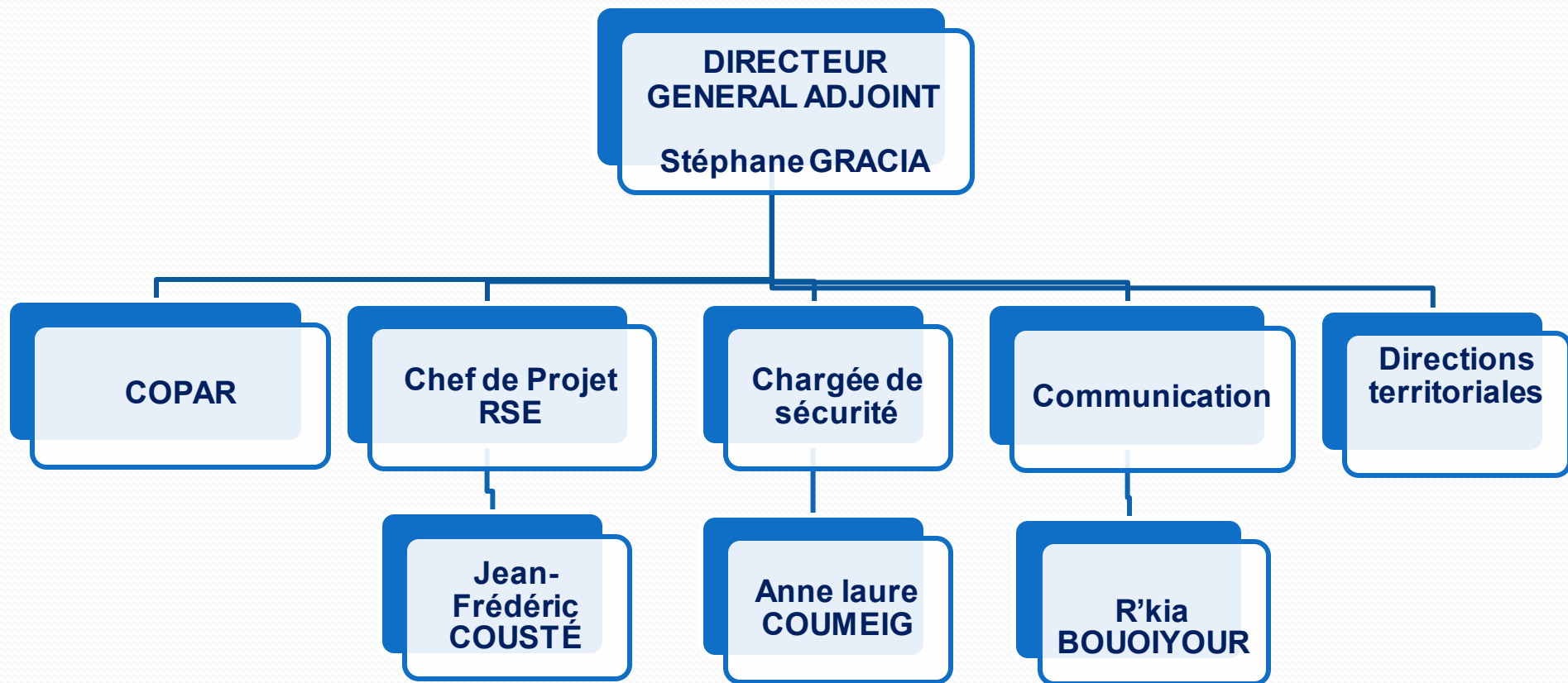
- Un découpage territorial afin :
 - D'améliorer le parcours des personnes accompagnées, des résidents
 - De s'inscrire dans une démarche d'amélioration continue de la qualité
 - De répondre à de nouveaux besoins, de passer d'une logique d'établissement à une logique de dispositifs, de services...

ORGANIGRAMME OPERATIONNEL

COMITE DE DIRECTION



Organigramme Direction Générale Adjointe



Organigramme plateforme Direction Territoriale protection enfance

**POLE DE COORDINATION
PROTECTION ENFANCE ET DITEP
Jean Francois MINET**

POLE HEBERGEMENT

MECS UPAES PAU
Responsable
d'Etablissement
Maitena
DELAGOUTTE

Hébergement collectif et
hébergement diversifié
Chef de Service
Benchaa HAMIDI

MECS CLAIR MATIN BORCE
Responsable
d'Etablissement
Marie-Pierre
LAUROUAA

Hébergement collectif
Cheffes de Service
Marie TOULLET
Marion AVILA

MECS SOCOA
Responsable d'Etablissement
Marie-Pierre LAUROUAA

Hébergement collectif
Chef de Service
Léo DUTHEIL

SERVICES EXTERNALISES

Responsable
d'Etablissement
Marie-Pierre
LAUROUAA

AEMO R/H
Cheffe de Service
Stéphanie COUSSY

AED
Cheffe de Service
Stéphanie COUSSY

PRPE
Cheffe de Service
Stéphanie COUSSY

APEH

POLE JEUNES A DIFFICULTES MULTIPLES

Responsable
d'Etablissement
Cyril SOTO

JDM1 OUZOM
Cheffe de Service
Coline PAUL

JDM2 ASSON
Cheffe de Service
Coline PAUL

JDM3 OLORON
Chef de Service

JDM4 URT
Chef de Service

DISPOSITIF DITEP

Responsable
d'Etablissement
Cyril SOTO

Répit scolaire
Aides aux aidants

Services :
Odyssée
Tournesol
Galactik

Cheffe de service
Maeva GILLET

Services :
Orée

En devenir
Cheffe de service
Coline PAUL

Service logistiques

Cuisine centrale
Johanna PARADES

UEEC
Nay, Billère, Coarraze

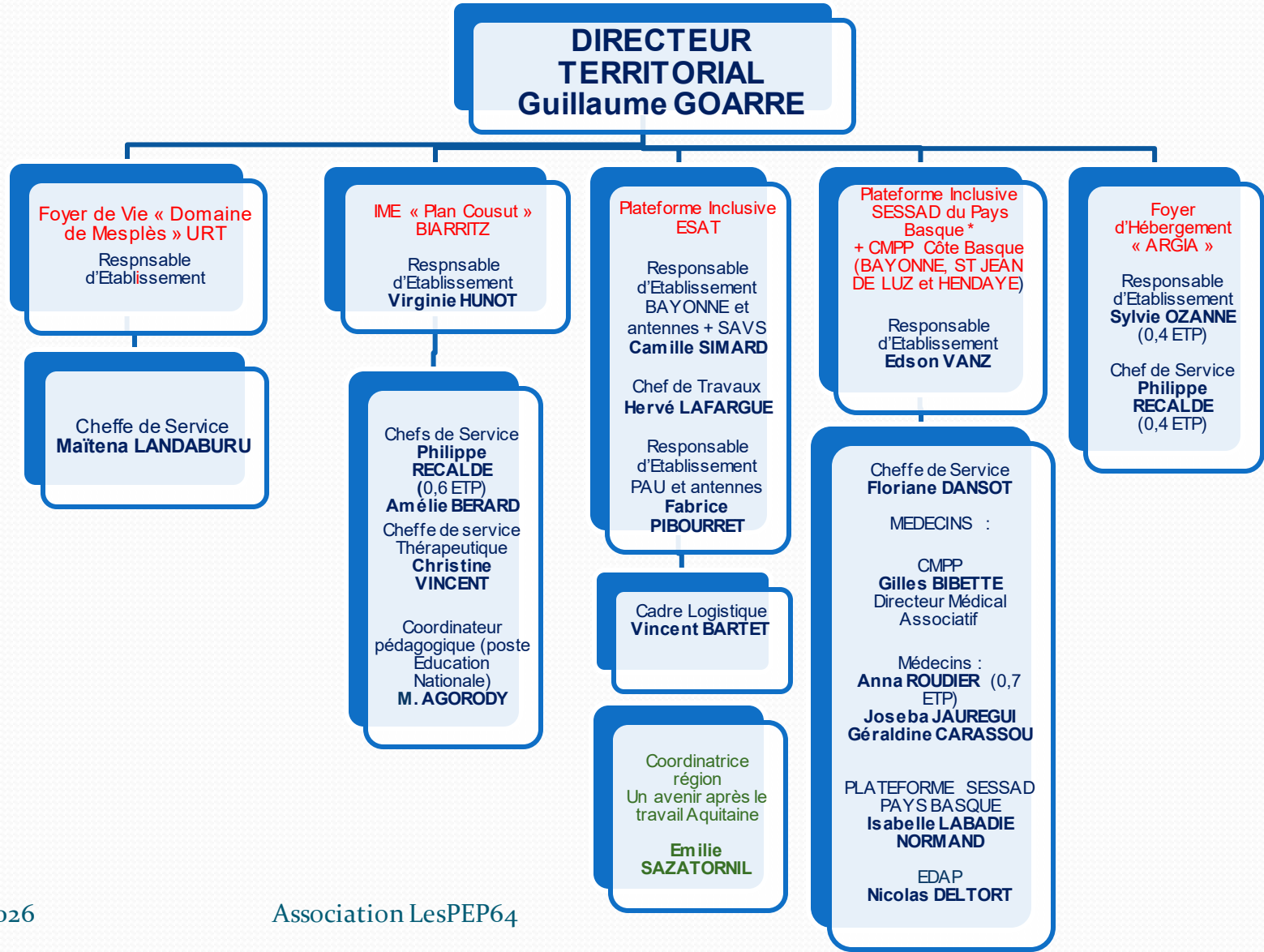
Coordinateur pédagogique
(poste Education
Nationale)
Thomas GEMBERT

SERVICES TRANSVERSAUX

Equipe Mobile
ASE/Handicap et APPV

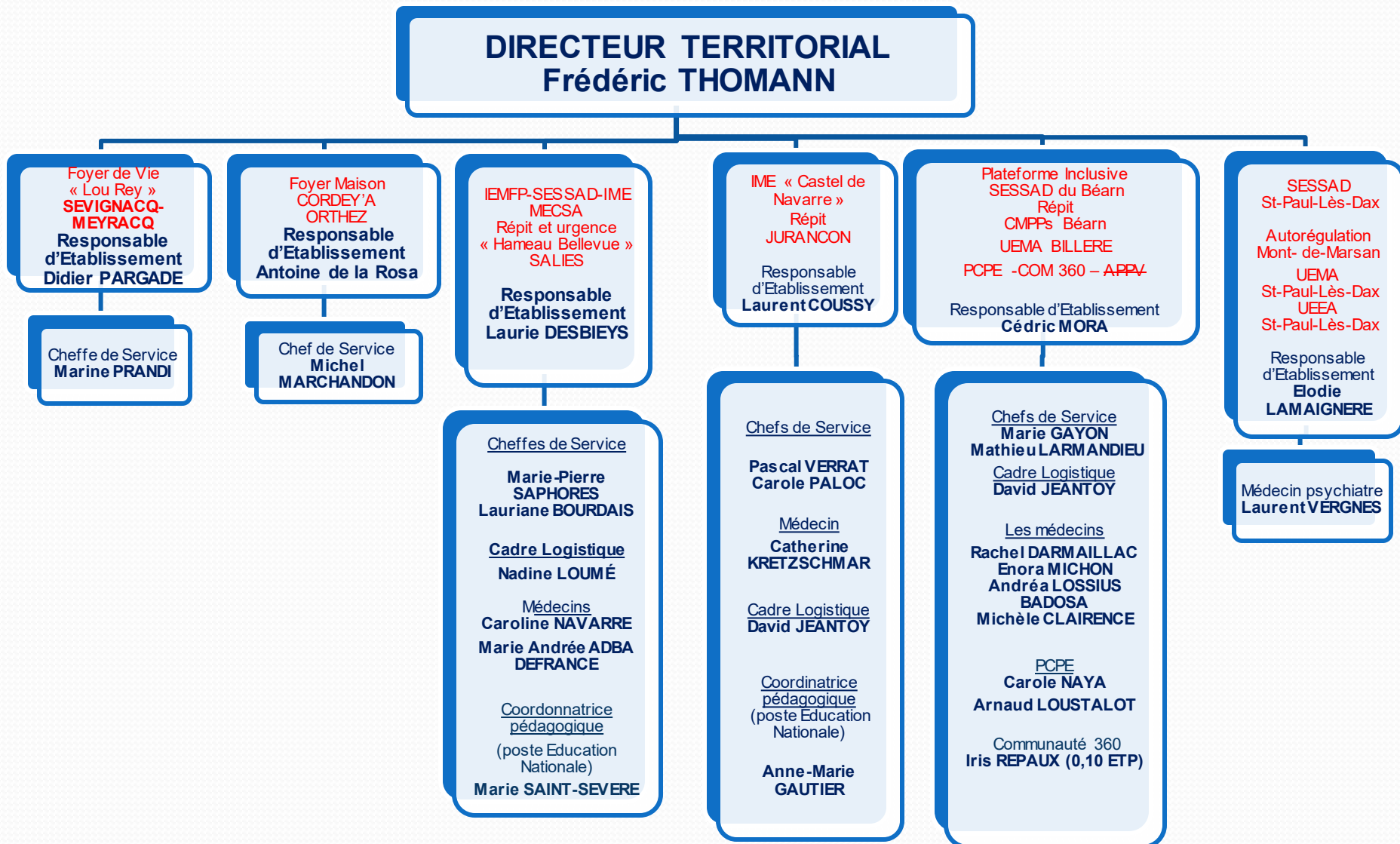
Chef de service
Michel MARCHANDON

Direction Territoriale en charge des structures médico-sociales du Pays Basque et des ESATs

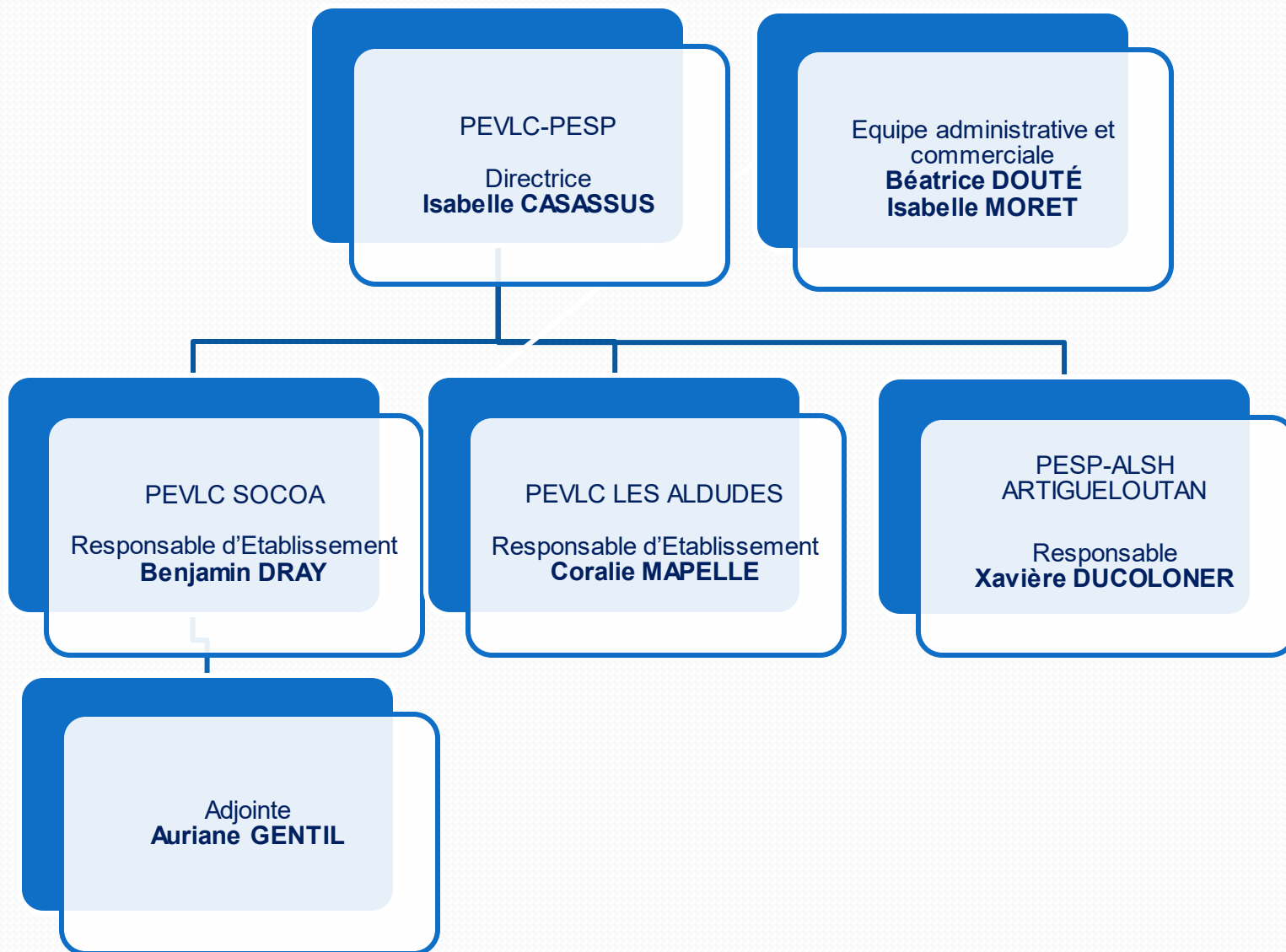


Organigramme

Direction Territoriale en charge des structures médico-sociales enfants dans le Béarn et les Landes



Organigramme Direction Centres de vacances PEVLC et périscolaire PESP



Organigramme Cadres du Siège associatif

Directeur Général Adjoint
Stéphane GRACIA

Directeur Administratif et Financier
Gilles BERROUET

Directrice des Ressources Humaines
Georgia PAULHE

Directeur des Systèmes d'Information
Anthony SALVAT

Directeur Général
Christophe BERTHELOT

- **Chargée communication**
Rkia BOUOYOUR

- **Chargée sécurité (0,5 ETP)**
Anne-Laure COUMEIG

- **Chargé RSO**
Jean-Frédéric COUSTÉ

3 DIRECTEURS TERRITORIAUX

Jean-François MINET
Guillaume GOARRE
Frédéric THOMANN

Contrôleurs de gestion
Sylvie ARTIGARRET
Olivier DELARUE

SERVICE RESSOURCES HUMAINES

- **Responsable du service paie et administration du personnel**
Bénédicte LAMOULIE

CENTRE DE FORMATION

- **Responsable formation (0,5 ETP)**
Anne-Laure COUMEIG

SERVICE DES SYSTEMES D'INFORMATION

- **Administrateur système & réseau**
Laurent DETIENNE

- **Secrétaire de direction**
Dolorès VERCAUTEREN

- **Chargée SAPADHE**
Estelle BAILLARGEAU

- **Responsable des Achats**
Isabelle BRUSCATO

1 DIRECTEUR PEVLC PESP

Isabelle CASASSUS

Adhérents & Vie associative

Assemblée générale

Conseil d'administration

Bureau

Président
Christian ESPIL

Organigramme Siège associatif

Directeur Général Adjoint
Stéphane GRACIA

Directeur Administratif et Financier
Gilles BERROUET

Directrice des Ressources Humaines
Georgia PAULHE

Directeur des Systèmes d'Information
Anthony SALVAT

Directeur Général
Christophe BERTHELOT

- **Chargée communication**
Rkia BOUOYOUR

Contrôleurs de gestion
Sylvie ARTIGARRET
Olivier DELARUE

- **Chargée sécurité (0,5 ETP)**
Anne-Laure COUMEIG

SERVICE FINANCIER

- **Chargée de trésorerie**
Catherine POUURET
- **Comptables site de PAU**
Isabelle BOISSE
Stéphane CUBINO
Sandrine GANZAGAIN (0,6 ETP)
Sandrine VIELLE (0,2 ETP)
Claire BERTIN (0,25 ETP - CDD jusqu'au 31/12/2026)

SERVICE RESSOURCES HUMAINES

- **Assistants R.H.**
Eliane DABAN
Sonia CORTEZ
- **Responsable du service paie et administration du personnel**
Bénédicte LAMOULIE
- **Techniciens paie**
Marie-Claire HOUBRE
Bruno FEGER
Sandrine GANZAGAIN (0,4 ETP)
Sandrine VIELLE (0,8 ETP)
Claire BERTIN (0,25 ETP CDD jusqu'au 31/12/2026)

SERVICE DES SYSTEMES D'INFORMATION

- **Administrateur système & réseau**
Laurent DETIENNE
- **Assistant**
Olivier PASQUINE
- **Chargée de mission Accompagnement logiciel AIRMES**
Aurélie DELEFORTRIE (0,2 ETP)
- **Chargées de mission accompagnement portail salarié + planning CEGI**
Aurélie DELEFORTRIE (0,5 ETP)
Marlène SOUMAGNAS (0,5 ETP)

- **Secrétaire de direction**
Dolorès VERCAUTEREN

- **Chargée SAPADHE**
Estelle BAILLARGEAU

- **Accueil**
Audrey ROMERO
Elodie SALIOU
- **Entretien**
Vincent MATHERN

- **Responsable des Achats**
Isabelle BRUSCATO

3 DIRECTEURS TERRITORIAUX
Guillaume GOARRE
Jean-François MINET
Frédéric THOMANN

- **Comptables site de BAYONNE**
Christophe DELETANG
Karine LABOUCHEIX
Béatrice LARRICART

CENTRE DE FORMATION

- **Responsable formation (0,5 ETP)**
Anne-Laure COUMEIG
- **Assistante formation**
Sophie BARETTE
- **Agent administratif + entretien**
Laëtitia BANNIER

1 DRECTEUR SECTEUR PEVLC PESP
Isabelle CASASSUS

Description des réunions associatives

	<u>CODIR strategique</u> (COmité de DIRection)	<u>CODIR</u> <u>opérationnel</u> (COmité de DIRection)	REUNIONS TRANSVERSES RE DT	COCOOP ASSOCIATIF	COCOOP de TERRITOIRE
Qui	DRH DAF DSI DGA Directeurs de territoire Directeur Général	DRH DAF DSI DGA Directeurs de territoire Directeur Général	RE DT DGA	CODIR RE RECOOR	DT RE CSE DAF DRH DGA DG DSI
Fréquence	Tous les 2 mois	hebdomadaire	Une fois par Trimestre	Deux fois par an	Une fois par an par territoire
présence	Obligatoire	Obligatoire	Obligatoire	Obligatoire	Obligatoire
Objet	Définition des axes stratégiques et travaux spécifiques	Décision, point sur les dossiers en cours	Groupe de travail sur réflexion stratégiques	Coordination et impulsion de la dynamique associative	

Description des réunions de territoires/Siège

	REDIRTER Réunion de direction territoire	REDIR Réunion de direction	Réunion équipes éducatives logistique thérapeutique	Réunion institutionnelle	RECOOR Siège
Qui	DT et les Responsables d'établissements d'un même territoire (présence éventuelle des Chefs de services)	DT et RE et éventuellement médecin et ou psychologue cadres de service coordonnateurs	Chefs de service et les équipes Présence éventuelle RE voir DT	Tous	Cadres du Siège
Fréquence	1 fois/ trimestre	Hebdomadaire ou bi mensuelle	Hebdomadaire	2 à 3 réunions 6 heures/an	Une fois par mois
Périmètre	Tous les établissements et services du territoire	Sur chaque établissement	Sur chaque établissement	Sur chaque établissement	Obligatoire
Objet	Lien entre le projet associatif et les projets d'établissements Synergies entre les établissements et services échange d'informations Mise en place des fiches actions CPOM	Décision, point sur les dossiers en cours	Coordination, réunion technique, échange d'informations	Coordination et impulsion de la dynamique associative	Coordination, réunion technique, échange d'informations Point sur les dossiers en cours

Autre réunions obligatoires = PI, RP, CSSCT, CVS, Droit d'expression

Actualités Finances

CPOM AGREMENT PPI	DATE	REALISATIONS
CPOM ARS CD64 Autonomie	2025 – 2029	Signé le 13 octobre 2025
CPOM CD64 Protection l'enfance	2025 – 2029	Signé le 31 juillet 2025
Agrément du Siège	2025 – 2029	validé ARS avril 2025
PPI ARS	2025 – 2029	Validé ARS 2 juillet 2025
PPI CD64	2025 – 2029	Validé CD64 juin 2025

Glossaire

APEH : Accueil Parents Enfants avec Hébergement

APPV : Assistant aux Projets et Parcours de Vie

BEAM : concept robotique, créé par le roboticien Mark Tilden, qui cherche à construire des robots avec le minimum de composants électroniques.

BPAS : Budget Principal Activité Sociale

CAF : Caisse d'Allocations Familiales

CAPB : Communauté d'Agglomération du Pays Basque

CCAS : Centre Communal d'Action Sociale

CDEF : Centre Départemental de l'Enfance et de la Famille

CMPP : Centre Médico Psycho Pédagogique

DAR : Dispositif d'Autorégulation

DAED : Dispositif Expérimental d'Accompagnement éducatif à Domicile

DITEP : Dispositif Institut Thérapeutique Éducatif Pédagogique

DV : Déficient Visuel

EANM : Établissement d'Accueil Non Médicalisé

EMAH : Équipe Mobile ASE-Handicap

ESAT : Établissement et Service d'Aide par le Travail

ESMS : Établissements et Services Médico-Sociaux

IEMFP : Institut d'Éducation Motrice et de Formation Professionnelle

IME : Institut Médico Éducatif

MECS : Maison d'Enfants à Caractère Social

MECSa : Maison d'Enfants à Caractère Sanitaire

PCPE : Pôle de Compétences et de Prestations Externalisées

PRPE : Pôle Ressources Parents Enfants

PEAD : Placement Éducatif A Domicile

SAPADHE : Service d'Accompagnement Pédagogique A Domicile à l'Hôpital ou à l'École

SAVS : Service d'Accompagnement à la Vie Sociale

SESSAD : Service d'Éducation Spéciale et de Soins A Domicile

TSA : Trouble du Spectre de l'Autisme

TSLA : Troubles Spécifiques du Langage

UEMA : Unité d'Enseignement Maternelle Autisme

UEEA : Unité d'Enseignement Élémentaire Autisme



La solidarité en action

Médico-Social 64240

NOUS CONTACTER

9 Rue de l'Abbé Grégoire

64140 BILLERE

Tél. : 05 59 83 83 04

Courriel : association@pep64.org

Site web : www.pep64.org