

LesPEP64 FORMATION
CATALOGUE
formation & développement
2025-2026

Qualiopi
processus certifié



 **RÉPUBLIQUE FRANÇAISE**

La certification qualité a été délivrée au titre de la ou des
catégories d'actions suivantes :
Actions de formation

Mise à jour : décembre 2025

FORMATION
Les PEP 64
La solidarité en action
Médecins du monde
& DEVELOPPEMENT

LesPEP64 FORMATION
CATALOGUE
formation & développement
2025-2026



La certification qualité a été délivrée au titre de la ou des catégories d'actions suivantes :
Actions de formation





***“L’accompagnement
des professionnels
par la formation
représente un réel
enjeu pour notre
association
et un vrai atout pour
les principaux
concernés.”***

L'offre de formation LesPEP64, une plateforme de compétences au service du projet associatif

LesPEP64

L'organisme de formation Les PEP64 FORMATION Intègre les Orientations Stratégiques associatives 2023-2027 :

- Répondre aux besoins de nouveaux publics :
 - Répondre aux besoins des usagers : .
 - Accompagner l'inclusion en milieu ordinaire
 - Considérer la place de l'usager et de sa famille
 - Développer la professionnalisation de nos équipes
 - Développer le bien vivre au travail
 - Développement de la prévention
- Notre organisme a obtenu :
- le renouvellement de la certification Qualiopi en juillet 2024 pour l'activité « action de formation » (échéance 20.08.2027).
 - le renouvellement de l'habilitation INRS/ CARSAT pour délivrer des formations "Acteur SST" (échéance 29.01.2031)

Notre organisme de formation intégré est une réelle opportunité pour :

1. Proposer un outil au service des professionnels des PEP64

Un organisme de formation est bien plus qu'un service visant à se conformer aux dispositions légales RH et à traiter les dossiers formation des collaborateurs. véritable outil interne dédié aux professionnels, sa vocation est d'accompagner les métiers dans les transformations auxquelles ils doivent faire face afin de pouvoir répondre aux orientations attendues par les nouveaux schémas : répondre aux besoins de nouveaux publics, répondre aux besoins de nos usagers, développer la professionnalisation de nos équipes

Dépassant le simple horizon de la compétence, notre organisme de formation se doit d'explorer ceux de la culture, des valeurs, de l'innovation, de l'intelligence collective et des réseaux internes dans une visée d'organisation apprenante.

2. Fédérer autour de la montée en compétences

Dans cet esprit, l'organisme de formation est un moyen pour valoriser l'expertise de nos professionnels en leur confiant des missions de formateurs occasionnels. Épaulés par notre organisme de formation, les opérationnels peuvent également explorer plus facilement les solutions de formation qui s'offrent à eux, voire en construire de nouvelles, sur mesure, pour répondre exactement à leurs besoins. Ainsi, en collectif, la montée en compétences de nos collaborateurs est bien mieux adressée.

3. Ancrer la formation dans la stratégie de l'association

Un organisme de formation offre des moyens de formation (identification des experts internes qui vont animer les formations, ingénierie pédagogique, support logistique, recherche de formateurs externes spécialisés) qui vont faciliter la vie de l'apprenant et du formateur afin de fluidifier le transfert de connaissances. Par cette existence de moyens, un organisme de formation ancre le développement des compétences dans la stratégie de l'association.

4. Créer un levier de synergie de contenu

L'organisme de formation permet de créer des synergies de contenu et ainsi :

- De s'adresser à tous les professionnels de l'association (et à moyen terme de l'action sociale locale)
- De créer des parcours de formation cohérents dans l'ensemble de l'association
- D'instaurer des standards de qualité élevés au sein des PEP64 dans le développement des compétences.



Accessibilité

Notre centre de formation ainsi que l'ensemble de nos sites de formation sont accessibles aux personnes à mobilité réduite et reconnu établissement recevant du public .

L'ensemble de nos formations peuvent être personnalisées et adaptées dans leurs modalités, déroulement et contenus en fonction des besoins spécifiques, en fonction du handicap et après évaluation avec la responsable de l'Organisme de formation.

Il s'agit dans ce cadre d'adapter les dispositifs d'accueil des stagiaires afin de permettre au maximum de personnes d'accéder à nos formations et de sécuriser les parcours en apportant des solutions lorsque cela est possible en matière de compensation du handicap en formation.

Les PEP 64 disposent de ressources humaines et techniques qui permettent, au cas par cas, de personnaliser les parcours dans ce sens.

Pour tout demande en lien avec des besoins spécifiques :

➤ **Un document support d'évaluation des besoins spécifiques** téléchargeable dans la rubrique offre de formation PEP64 du site

➤ **Des interlocuteurs pour construire des parcours personnalisés :**

• **Anne Laure COUMEIG**

Responsable formation
alcoumeig@pep64.org

• **Sophie Barette**

Assistante Formation et Référente handicap
sbarette@pep64.org

• **Laetitia Bannier**

assistante administrative
lbannier@pep64.org

Les thématiques de formation

| | |
|--|--|
|  | <i>Intervention sociale</i> |
|  | <i>Qualité de vie au travail et sécurité</i> |
|  | <i>Gouvernance, management, finances</i> |
|  | <i>Bureautique</i> |
|  | <i>Qualité</i> |
|  | <i>Environnement</i> |
|  | <i>Formation</i> |

Les sujets abordés en formation

| | |
|---|-------------------------------------|
|  | Droits de l'homme |
|  | Protection du consommateur |
|  | Relations et conditions de travail |
|  | Environnement |
|  | Gouvernance de l'organisation |
|  | Bonnes pratiques des affaires |
|  | Contribution au développement local |
|  | Bureautique |

sommaire

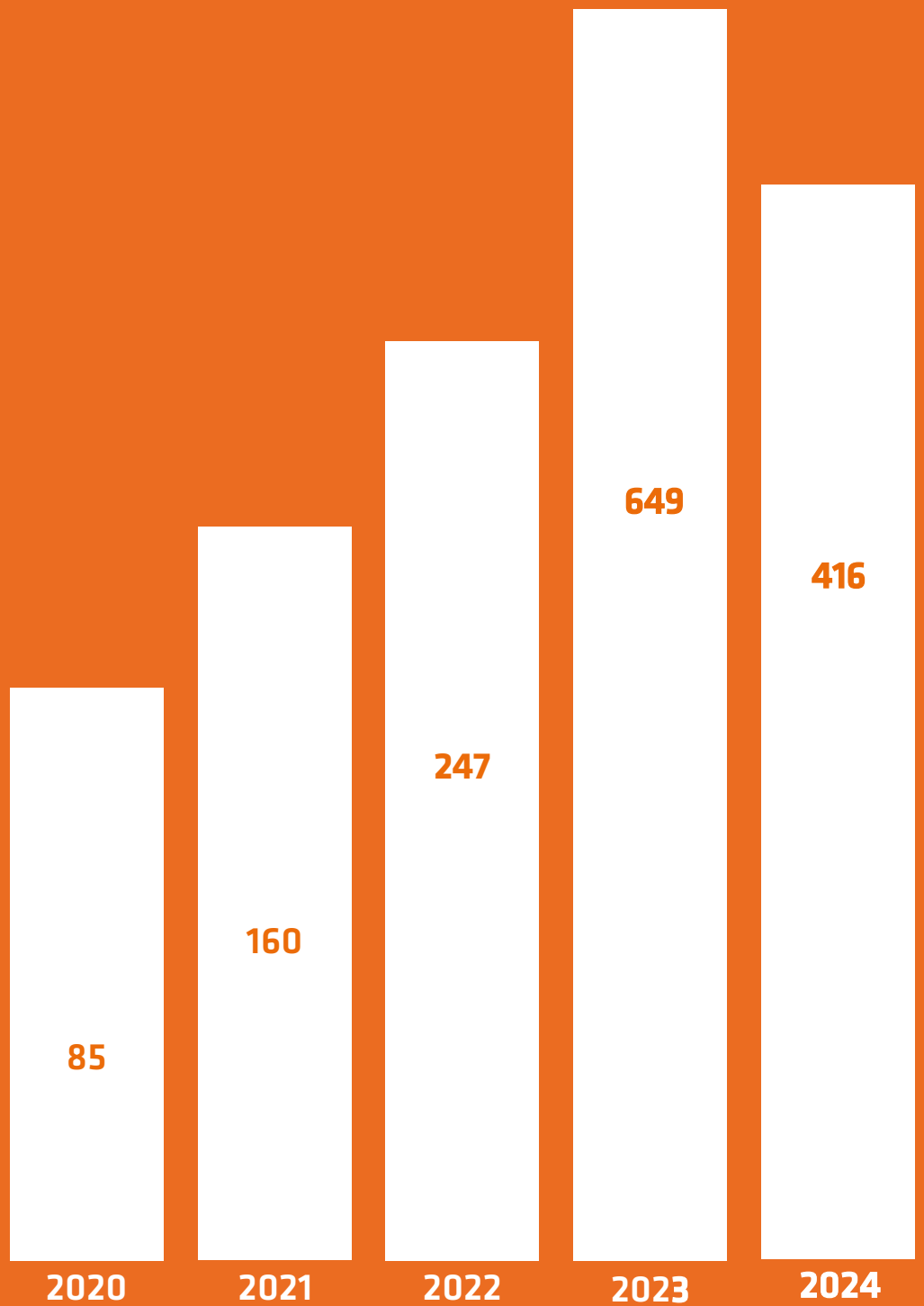
Certaines formations habituellement proposées, ne figurent pas dans ce catalogue.

Elles sont en cours de refonte pédagogique et technique afin d'intégrer les évolutions récentes de nos pratiques et répondre au mieux au besoin des participants.

Ces formations seront à nouveau disponibles, sous un nouveau format dès la fin de ce travail de mise à jour .

Nous vous remercions de votre compréhension et restons à votre disposition pour toute information complémentaire.

| | | | |
|-----|---|-----|---|
| 7. | Indicateurs de performance | 44. | Excel (initiation) |
| 8. | L'autodétermination c'est quoi ?...(FALC) | 46. | Excel (Perfectionnement) |
| 10. | Le dilemme éthique | | AIRMES : initial |
| 12. | Comité d'éthique | 48. | Personnes ressources (Personnel Accompagnant) |
| 14. | Prévention des risques psycho-sociaux et bien-être au travail | | AIRMES : initial |
| 16. | Appréhender les situations de violence en institution | 50. | Personnes ressources (Personnel Non Accompagnant) |
| 18. | Analyse des accidents du travail 1/2 | 52. | AIRMES : MAC |
| 20. | Analyse des accidents du travail 2/2 | | Personnes ressources (Personnel Accompagnant) |
| 22. | Sauveteur secouriste du travail (Initial) | 54. | AIRMES : MAC |
| 24. | Sauveteur secouriste du travail - (MAC) | | Personnes ressources (Personnel Non Accompagnant) |
| 26. | Exercer la mission de préventeur | 56. | AIRMES : Agenda et Projets |
| 28. | Les bases de la gestion des produits chimiques | 58. | AIRMES : Dossier de l'utilisateur et tableau de bord, Box |
| 30. | La convention collective 51 | 60. | AIRMES : Prescriptions et données médicales |
| 32. | L'Audit de structure | 62. | Sensibilisation à la démarche qualité aux PEP64 (FOAD) |
| | Un levier de management | 64. | La fresque du climat |
| 34. | Contrat pluriannuel d'objectifs et de moyens (CPOM) | 66. | Animer une formation |
| 36. | Programme pluriannuel d'investissement | 68. | Contacts |
| 38. | Sensibilisation aux éléments financiers | | |
| 40. | Piloter le changement | | |
| 42. | Gestion de crise, continuité et reprise d'activité | | |

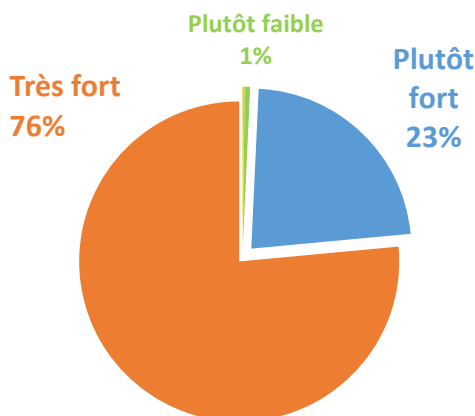


***Évolution du nombre
de personnes formées***

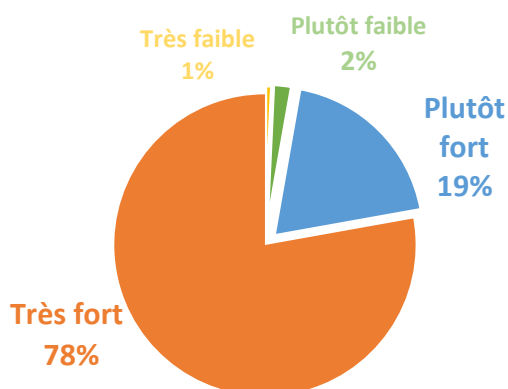
Indicateurs de performance 2024

Toutes formations confondues 2024

1- Atteinte objectifs

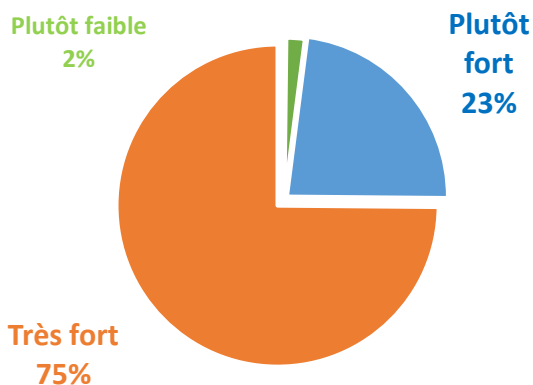


2- Intérêt



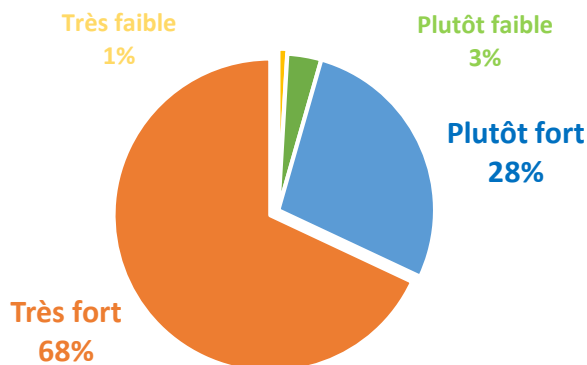
- « La remise à niveau de certaines notions et compétences »
- « Le partage d'expérience »
- « Une meilleure connaissance des outils »

3- Satisfaction



- « Rencontre et réflexion avec d'autres professionnels »
- « interactions »
- « Ambiance et échanges »
- « alternance apports théoriques et exercices concrets »

4- Applicabilité



- « Les supports remis vont m'aider à la mise en pratique sur le terrain »
- « la prise de recul suite à la formation »
- « pouvoir se projeter dans l'action à mener »



3 h ½ (½ journée)

Intervenant(e)(s)

7 Salariés experts PEP64-40
formés à l'animation de formation

Référent(e)(s) pédagogique(s)

Anne Laure COUMEIG
alcoumeig@pep64.org



L'auto- détermination c'est quoi ? ...

FALC



OBJECTIFS PÉDAGOGIQUES

À l'issue de la formation, les participants seront en capacité de :

➤ Mieux connaître leur droit à la liberté d'agir

➤ Mieux repérer :

- Un rêve, un projet, un souhait
- Les différents choix possibles dans leurs vies
- Une personne qui peut les aider

➤ Mieux savoir :

- Exprimer leurs choix.
- Qu'ils ont le droit de se tromper
- Prendre des décisions pour eux, avec ou sans aide.

Programme



- Présentation des objectifs et tour de table.
- Atelier collectif autour de la compréhension du terme (Photolangage)
- Visionnage d'une vidéo et débats
- Production collective d'une définition avec le groupe.
- Remise d'un Mémo (lecture collective et clarification si besoin)
- Bilan

Moyens pédagogiques, technique et d'encadrement

➤ Pédagogiques :

- Supports FALC.
- Travail individuel et collectif sur des situations concrètes.
- Photolangage et vidéo

➤ Techniques :

- Salle équipée multimédia + matériel
- Supports numériques (vidéo)
- Support papier (mémo, protolangage)

➤ Encadrement :

2 animateurs sur la journée
+ soutien logistique assistante de formation

Dispositif de suivi et d'évaluation

➤ Au cours de la formation

Bilan oral à mi-journée et en fin de journée

➤ À l'issue de la formation

- Questionnaire de satisfaction « à chaud » (FALC)
- À 3 mois : Questionnaire « à froid » de satisfaction et de mesure d'impact des compétences acquises dans la pratique professionnelle.

Infos pratiques

➤ Participants

Salariés PEP64-40
Groupe de 6 à 12 personnes

➤ Prérequis

Aucun

➤ Horaires et dates de la session

Durée : 3h30 (1/2 journée)
Horaires : 8h30-12h30 ou 13h15 -16h45
adaptable en fonction de groupes
Dates : Nous consulter

➤ Lieu de la session

Centre de formation PEP64
11 rue Pierre Brossolette 64000 Pau

Ou en fonction des besoins : Nous contacter

➤ Formation en présentiel

➤ Tarif

Individuel : Nous consulter
Groupes : 600 €/demi-journée



3h½ (*½ jour*)

Intervenant(e)(s)

➤ **Salariés experts PEP64-40**
formés à l'animation de formation

Référent(e)(s) pédagogique(s)

Stéphane GRACIA
sgracia@pep64.org



Le dilemme éthique



OBJECTIFS PÉDAGOGIQUES

À l'issue de la formation, les participants seront en capacité de :

- Se rappeler les fondements de l'éthique professionnelle.
- Co-construire un comité d'éthique.
- Identifier les situations génératrices de dilemmes éthiques.
- Aborder un dilemme éthique avec méthode.
- Repérer les leviers et obstacles de la délibération éthique.

Programme



- Éthique, morale, déontologie
- Aborder un dilemme éthique
- Délibération éthique
- Éthique et progression sociétale

Cette formation peut se poursuivre par la formation "Comité d'éthique : des dilemmes à la gouvernance"

Moyens pédagogiques, techniques et d'encadrement

➤ Pédagogiques :

- Apports théoriques, méthodologiques et techniques
- Ateliers collaboratifs sur des situations concrètes
- Support de formation Powerpoint

➤ Techniques :

- Salle équipée multimédia + matériel
- Support papier et numérique

➤ Encadrement :

1 animateur sur la 1/2 journée
+ soutien logistique assistante de formation

Dispositif de suivi et d'évaluation

➤ Au cours de la formation

Bilan oral (à la mi-session et en fin de session)

➤ À l'issue de la formation

- Questionnaire de satisfaction « à chaud »
- À 3 mois : Questionnaire « à froid » de satisfaction

Infos pratiques

➤ Participants

Salariés et élus d'organisations médico-sociales.
Personnes accompagnées par des organisations médico-sociales.
Groupe de 4 à 10 personnes.

➤ Prérequis

Avoir participé à la formation "Le dilemme éthique"

➤ Horaires et dates de la session

Durée : 3h30 (1/2 journée)
Horaires : 9h00 à 12h30 ou 13h30 à 17h00
Dates : Nous consulter

➤ Lieu de la session

Centre de formation PEP64
11 rue Pierre Brossolette 64000 Pau

➤ Formation en présentiel

➤ Tarif

Individuel : Nous consulter
Groupes : 600 €



3h½ (½ journée)

Intervenant(e)(s)

➤ **Salariés experts PEP64-40**
formés à l'animation de formation

Référent(e)(s) pédagogique(s)

Stéphane GRACIA
sgracia@pep64.org



Comité éthique



OBJECTIFS PÉDAGOGIQUES

À l'issue de la formation, les participants seront :

➤ Sensibilisés à la question de l'éthique et des dilemmes éthiques.

➤ En capacité de co-construire un comité d'éthique.

Programme



Comité éthique :

- Rappel sur les notions du dilemme éthique
- Intentions et objectifs
- Composition Modalités de fonctionnement
- Articulation avec les autres instances
- Livrables et références

Moyens pédagogiques, techniques et d'encadrement

➤ Pédagogiques :

- Apports théoriques, méthodologiques et techniques
- Ateliers collaboratifs sur des situations concrètes
- Support de formation Powerpoint

➤ Techniques :

- Salle équipée multimédia + matériel
- Support papier et numérique

➤ Encadrement :

1 animateur sur la ½ journée
+ soutien logistique assistante de formation

Dispositif de suivi et d'évaluation

➤ Au cours de la formation

Bilan oral (à la mi-session et en fin de session)

➤ À l'issue de la formation

- Questionnaire de satisfaction « à chaud »
- À 3 mois : Questionnaire « à froid » de satisfaction

Infos pratiques

➤ Participants

Salariés et élus d'organisations médico-sociales.
Personnes accompagnées par des organisations médico-sociales.
Groupe de 4 à 10 personnes.

➤ Prérequis

Avoir participé à la formation "Le dilemme éthique"

➤ Horaires et dates de la session

Durée : 3h30 (½ journée)
Horaires : 9h00 à 12h30 ou 13h30 à 17h00
Dates : Nous consulter

➤ Lieu de la session

Centre de formation PEP64
11 rue Pierre Brossolette 64000 Pau

➤ Formation en présentiel

➤ Tarif

Individuel : Nous consulter
Groupes : 600€



7 h (1 jour)

Intervenant(e)(s)

➤ **Salariés experts PEP64-40**
formés à l'animation de formation

Référent(e)(s) pédagogique(s)

Georgia PAUHLE
gpauhle@pep64.org



Prévention des risques psycho-sociaux et bien-être au travail



OBJECTIFS PÉDAGOGIQUES

À l'issue de la formation, les participants seront en capacité de :

- Comprendre ce que sont les RPS et le stress : le cadre réglementaire et le concept de santé mentale
- Connaître les facteurs de risque RPS et ceux sur lesquels ils ont de l'influence directe.
- Connaître les signaux de malaise pour soi et les autres.
- Savoir que chacun peut s'inscrire dans un travail collectif pour prévenir les RPS : Ils connaissent leur rôle, leurs responsabilités pour entretenir une démarche de prévention avec les outils et leviers à disposition aux PEP64.
- Formuler des principes dans une charte de bonnes conduites du savoir vivre ensemble.

Programme

➤ Matin

- Les Cadre réglementaire et évaluation des risques professionnels
- Les facteurs de risques et leur identification

➤ Après midi

- Les signes de malaise et leur prévention
- Les dispositifs de prévention chez LesPEP64

Moyens pédagogiques, technique et d'encadrement

➤ Pédagogiques :

- Apports théoriques, méthodologiques et techniques.
- Travail individuel et collectif sur des situations concrètes.
- Mises en situation

➤ Techniques :

- Salle équipée multimédia + matériel
- Supports papier et numériques

➤ Encadrement :

2 animateurs sur la journée
+ soutien logistique assistante de formation

Dispositif de suivi et d'évaluation

➤ Au cours de la formation

Bilan oral à mi-journée et en fin de journée

➤ À l'issue de la formation

- Questionnaire de satisfaction « à chaud »
- À 3 mois : Questionnaire « à froid » de satisfaction et de mesure d'impact des compétences acquises dans la pratique professionnelle.

Infos pratiques

➤ Participants

Salariés PEP64-40
Groupe de 4 à 12 personnes

➤ Prérequis

Aucun

➤ Horaires et dates de la session

Durée : 7h (1 jour)
Horaires : 9h00 – 17h00
Dates : Nous consulter

➤ Lieu de la session

Centre de formation PEP64
11 rue Pierre Brossolette 64000 Pau

Ou en fonction des besoins : Nous contacter

➤ Formation en présentiel

➤ Tarif

Individuel : Nous consulter
Groupes : 1200 €



7 h (1 jour)

Intervenant(e)(s)

➤ **Salariés experts PEP64-40**
formés à l'animation de formation

Référent(e)(s) pédagogique(s)

Stéphane GRACIA
sgracia@pep64.org



Appréhender les situations de violence en institution



OBJECTIFS PÉDAGOGIQUES

À l'issue de la formation, les participants seront en capacité de :

➤ Savoir ce que recouvre la notion de violence au sens générique du terme et de savoir plus particulièrement repérer les différentes formes de violence (subies, imposées, individuelles, collectives...), la maltraitance, la bien-traitance/la bienveillance, l'agressivité, les conflits...

➤ Situer les faits de violence dans la pratique de leur métier, de ce que qu'ils peuvent faire, y compris au regard de la loi.

➤ D'approfondir leurs connaissances des supports existants chez LesPEP64, et savoir comment s'appuyer sur ces dernières faces à des situations de violence.

Programme

➤ Journée 1 – Généralités

Matin

- Les situations violentes, apports théoriques et approches cliniques
- Prendre du recul pour maintenir la relation
- Violence et personnes vulnérables

Après midi

- Bienveillance/Bientraitance
- Prévention et gestion du risque d'exposition à la violence dans l'exercice professionnel au sein des PEP64-40

Moyens pédagogiques, technique et d'encadrement

➤ Pédagogiques :

- Apports théoriques, méthodologiques et techniques.
- Travail individuel et collectif sur des situations concrètes.
- Mises en situation

➤ Techniques :

- Salle équipée multimédia + matériel
- Supports papier et numériques

➤ Encadrement :

2 animateurs sur la journée
+ soutien logistique assistante de formation

Dispositif de suivi et d'évaluation

➤ Au cours de la formation

Bilan oral à mi-journée et en fin de journée

➤ À l'issue de la formation

- Questionnaire de satisfaction « à chaud »
- À 3 mois : Questionnaire « à froid » de satisfaction et de mesure d'impact des compétences acquises dans la pratique professionnelle.

Infos pratiques

➤ Participants

Salariés PEP64-40
Groupe de 4 à 12 personnes

➤ Prérequis

Aucun

➤ Horaires et dates de la session

Durée : 7h (1 jour)
Horaires : 9h00 – 17h00
Dates : Nous consulter

➤ Lieu de la session

Centre de formation PEP64
11 rue Pierre Brossolette 64000 Pau

Ou en fonction des besoins : Nous contacter

➤ Formation en présentiel

➤ Tarif

Individuel : Nous consulter
Groupes : 1200 €



3 h ½ (½ journée)

Intervenant(e)(s)

➤ **Salariés experts PEP64-40**
formés à l'animation de formation

Référent(e)(s) pédagogique(s)

Georgia PAUHLE
gpauhle@pep64.org



Analyse

des accidents

du travail

1/2



OBJECTIFS PÉDAGOGIQUES

À l'issue de la formation, les participants seront en capacité de :

- Connaître le cadre légal et la définition d'un accident du travail
- Participer à la mise en œuvre de ce processus
- S'approprier le processus d'analyse d'un accident du travail aux PEP64

Programme



- Articulation de la formation avec la prévention et l'évaluation des risques professionnels
- Les 2 phases de l'analyse d'un accident du travail
- Savoir distinguer faits et opinions
- Éléments de définitions
- Les enquêtes suite à accident du travail
- Déclaration accident du travail
- Distinguer le travail prescrit / travail réel
- Préparation du travail intersession

Moyens pédagogiques, technique et d'encadrement

➤ Pédagogiques :

- Apports théoriques, méthodologiques et techniques.
- Travail individuel et collectif sur des situations concrètes.

- Mises en situation

➤ Techniques :

- Salle équipée multimédia + matériel
- Supports papier et numériques

➤ Encadrement

2 animateurs sur la 1/2 journée
+ soutien logistique assistante de formation

Dispositif de suivi et d'évaluation

➤ Au cours de la formation

Bilan oral à mi-journée et en fin de journée

➤ À l'issue de la formation

- Questionnaire de satisfaction « à chaud »
- À 3 mois : Questionnaire « à froid » de satisfaction et de mesure d'impact des compétences acquises dans la pratique professionnelle.

Infos pratiques

➤ Participants

Salariés PEP64-40
Groupe de 4 à 12 personnes

➤ Prérequis

Être responsable ou cadre d'établissement ou membre IRP et s'engager à suivre le module 2

➤ Horaires et Dates de la session

Durée : 3h30 (1/2 journée)
Horaires : 9h00 – 12h30 ou 13h30 – 17h00
Dates : Nous consulter

➤ Lieu de la session

Centre de formation PEP64
11 rue Pierre Brossolette 64000 Pau

Ou en fonction des besoins : Nous contacter

➤ Formation en présentiel

➤ Tarif

Individuel : Nous consulter
Groupes : 600 €



3 h ½ (½ journée)

Intervenant(e)(s)

➤ **Salariés experts PEP64-40**
formés à l'animation de formation

Référent(e)(s) pédagogique(s)

Georgia PAULHE
gpaulhe@pep64.org



Analyse

des accidents

du travail

2/2



OBJECTIFS PÉDAGOGIQUES

À l'issue de la formation, les participants seront en capacité de :

- Participer à une analyse collective d'un accident du travail
- Proposer des mesures de prévention dans le respect des principes généraux de prévention
- Savoir mettre en œuvre une méthode d'analyse de l'accident
- Participer à la mise en œuvre du plan d'action et de prévention de son établissement/ service

Programme

- Engager une analyse Accident du travail sur la base du travail intersession
- Propositions et définition des mesures correctives
- Comment intégrer l'analyse des accidents du travail à la démarche de prévention des risques professionnels ?
- Évaluation de la formation et suites à donner

Moyens pédagogiques, technique et d'encadrement

- **Pédagogiques :**
 - Apports théoriques, méthodologiques et techniques.
 - Travail individuel et collectif sur des situations concrètes.
 - Mises en situation
- **Techniques :**
 - Salle équipée multimédia + matériel
 - Supports papier et numériques
- **Encadrement :**
 - 2 animateurs sur la 1/2 journée
 - + soutien logistique assistante de formation

Dispositif de suivi et d'évaluation

- **Au cours de la formation**
 - Bilan oral à mi-journée et en fin de journée
- **À l'issue de la formation**
 - Questionnaire de satisfaction « à chaud »
 - À 3 mois : Questionnaire « à froid » de satisfaction et de mesure d'impact des compétences acquises dans la pratique professionnelle.

Infos pratiques

- **Participants**
 - Salariés PEP64-40
 - Groupe de 4 à 12 personnes

- **Prérequis**
 - Être responsable ou cadre d'établissement ou membre IRP
 - Avoir suivi le module 1

- **Horaires et dates de la session**
 - Durée : 3h30 (1/2 journée)
 - Horaires : 9h00-12h30 ou 13h30-17h00
 - Dates : Nous consulter

- **Lieu de la session**
 - Centre de formation PEP64
 - 11 rue Pierre Brossolette 64000 Pau

Ou en fonction des besoins : Nous contacter

- **Formation en présentiel**

- **Tarif**
 - Individuel :** Nous consulter
 - Groupes :** 600 €



14 h (2 jours)

Intervenant(e)(s)

➤ **Formateur certifié**
Habilitation INRS/CARSAT

Référent(e)(s) pédagogique(s)

Coralie MAPELLE
cmapelle@pep64.org



Sauveteur secouriste du travail

***Formation Initiale Sauvetage Secourisme
du Travail (SST) – (Niveau Acteur SST)***





OBJECTIFS PÉDAGOGIQUES

À l'issue de la formation, les participants seront en capacité de :

➤ D'intervenir efficacement face à une situation d'accident du travail en portant secours à (aux) victime(s)

➤ De contribuer à la prévention des risques professionnels dans le respect de l'organisation et des procédures spécifiques de l'entreprise

Programme

- Les notions de base en prévention des risques professionnels
- Rôle du Sauveteur Secouriste du Travail
- La prévention des risques professionnels dans l'entreprise
- Mettre en œuvre une protection adaptée
- Alerter ou faire alerter
- Examiner la victime
- Secourir la victime de manière appropriée selon les situations :
 - La victime saigne abondamment
 - La victime s'étouffe
 - La victime se plaint de brûlure
 - La victime se plaint d'une douleur empêchant certains mouvements
 - La victime se plaint d'une plaie qui ne saigne pas abondamment
 - La victime ne répond pas mais elle respire
 - La victime ne répond pas et ne respire pas
 - La victime se plaint d'un malaise

Moyens pédagogiques, technique et d'encadrement

➤ Pédagogiques :

- Plan d'intervention magnétique
- Plan d'action prévention magnétique
- Aide-mémoire SST de l'INRS
- Support numérique de présentation

➤ Techniques :

- Matériel de simulation et d'apprentissage,
- Mannequins,
- Défibrillateur pédagogique

➤ Encadrement :

1 formateur titulaire du certificat valide de formateur SST
+ soutien logistique assistante de formation

Dispositif de suivi et d'évaluation

➤ Au cours de la formation

Mise en situation d'accident simulée régulière
Bilan oral à mi-journée et en fin de journée

➤ En fin de formation

Des épreuves certificatives sont réalisées. Les épreuves certificatives reposent sur :

- Mise en œuvre des compétences de l'apprenant à partir de situation d'accident simulée
 - Questionnement simple sur les compétences de l'apprenant en matière de prévention
- Un certificat est remis aux stagiaires ayant réussi les épreuves certificatives selon la grille de certification des compétences de SST et ayant assisté à l'ensemble de la formation. Ce certificat a une validité de 2 ans. Pour le conserver, le titulaire du SST doit suivre une session de Maintien et Actualisation des Compétences de SST (M.A.C. S.S.T.).

➤ À l'issue de la formation

- Questionnaire de satisfaction « à chaud »
- À 3 mois : Questionnaire « à froid » de satisfaction et de mesure d'impact des compétences acquises dans la pratique professionnelle.

Infos pratiques

➤ Participants

Salariés PEP64-40
Groupe de 4 (minimum) à 10 personnes (maximum)

➤ Prérequis

Aucun

➤ Horaires et dates de la session

Durée : 14h (2 jours)
Horaires : 9h00 – 12h30 / 13h30 – 17h00
Dates : Nous consulter

➤ Lieu de la session

Centre de Formation

11 rue Pierre Brossolette 64000 Pau

IEMFP Le Hameau Bellevue

1, Avenue de la Gare - 64270 Salies de Béarn

ESAT Recur

43 Avenue Duverger de Hauranne – 64100 Bayonne

➤ Ou en fonction des besoins : Nous contacter

➤ Formation en présentiel

➤ Tarif

Groupe : 2400€



7 h (1 jour)

Intervenant(e)(s)

➤ Formateur certifié

Habilitation INRS/CARSAT

Référent(e)(s) pédagogique(s)

Coralie MAPELLE

cmapelle@pep64.org



Sauveteur secouriste du travail

MAC

*(Maintenance et actualisation des compétences du
Sauveteur Secouriste du Travail - (MAC SST)
(Niveau Acteur SST)*





OBJECTIFS PÉDAGOGIQUES

À l'issue de la formation, les participants seront en capacité de :

➤ D'intervenir efficacement face à une situation d'accident du travail en portant secours à (aux) victime(s)

➤ De contribuer à la prévention des risques professionnels dans le respect de l'organisation et des procédures spécifiques de l'entreprise

Programme

- Retour d'expérience du SST sur les actions menées en prévention et/ou secours
- Rappels et mises à jour sur l'organisation de la prévention des risques professionnels dans l'entreprise et le rôle du Sauveteur Secouriste du Travail
- Actualiser les compétences en Sauvetage Secourisme du Travail

- Mettre en œuvre une protection adaptée
- Alerter ou faire alerter
- Examiner la victime
- Secourir la victime de manière appropriée

selon les situations :

- La victime saigne abondamment
- La victime s'étouffe
- La victime se plaint de brûlure
- La victime se plaint d'une douleur empêchant certains mouvements
- La victime se plaint d'une plaie qui ne saigne pas abondamment
- La victime ne répond pas mais elle respire
- La victime ne répond pas et ne respire pas
- La victime se plaint d'un malaise

Moyens pédagogiques, technique et d'encadrement

➤ Pédagogiques :

- Plan d'intervention magnétique
- Plan d'action prévention magnétique
- Aide-mémoire SST de l'INRS
- Support numérique de présentation

➤ Techniques :

- Matériel de simulation et d'apprentissage
- Mannequins
- Défibrillateur pédagogique

➤ Encadrement :

1 formateur titulaire du certificat valide de formateur SST + soutien logistique assistante de formation

Dispositif de suivi et d'évaluation

➤ Au cours de la formation

Bilan oral à mi-journée et en fin de journée

➤ En fin de formation

Des épreuves certificatives sont réalisées. Les épreuves certificatives reposent sur :

- Mise en œuvre des compétences de l'apprenant à partir de situation d'accident simulée
- Questionnement simple sur les compétences de l'apprenant en matière de prévention

Un certificat est remis aux stagiaires ayant réussi les épreuves certificatives selon la grille de certification des compétences de SST et ayant assisté à l'ensemble de la formation. Ce certificat a une validité de 2 ans. Pour le conserver, le titulaire du SST doit suivre une session de Maintien et Actualisation des Compétences de SST (M.A.C. S.S.T.).

➤ À l'issue de la formation

- Questionnaire de satisfaction « à chaud »
- À 3 mois : Questionnaire « à froid » de satisfaction et de mesure d'impact des compétences acquises dans la pratique professionnelle.

Infos pratiques

➤ Participants

Salariés PEP64-40
Groupe de 4 à 12 personnes

➤ Prérequis

Etre titulaire de certificat SST délivré par un organisme habilité ou être titulaire d'un certificat Acteur Prévention Secours (APS) délivré par un organisme habilité

➤ Horaires et dates de la session

Durée : 7h (1 jour)
Horaires : 9h00 – 12h30 / 13h30 – 17h00
Dates : Nous consulter

➤ Lieu de la session

Centre de Formation

11 rue Pierre Brossolette 64000 Pau

IEMFP Le Hameau Bellevue

1, Avenue de la Gare - 64270 Salies de Béarn

ESAT Recur

43 Avenue Duverger de Hauranne – 64100 Bayonne

➤ Ou en fonction des besoins : Nous contacter

➤ Formation en présentiel

➤ Tarif

Groupe : 1200€



7 h (1 jour)

Intervenant(e)(s)

➤ **Formateur certifié**
Salarié LesPEP64 expert formé
à l'animation de formation

Référent(e)(s) pédagogique(s)

Anne Laure COUMEIG
alcoumeig@pep64.org



Exercer la mission de préventeur



OBJECTIFS PÉDAGOGIQUES

À l'issue de la formation, les participants seront en capacité de :

- Comprendre les enjeux de la santé au travail.
- Connaître les missions du préventeur, du préventeur en établissement.
- Être capable d'utiliser les méthodes et les outils pour être un relais efficace au sein de l'entreprise dans le cadre de sa démarche de prévention des risques au travail.

Programme



- Enjeux de la prévention des risques au travail
- Notion de danger et de risque
- Missions et rôles du préventeur
- Principes généraux de prévention
- Plan de prévention
- Équipements de protections individuels
- Fiches Données Sécurité

Moyens pédagogiques, technique et d'encadrement

➤ Pédagogiques :

- Apports théoriques, méthodologiques et techniques.
- Travail individuel et collectif sur des situations concrètes.
- Mises en situation

➤ Techniques :

- Salle équipée multimédia + matériel
- Supports papier et numériques

➤ Encadrement :

1 animateur sur la journée
+ soutien logistique assistante de formation

Dispositif de suivi et d'évaluation

➤ Au cours de la formation

Bilan oral à mi-journée et en fin de journée

➤ À l'issue de la formation

- Questionnaire de satisfaction « à chaud »
- À 3 mois : Questionnaire « à froid » de satisfaction et de mesure d'impact des compétences acquises dans la pratique professionnelle.

Infos pratiques

➤ Participants

Salariés PEP64-40
Groupe de 4 à 12 personnes
Exercer ou projeter d'exercer la mission de préventeur

➤ Prérequis

Aucun

➤ Horaires et dates de la session

Durée : 7h (1 jour)
Horaires : 9h00 – 12h30 / 13h30 – 17h00
Dates : Nous consulter

➤ Lieu de la session

Centre de formation PEP64
11 rue Pierre Brossolette 64000 Pau

Ou en fonction des besoins : Nous contacter

➤ Formation en présentiel

➤ Tarif

Individuel : Nous consulter
Groupes : 1200 €



7 h (1 jour)

Intervenant(e)(s)

7 Salariés experts PEP64-40
formés à l'animation de formation

Référent(e)(s) pédagogique(s)

Anne Laure COUMEIG
alcoumeig@pep64.org



Les bases de la gestion des produits chimiques



OBJECTIFS PÉDAGOGIQUES

À l'issue de la formation, les participants seront en capacité de :

- Connaître les produits chimiques dans son environnement professionnel et leurs effets.
- Savoir réagir de manière appropriée en cas d'incident ou d'exposition accidentelle.
- Appliquer les bonnes pratiques de manipulation, stockage et d'élimination des produits chimiques.
- Favoriser une culture de prévention et de sécurité dans les pratiques professionnelles

Programme



- Notions de base en matière de prévention
- Les produits chimiques et leurs effets
- Étiquetage et emballage
- Stockage
- Manipulation
- Fiches Données Sécurité
- Réagir en cas d'accident
- Introduction de nouvelles substances chimiques
- Élimination et déchets

Moyens pédagogiques, technique et d'encadrement

➤ Pédagogiques :

- Apports théoriques, méthodologiques et techniques.
- Travail individuel et collectif sur des situations concrètes.
- Mises en situation

➤ Techniques :

- Salle équipée multimédia + matériel
- Supports papier et numériques

➤ Encadrement :

1 animateur de formation formé en Qualité Sécurité Environnement
+ soutien logistique assistante de formation

Dispositif de suivi et d'évaluation

➤ Au cours de la formation

Bilan oral à mi-journée et en fin de journée

➤ À l'issue de la formation

- Quizz
- Questionnaire de satisfaction « à chaud »
- À 3 mois : Questionnaire « à froid » de satisfaction et de mesure d'impact des compétences acquises dans la pratique professionnelle.

Infos pratiques

➤ Participants

Salariés PEP64-40
Groupe de 3 à 110 personnes

➤ Prérequis

Aucun

➤ Horaires et dates de la session

Durée : 1 jour (7h)
Horaires : 9h00 – 17h00
Dates : Nous consulter

➤ Lieu de la session

Centre de formation PEP64
11 rue Pierre Brossolette 64000 Pau

Ou site délocalisé (ESAT Recur / Hameau Bellevue Salies)

➤ Formation en présentiel

➤ Tarif

Individuel : Nous consulter
Groupes : 1200 €



7 h (1 jour)

Intervenant(e)(s)

➤ **Salariés experts PEP64-40**
formés à l'animation de formation

Référent(e)(s) pédagogique(s)

Georgia PAULHE
gpaulhe@pep64.org



La convention collective 51



OBJECTIFS PÉDAGOGIQUES

À l'issue de la formation, les participants seront en capacité de :

- Connaître et gérer les principales causes de suspension du contrat de travail dans le respect des droits et obligations des salariés.
- Gérer le recours aux heures complémentaires et supplémentaires : dispositions légales et conventionnelles.
- Connaître les principales primes de la CCN51 liées à des contraintes de travail spécifiques.
- Savoir gérer les principales spécificités liées aux contrats de travail

Programme

➤ Matin

- Connaître et gérer les principales causes de suspension du contrat de travail :
- CP, CT, événements familiaux, maladie, AT, maternité et les implications en matière de rémunération.
- Points Clés en Rémunération :
- Les primes conventionnelles (travail de nuit, jours fériés, dimanches, PCCP, Prime d'internat, Astreintes) : spécificités et contreparties prévues pour les salariés.
- Gestion des heures complémentaires et supplémentaires, impact des absences sur la comptabilisation de ces heures.

➤ Après-midi

- Contrats de travail : (période d'essai, motifs de recours des CDD, particularités liées au temps partiel....)
- Suspensions des contrats de travail et impact sur la rémunération

Moyens pédagogiques, technique et d'encadrement

➤ Pédagogiques :

- Apports théoriques, méthodologiques et techniques.
- Travail individuel et collectif sur des situations concrètes.

- Mises en situation

➤ Techniques :

- Salle équipée multimédia + matériel
- Supports papier et numériques

➤ Encadrement :

2 animateurs sur la journée
+ soutien logistique assistante de formation

Dispositif de suivi et d'évaluation

➤ Au cours de la formation

Bilan oral à mi-journée et en fin de journée

➤ À l'issue de la formation

- Questionnaire de satisfaction « à chaud »
- À 3 mois : Questionnaire « à froid » de satisfaction et de mesure d'impact des compétences acquises dans la pratique professionnelle.

Infos pratiques

➤ Participants

Salariés PEP64-40
Groupe de 4 à 12 personnes

➤ Prérequis

Connaissances de bases de la gestion RH/Paye

➤ Horaires et dates de la session

Durée : 7h (1 jour)
Horaires : 9h00 – 17h00
Dates : Nous consulter

➤ Lieu de la session

Centre de formation PEP64
11 rue Pierre Brossolette 64000 Pau

Ou à définir en fonction des besoins.
Nous consulter

➤ Formation en présentiel

➤ Tarif

Individuel : Nous consulter
Groupes : 1200 €



7 h (1 jour)

Intervenant(e)(s)

7 Salariés experts PEP64-40
formés à l'animation de formation

Référent(e)(s) pédagogique(s)

Stéphane GRACIA
sgracia@pep64.org



L'Audit de structure : un levier de management



OBJECTIFS PÉDAGOGIQUES

À l'issue de la formation, les participants seront en capacité de :

- Poser un diagnostic de structure
- Définir un plan d'action
- Prioriser les actions suite au diagnostic
- Définir un plan de communication

Programme

➤ Journée 1

Matin

- Diagnostic de structure : éléments méthodologique

Après-midi

- Diagnostic de structure : exercices pratiques

➤ Journée 2

Matin

- Plans d'action et de communication : éléments théoriques

Après-midi

- Plans d'action et de communication : exercices pratiques

Moyens pédagogiques, technique et d'encadrement

➤ Pédagogiques :

- Apports théoriques, méthodologiques et techniques.
- Travail individuel et collectif sur des situations concrètes.
- Mises en situation

➤ Techniques :

- Salle équipée multimédia + matériel
- Supports papier et numériques

➤ Encadrement :

1 animateur sur la journée
+ soutien logistique assistante de formation

Dispositif de suivi et d'évaluation

➤ Au cours de la formation

Bilan oral à mi-journée et en fin de journée

➤ À l'issue de la formation

- Questionnaire de satisfaction « à chaud »
- À 3 mois : Questionnaire « à froid » de satisfaction et de mesure d'impact des compétences acquises dans la pratique professionnelle.

Infos pratiques

➤ Participants

Salariés PEP64-40
Groupe de 4 à 12 personnes maximum

➤ Prérequis

Être cadre salarié PEP 64-40

➤ Horaires et dates de la session

Durée : 7h (1 jour)
Horaires : 9h00-12h30/13h30-17h00
Dates : Nous consulter

➤ Lieu de la session

Centre de formation PEP64
11 rue Pierre Brossolette 64000 Pau

Ou à définir en fonction des besoins.
Nous consulter

➤ Formation en présentiel

➤ Tarif

Nous consulter

Individuel : Nous consulter

Groupes : 1200 €



7 h (1 jour)

Intervenant(e)(s)

7 Salariés experts PEP64-40
formés à l'animation de formation



Contrat pluriannuel d'objectifs et de moyens

(CPOM)



OBJECTIFS PÉDAGOGIQUES

À l'issue de la formation, les participants seront en capacité de :

➤ Objectif général :

- Comprendre les enjeux du CPOM.

➤ Objectifs spécifiques :

- Maîtriser l'environnement du CPOM.
- Préparer l'état des lieux et les prévisions budgétaires et financières du CPOM.
- Préparer le contrat et en mesurer les enjeux.
- Planifier les plans d'action.

Programme

➤ Matin

Approche, enjeux et stratégies

- Contextualisation.
- Enjeux stratégiques et organisation pratique du CPOM :

Bases Légales du CPOM

➤ Après-midi

La contractualisation :

une démarche en 5 temps

La mise en place des plans d'action

Moyens pédagogiques, technique et d'encadrement

➤ Pédagogiques :

- Apports théoriques, méthodologiques et techniques.
- Travail individuel et collectif sur des situations concrètes.
- Mises en situation

➤ Techniques :

- Salle équipée multimédia + matériel
- Supports papier et numériques

➤ Encadrement :

1 animateur sur la journée
+ soutien logistique assistante de formation

Dispositif de suivi et d'évaluation

➤ Au cours de la formation

Bilan oral à mi-journée et en fin de journée

➤ À l'issue de la formation

- Questionnaire de satisfaction « à chaud »
- À 3 mois : Questionnaire « à froid » de satisfaction et de mesure d'impact des compétences acquises dans la pratique professionnelle.

Infos pratiques

➤ Participants

Salariés PEP64-40
Groupe de 4 à 12 personnes

➤ Prérequis

Être cadre salarié PEP 64-40

➤ Horaires et dates de la session

Durée : 7h (1 jour)
Horaires: 9h00 – 12h30 / 13h30 – 17h00
Dates : Nous consulter

➤ Lieu de la session

Centre de formation PEP64
11 rue Pierre Brossolette 64000 Pau

Ou à définir en fonction des besoins.
Nous consulter

➤ Formation en présentiel

➤ Tarif

Individuel : Nous consulter
Groupes : 1200 €



7 h (1 jour)

Intervenant(e)(s)

7 Salariés experts PEP64-40
formés à l'animation de formation

Référent(e)(s) pédagogique(s)

Christophe BERTHELOT
cberthelot@pep64.org



Programme

pluriannuel

d'investissement

(Sensibilisation)

***Éléments stratégiques afférents au
Programme Pluriannuel d'Investissements***



OBJECTIFS PÉDAGOGIQUES

À l'issue de la formation, les participants seront en capacité de :

➤ Objectif général :

- Être sensibilisé à la construction d'une véritable stratégie afférente au PPI

➤ Objectifs spécifiques :

- Diagnostiquer la situation financière d'un ESSMS
- Participer à l'élaboration des PPI
- Rechercher les leviers d'optimisation

Programme

➤ Matin

- Le bilan financier
- Synthèse du bilan financier (FR BFR Trésorerie)
- Ratios

➤ Après-midi

- Programme d'investissement
- Plan de financement
- Surcoût d'exploitation

Moyens pédagogiques, technique et d'encadrement

➤ Pédagogiques :

- Apports théoriques, méthodologiques et techniques.
- Travail individuel et collectif sur des situations concrètes.

- Mises en situation

➤ Techniques :

- Salle équipée multimédia + matériel
- Supports papier et numériques

➤ Encadrement :

1 animateur sur la journée
+ soutien logistique assistante de formation

Dispositif de suivi et d'évaluation

➤ Au cours de la formation

Bilan oral à mi-journée et en fin de journée

➤ À l'issue de la formation

- Questionnaire de satisfaction « à chaud »
- À 3 mois : Questionnaire « à froid » de satisfaction et de mesure d'impact des compétences acquises dans la pratique professionnelle.

Infos pratiques

➤ Participants

Salariés PEP64-40
Groupe de 4 à 12 personnes

➤ Prérequis

Être cadre salarié PEP 64-40

➤ Horaires et dates de la session

Durée : 7h (1 jour)
Horaires: 9h00 – 12h30 / 13h30 – 17h00
Dates : Nous consulter

➤ Lieu de la session

Centre de formation PEP64
11 rue Pierre Brossolette 64000 Pau

Ou à définir en fonction des besoins.
Nous consulter

➤ Formation en présentiel

➤ Tarif

Individuel : Nous consulter
Groupes : 1200 €



7 h (1 jour)

Intervenant(e)(s)

7 Salariés experts PEP64-40
formés à l'animation de formation

Référent(e)(s) pédagogique(s)

Gilles BERROUET
gberrouet@pep64.org



Sensibilisation aux éléments financiers

À destination des élus associatifs



OBJECTIFS PÉDAGOGIQUES

À l'issue de la formation, les participants seront en capacité de :

- Mieux comprendre un ERRD (compte de résultat consolidé)
- S'approprier les éléments financiers et leurs enjeux dans la gestion associative
- Savoir identifier les enjeux et process dans les dynamiques CPOM notamment
- Savoir déchiffrer les échanges avec les financeurs concernant les comptes administratifs.

Programme

➤ Matin

- Présentation EPRD (compte de résultat consolidé).
- Présentation du bilan financier – FR (Fond de roulement) – BFR (Besoin en fond de roulement) – et T (Trésorerie).
- Affectation des résultats/ CPOM – Mesures

➤ Après-midi

- Présentation EPRD.
- Lecture d'une réponse du Conseil Départemental ou de l'ARS/ comptes administratifs.

Moyens pédagogiques, technique et d'encadrement

➤ **Pédagogiques :**

- Apports théoriques, méthodologiques et techniques.
- Travail individuel et collectif sur des situations concrètes.
- Mises en situation

➤ **Techniques :**

- Salle équipée multimédia + matériel
- Supports papier et numériques

➤ **Encadrement :**

1 animateur sur la journée
+ soutien logistique assistante de formation

Dispositif de suivi et d'évaluation

➤ **Au cours de la formation**

Bilan oral à mi-journée et en fin de journée

➤ **À l'issue de la formation**

- Questionnaire de satisfaction « à chaud »
- À 3 mois : Questionnaire « à froid » de satisfaction et de mesure d'impact des compétences acquises dans la pratique professionnelle.

Infos pratiques

➤ **Participants**

Élus PEP64

➤ **Prérequis**

Aucun

➤ **Horaires et dates de la session**

Durée : 7h (1 jour)

Horaires: 9h00 – 12h30 / 13h30 – 17h00

Dates : Nous consulter

➤ **Lieu de la session**

Centre de formation PEP64

11 rue Pierre Brossolette 64000 Pau

Ou à définir en fonction des besoins.
Nous consulter

➤ **Formation en présentiel**

➤ **Tarif**

Individuel : Nous consulter

Groupes : 1200 €



7 h (1 jour)

Intervenant(e)(s)

7 Salariés experts PEP64-40
formés à l'animation de formation

Référent(e)(s) pédagogique(s)

Stéphane GRACIA
sgracia@pep64.org



Piloter

le changement



OBJECTIFS PÉDAGOGIQUES

À l'issue de la formation, les participants seront en capacité de :

- De cerner la notion de changement
- De programmer un changement
- D'identifier les mécanismes humains face au changement
- De piloter la mise en œuvre du changement

Programme

➤ Matin

- Notion de changement
- Mécanismes humains face au changement

➤ Après-midi

- Planifier le changement
- Piloter le changement

Moyens pédagogiques, technique et d'encadrement

➤ **Pédagogiques :**

- Apports théoriques, méthodologiques et techniques.
- Travail individuel et collectif sur des situations concrètes.
- Mises en situation

➤ **Techniques :**

- Salle équipée multimédia + matériel
- Supports papier et numériques

➤ **Encadrement :**

1 animateur sur la journée
+ soutien logistique assistante de formation

Dispositif de suivi et d'évaluation

➤ **Au cours de la formation**

Bilan oral à mi-journée et en fin de journée

➤ **À l'issue de la formation**

- Questionnaire de satisfaction « à chaud »
- À 3 mois : Questionnaire « à froid » de satisfaction et de mesure d'impact des compétences acquises dans la pratique professionnelle.

Infos pratiques

➤ **Participants**

Salariés PEP64-40
Groupe de 4 à 12 personnes

➤ **Prérequis**

Être de formation cadre et exercer en tant que tel.

➤ **Horaires et dates de la session**

Durée : 7h (1 jour)
Horaires: 9h00 – 12h30 / 13h30 – 17h00
Dates : nous consulter

➤ **Lieu de la session**

Centre de formation PEP64
11 rue Pierre Brossolette 64000 Pau

Ou à définir en fonction des besoins.
Nous consulter

➤ **Formation en présentiel**

➤ **Tarif**

Individuel : Nous consulter
Groupes : 1200 €



3h½ (½ journée)

Intervenant(e)(s)

➤ **Salariés experts PEP64-40**
formés à l'animation de formation

Référent(e)(s) pédagogique(s)

Stéphane GRACIA
sgracia@pep64.org



Gestion de crise, continuité et reprise d'activité

(PCA. PGC)



OBJECTIFS PÉDAGOGIQUES

À l'issue de la formation, les participants seront en capacité de :

- Comprendre les principes d'un Plan de gestion de crise (PGC) et d'un plan de continuité et de reprise d'activité (PCA).
- Identifier et évaluer les risques spécifiques des établissements.
- Élaborer un PCA/PGC.
- Mettre en œuvre un PCA/PGC.

Programme

➤ 1/2 journée

- Notion de Plan de Continuité et de reprise d'Activité (PCA)
- Identifier les processus principaux
- Cartographier les risques
- Définir la cotation
- Réaliser une cotation croisée
- Élaborer un plan d'action

Moyens pédagogiques, technique et d'encadrement

➤ Pédagogiques :

- Apports théoriques, méthodologiques et techniques.
- Travail individuel et collectif sur des situations concrètes.
- Mises en situation

➤ Techniques :

- Salle équipée multimédia + matériel
- Supports papier et numérique

➤ Encadrement :

1 animateur sur la demi-journée
+ soutien logistique assistante de formation

Dispositif de suivi et d'évaluation

➤ Au cours de la formation

Bilan oral à mi-journée et en fin de journée

➤ À l'issue de la formation

- Livrable par les stagiaires : Un PCA/PGC par établissement
- Questionnaire de satisfaction « à chaud »
- À 3 mois : Questionnaire « à froid » de satisfaction et de mesure d'impact des compétences acquises dans la pratique professionnelle

Infos pratiques

➤ Participants

Salariés PEP64-40
Groupe de 4 à 8 personnes

➤ Prérequis

Être responsable de structure

➤ Horaires et dates de la session

Durée : ½ journée (3h30)
Horaires : 9h00-12h30 ou 13h30-17h00
Dates : Nous consulter

➤ Lieu de la session

Centre de formation PEP64
11 rue Pierre Brossolette 64000 Pau

Ou à définir en fonction des besoins. Nous consulter

➤ Formation en présentiel

➤ Tarif

Individuel : Nous consulter
Groupes : 600 €



14 h (2 jours)

Intervenant(e)(s)

➤ Salariés experts PEP64-40
formés à l'animation de formation

Référent(e)(s) pédagogique(s)

Karine LABOUCHEIX
klaboucheix@pep64.org



EXCEL

Initiation

OBJECTIFS PÉDAGOGIQUES

À l'issue de la formation, les participants seront en capacité de :

- Utiliser les fonctionnalités basiques d'Excel
- Utiliser des fonctions simples
- Entrer des données sur Excel
- Illustrer un tableau avec un graphique
- Concevoir et mettre en forme des tableaux
- Insérer une image, une forme automatique
- Mettre en page un document
- Savoir-faire une recherche et une modification dans un classeur

Programme

➤ Journée 1

Concevoir et mettre en forme des tableaux

Matin

- Présentation générale d'Excel
- Manipuler un classeur
- Saisir des données
- Recopier des données

Après-midi

- Concevoir et mettre en forme un tableau
- Gérer les cellules (format, police, trame...)
- Mettre en page le document

➤ Journée 2

Fonctions simples, graphiques et illustrations

Matin

- Insérer des fonctions simples
- Concevoir un graphique
- Insérer des images, des formes automatiques

Après-midi

- Effectuer une recherche et une modification dans un classeur

Moyens pédagogiques, technique et d'encadrement

➤ Pédagogiques :

- Apports théoriques, méthodologiques et techniques.
- Travail individuel et collectif sur des situations concrètes.
- Mises en situation

➤ Techniques :

- Salle équipée multimédia + matériel
- Supports papier et numériques

➤ Encadrement :

2 animateurs sur la ½ journée
+ soutien logistique assistante de formation

Dispositif de suivi et d'évaluation

➤ Au cours de la formation

Bilan oral à mi-journée et en fin de journée

➤ À l'issue de la formation

- Questionnaire de satisfaction « à chaud »
- À 3 mois : Questionnaire « à froid » de satisfaction et de mesure d'impact des compétences acquises dans la pratique professionnelle.

Infos pratiques

➤ Participants

Salariés PEP64-40
Groupe de 3 à 6 personnes

➤ Prérequis

Connaitre l'environnement Windows

➤ Horaires et dates de la session

Durée : 14h (2 jours)
Horaires : 9h00-17h00
Dates : Nous consulter

➤ Lieu de la session

Centre de formation PEP64
11 rue Pierre Brossolette 64000 Pau

Ou à définir en fonction des besoins.
Nous consulter

➤ Formation en présentiel

➤ Tarif

Individuel : Nous consulter
Groupes : 2400 €



14 h (2 jours)

Intervenant(e)(s)

➤ Salariés experts PEP64-40
formés à l'animation de formation

Référent(e)(s) pédagogique(s)

Karine LABOUCHEIX
klaboucheix@pep64.org



Perfectionnement



OBJECTIFS PÉDAGOGIQUES

À l'issue de la formation, les participants seront en capacité de :

- Organiser et synthétiser des données
- Utiliser les macros commandes (enregistreur)
- Concevoir des tableaux croisés dynamiques
- Protéger un document Excel

Programme

➤ Journée 1

Concevoir et mettre en forme des tableaux

Matin

- Ecrire des formules simples et complexes
- Utiliser les valeurs relatives, absolues et mixtes
- Faire des calculs de date et d'heure

Après-midi

- Trier les données
- Insérer des sous totaux
- Utiliser une mise en forme conditionnelle

➤ Journée 2

Organiser les données, utiliser les croisées dynamiques, les macros et protection

Matin

- Filtrer, grouper, dissocier les données d'un tableau
- Consolider des feuilles de calculs, lier des données
- Créer, modifier et manipuler un tableau croisé dynamique

Après-midi

- Concevoir des macros commandes avec l'enregistreur
- Protéger son document Excel

Moyens pédagogiques, technique et d'encadrement

➤ Pédagogiques :

- Apports théoriques, méthodologiques et techniques.
- Travail individuel et collectif sur des situations concrètes.
- Mises en situation

➤ Techniques :

- Salle équipée multimédia + matériel
- Supports papier et numériques

➤ Encadrement :

2 animateurs sur la journée
+ soutien logistique assistante de formation

Dispositif de suivi et d'évaluation

➤ ***Au cours de la formation***

Bilan oral à mi-journée et en fin de journée

➤ ***À l'issue de la formation***

- Questionnaire de satisfaction « à chaud »
- À 3 mois : Questionnaire « à froid » de satisfaction et de mesure d'impact des compétences acquises dans la pratique professionnelle.

Infos pratiques

➤ Participants

Salariés PEP64-40
Groupe de 3 à 6 personnes

➤ Prérequis

Connaître les fonctions de bases EXCEL et pratiquer régulièrement

➤ Horaires et Dates de la session

Durée : 14 heures (2 jours)
Horaires : 09h00 - 17h00
Dates : Nous consulter

➤ Lieu de la session

Centre de formation PEP64
11 rue Pierre Brossolette 64000 Pau

Ou à définir en fonction des besoins.
Nous consulter

➤ Formation en présentiel

➤ Tarif

Individuel : Nous consulter
Groupes : 2400 €



14 h (2 jours)

Intervenant(e)(s)

➤ **Salariés experts PEP64-40**
formés à l'animation de formation

Référent(e)(s) pédagogique(s)

Aurélie DELEFORTRIE
adelefortrie@pep64.org



AIRMES INITIAL

***Personnes ressources
(Personnel Accompagnant)***



OBJECTIFS PÉDAGOGIQUES

À l'issue de la formation, les participants seront en capacité de :

- Comprendre l'environnement du logiciel AIRMES
- Transmettre une donnée professionnelle selon sa nature
- Prévoir et ajuster un événement et le partager
- Utiliser l'ensemble des fonctionnalités accessibles du logiciel AIRMES
- Savoir répondre aux interrogations courantes du service et informer les équipes des fonctions de base
- Maîtriser et relayer les bons usages du logiciel

Programme

➤ Journée 1

- Contexte et objectifs généraux d'utilisation du logiciel
- Utilisation de la fonctionnalité Transmissions (transmission, compte rendu, trouble crise, recherche)
- Utilisation de la fonctionnalité BOX : Etablissement, salarié, usager
- Utilisation de la fonctionnalité TABLEAU DE BORD : Dossier usager, dossier service, Alertes, panneau d'affichage, agenda, suivi, Filtres, recherches, brouillons

➤ Journée 2

- Utilisation de la fonctionnalité AGENDA : plannings, événements, Modification, Annulation, Absence, Extraction, statistiques
- Utilisation de la fonctionnalité PROJET : Droits d'accès, Création projet et statut du projet, Présynthèse, synthèse, contenu libre, objectifs, Calendrier, Pièce jointe, avenant, Extraction, analyse

Moyens pédagogiques, technique et d'encadrement

➤ Pédagogiques :

- Apports théoriques, méthodologiques et techniques.
- Travail individuel et collectif sur des situations concrètes.
- Mise en situation sur une version démonstration du logiciel

➤ Techniques :

- Salle équipée multimédia + matériel
- Ordinateur mis à disposition

➤ Encadrement :

1 animateur de formation, formée à l'utilisation des fonctionnalités du logiciel AIRMES

Dispositif de suivi et d'évaluation

➤ Au cours de la formation

- Suivi de la prise en main et de l'appropriation de l'outil par le stagiaire
- Bilan oral à mi-journée et en fin de journée

➤ À l'issue de la formation

- Questionnaire de satisfaction « à chaud »
- À 3 mois : Questionnaire « à froid » de satisfaction et de mesure d'impact des compétences acquises dans la pratique professionnelle.

Infos pratiques

➤ Participants

Salariés PEP64-40
Personnes ressources dans les établissements et services (Personnels en fonction d'accompagnement)
Groupe de 3 à 12 personnes

➤ Prérequis

Aucun

➤ Horaires et dates de la session

Durée : 14h (2 jours)
Horaires : 09h00 - 17h00
Dates : Nous consulter

➤ Lieu de la session

Centre de formation PEP64
11 rue Pierre Brossolette 64000 Pau

Ou annexes (Salies, Bayonne)

➤ Formation en présentiel

➤ Tarif

Individuel : Nous consulter
Groupes : 2400 €



14 h (2 jours)

Intervenant(e)(s)

➤ **Salariés experts PEP64-40**
formés à l'animation de formation

Référent(e)(s) pédagogique(s)

Aurélie DELEFORTRIE
adelefortrie@pep64.org



AIRMES INITIAL

***Personnes ressources
(Personnel Non Accompagnant)***



OBJECTIFS PÉDAGOGIQUES

À l'issue de la formation, les participants seront en capacité de :

- Comprendre l'environnement du logiciel AIRMES
- Savoir paramétrer et actualiser les données de son établissement
- Transmettre une donnée professionnelle selon sa nature
- Prévoir et ajuster un événement et le partager
- Utiliser l'ensemble des fonctionnalités accessibles du logiciel AIRMES
- Savoir répondre aux interrogations courantes du service et informer les équipes des fonctions de base
- Maîtriser et relayer les bons usages du logiciel

Programme

➤ Journée 1

- Contexte et objectifs généraux d'utilisation du logiciel
- Gestion : Usager, Professionnels, établissement
- Utilisation de la fonctionnalité Transmissions (transmission, compte rendu, trouble crise, recherche)
- Utilisation de la fonctionnalité BOX : Etablissement, salarié, usager
- Utilisation de la fonctionnalité TABLEAU DE BORD : Dossier usager, dossier service, Alertes, panneau d'affichage, agenda, suivi, Filtres, recherches, brouillons

➤ Journée 2

- Utilisation de la fonctionnalité AGENDA : plannings, événements, Modification, Annulation, Absence, Extraction, statistiques
- Utilisation de la fonctionnalité PROJET : Droits d'accès, Création projet et statut du projet, Présynthèse, synthèse, contenu libre, objectifs, Calendrier, Pièce jointe, avenant, Extraction, analyse

Moyens pédagogiques, technique et d'encadrement

➤ Pédagogiques :

- Apports théoriques, méthodologiques et techniques.
- Travail individuel et collectif sur des situations concrètes.
- Mise en situation sur une version démonstration du logiciel

➤ Techniques :

- Salle équipée multimédia + matériel
- Ordinateur mis à disposition

➤ Encadrement :

1 animateur de formation, formée à l'utilisation des fonctionnalités du logiciel AIRMES

Dispositif de suivi et d'évaluation

➤ Au cours de la formation

- Suivi de la prise en main et de l'appropriation de l'outil par le stagiaire
- Bilan oral à mi-journée et en fin de journée

➤ À l'issue de la formation

- Questionnaire de satisfaction « à chaud »
- À 3 mois : Questionnaire « à froid » de satisfaction et de mesure d'impact des compétences acquises dans la pratique professionnelle.

Infos pratiques

➤ Participants

Salariés PEP64-40
Personnes ressources dans les établissements – Non accompagnants (Cadres et Administratifs)
Groupe de 3 à 12 personnes

➤ Prérequis

Aucun

➤ Horaires et dates de la session

Durée : 14 heures (2 jours)
Horaires : 09h00 - 17h00
Dates : nous consulter

➤ Lieu de la session

Centre de formation PEP64
11 rue Pierre Brossolette 64000 Pau

Ou annexes (Salies, Bayonne)

➤ Formation en présentiel

➤ Tarif

Individuel : Nous consulter
Groupes : 2400 €



3 h ½ (1/2 journée)

Intervenant(e)(s)

7 Salariés experts PEP64-40
formés à l'animation de formation

Référent(e)(s) pédagogique(s)

Aurélie DELEFORTRIE
adelefortrie@pep64.org



AIRMES

MISE A JOUR DES

COMPETENCES

Personnes ressources (Personnel Accompagnant)



OBJECTIFS PÉDAGOGIQUES

À l'issue de la formation, les participants seront en capacité de :

- Mettre à jour les pratiques en fonction des dernières évolutions du logiciel AIRMES
- Renforcer l'autonomie des personnes ressources dans la réponse aux interrogations courantes de leur établissement ou service

Programme



- Rappel des fonctionnalités essentielles du logiciel (Gestion, Tableau de Bord, Box, Agenda, Projet)
- Mise à jour des fonctionnalités en fonction des évolutions du logiciel
- Optimisation des pratiques et résolution d'erreurs fréquentes

Moyens pédagogiques, technique et d'encadrement

➤ Pédagogiques :

- Apports théoriques, méthodologiques et techniques.
- Travail individuel et collectif sur des situations concrètes.
- Mise en situation sur une version démonstration du logiciel

➤ Techniques :

- Salle équipée multimédia + matériel
- Ordinateur mis à disposition

➤ Encadrement :

1 animateur de formation, formée à l'utilisation des fonctionnalités du logiciel AIRMES

Dispositif de suivi et d'évaluation

➤ Au cours de la formation

- Suivi de la prise en main et de l'appropriation de l'outil par le stagiaire
- Bilan oral en fin de demi-journée

➤ À l'issue de la formation

- Questionnaire de satisfaction « à chaud »
- À 3 mois : Questionnaire « à froid » de satisfaction et de mesure d'impact des compétences acquises dans la pratique professionnelle.

Infos pratiques

➤ Participants

Salariés PEP64-40
Personnes ressources dans les établissements et services (Personnels en fonction d'accompagnement)
Groupe de 3 à 12 personnes

➤ Prérequis

Aucun

➤ Horaires et dates de la session

Durée : 3h30 (½ journée)
Horaires : 09h00-12h30 ou 13h30 - 17h00
Dates : nous consulter

➤ Lieu de la session

Centre de formation PEP64
11 rue Pierre Brossolette 64000 Pau

Ou annexes (Salies, Bayonne)

➤ Formation en présentiel

➤ Tarif

Individuel : Nous consulter
Groupes : 600 €



3 h ½ (1/2 journée)

Intervenant(e)(s)

7 Salariés experts PEP64-40
formés à l'animation de formation

Référent(e)(s) pédagogique(s)

Aurélie DELEFORTRIE
adelefortrie@pep64.org



AIRMES

MISE A JOUR DES

COMPETENCES

***Personnes ressources
(Personnel Non Accompagnant)***



OBJECTIFS PÉDAGOGIQUES

À l'issue de la formation, les participants seront en capacité de :

- Mettre à jour les pratiques en fonction des dernières évolutions du logiciel AIRMES
- Renforcer l'autonomie des personnes ressources dans la réponse aux interrogations courantes de leur établissement ou service

Programme



- Rappel des fonctionnalités essentielles du logiciel (Gestion, Tableau de Bord, Box, Agenda, Projet)
- Mise à jour des fonctionnalités en fonction des évolutions du logiciel
- Optimisation des pratiques et résolution d'erreurs fréquentes

Moyens pédagogiques, technique et d'encadrement

➤ Pédagogiques :

- Apports théoriques, méthodologiques et techniques.
- Travail individuel et collectif sur des situations concrètes.
- Mise en situation sur une version démonstration du logiciel

➤ Techniques :

- Salle équipée multimédia + matériel
- Ordinateur mis à disposition

➤ Encadrement :

1 animateur de formation, formée à l'utilisation des fonctionnalités du logiciel AIRMES

Dispositif de suivi et d'évaluation

➤ Au cours de la formation

- Suivi de la prise en main et de l'appropriation de l'outil par le stagiaire
- Bilan oral en fin de demi-journée

➤ À l'issue de la formation

- Questionnaire de satisfaction « à chaud »
- À 3 mois : Questionnaire « à froid » de satisfaction et de mesure d'impact des compétences acquises dans la pratique professionnelle.

Infos pratiques

➤ Participants

Salariés PEP64-40
Personnes ressources dans les établissements – Non accompagnants (Cadres et Administratifs)
Groupe de 3 à 12 personnes

➤ Prérequis

Aucun

➤ Horaires et dates de la session

Durée : 3h30 (1/2 journée)
Horaires : 09h00-12h30 ou 13h30 - 17h00
Dates : nous consulter

➤ Lieu de la session

Centre de formation PEP64
11 rue Pierre Brossolette 64000 Pau

Ou annexes (Salies, Bayonne)

➤ Formation en présentiel

➤ Tarif

Individuel : Nous consulter
Groupes : 600 €



7 h (1 jour)

Intervenant(e)(s)

7 Salariés experts PEP64-40
formés à l'animation de formation

Référent(e)(s) pédagogique(s)

Aurélie DELEFORTRIE
adelefortrie@pep64.org



AIRMES :

Agenda et Projets



OBJECTIFS PÉDAGOGIQUES

À l'issue de la formation, les participants seront en capacité de :

➤ Comprendre l'environnement du logiciel AIRMES et ses modules AGENDA et PROJET

➤ Utiliser les fonctionnalités PROJET dans le logiciel AIRMES

➤ Utiliser les fonctionnalités de l'AGENDA dans le logiciel AIRMES

Programme



- Utilisation de la fonctionnalité AGENDA :

- Emplacement
- Planning général, professionnels, usagers, lieux, matériels
- Création d'événement
- Modification, Annulation, Absence
- Résumé
- Extraction, statistiques

- Utilisation de la fonctionnalité PROJET

- Droits d'accès
- Création projet et statut du projet (en cours, validé, clôturé)
- Présynthèse, synthèse, contenu libre, objectifs
- Calendrier
- Pièce jointe, avenant
- Extraction, analyse

Moyens pédagogiques, technique et d'encadrement

➤ Pédagogiques :

- Apports théoriques, méthodologiques et techniques.
- Travail individuel et collectif sur des situations concrètes.
- Mise en situation sur une version démonstration du logiciel

➤ Techniques :

- Salle équipée multimédia + matériel
- Ordinateur mis à disposition

➤ Encadrement :

1 animateur de formation, formée à l'utilisation des fonctionnalités du logiciel AIRMES

Dispositif de suivi et d'évaluation

➤ Au cours de la formation

- Suivi de la prise en main et de l'appropriation de l'outil par le stagiaire
- Bilan oral à mi-journée et en fin de journée

➤ À l'issue de la formation

- Questionnaire de satisfaction « à chaud »
- À 3 mois : Questionnaire « à froid » de satisfaction et de mesure d'impact des compétences acquises dans la pratique professionnelle.

Infos pratiques

➤ Participants

Salariés PEP64-40
Personnel en situation d'accompagnement des usagers
Groupe de 3 à 12 personnes

➤ Prérequis

Aucun

➤ Horaires et dates de la session

Durée : 3h30 (1/2 journée)
Horaires : 09h00-12h30 ou 13h30 - 17h00
Dates : nous consulter

➤ Lieu de la session

Centre de formation PEP64
11 rue Pierre Brossolette 64000 Pau

Ou annexes (Salies, Bayonne)

➤ Formation en présentiel

➤ Tarif

Individuel : Nous consulter
Groupes : 1200 €



7 h (1 jour)

Intervenant(e)(s)

7 Salariés experts PEP64-40
formés à l'animation de formation

Référent(e)(s) pédagogique(s)

Aurélie DELEFORTRIE
adelefortrie@pep64.org



AIRMES :

***Dossier de l'utilisateur
et tableau de bord***

BOX



OBJECTIFS PÉDAGOGIQUES

À l'issue de la formation, les participants seront en capacité de :

- Comprendre l'environnement du logiciel AIRMES et ses modules BOX et TABLEAU DE BORD
- Utiliser les fonctionnalités des TRANSMISSIONS dans le logiciel AIRMES
- Utiliser les fonctionnalités de la BOX dans le logiciel AIRMES

Programme



- Utilisation de la fonctionnalité BOX :
Etablissement, salarié, usager
- Utilisation de la fonctionnalité TABLEAU DE BORD :
 - Transmissions, compte rendu, troubles crises
 - Dossier usager, dossier service
 - Alertes, panneau d'affichage, agenda, suivi
 - Filtres, recherches, brouillons

Moyens pédagogiques, technique et d'encadrement

➤ Pédagogiques :

- Apports méthodologiques et techniques
- Travail individuel et collectif sur des situations concrètes
- Mise en situation sur une version démonstration du logiciel

➤ Techniques :

- Salle équipée multimédia + matériel
- Ordinateur mis à disposition

➤ Encadrement :

1 animateur de formation, formée à l'utilisation des fonctionnalités du logiciel AIRMES

Dispositif de suivi et d'évaluation

➤ Au cours de la formation

- Suivi de la prise en main et de l'appropriation de l'outil par le stagiaire
- Bilan oral à mi-journée et en fin de journée

➤ À l'issue de la formation

- Questionnaire de satisfaction « à chaud »
- À 3 mois : Questionnaire « à froid » de satisfaction et de mesure d'impact des compétences acquises dans la pratique professionnelle.

Infos pratiques

➤ Participants

Salariés PEP64-40
Personnel en situation d'accompagnement des usagers
Groupe de 3 à 12 personnes

➤ Prérequis

Aucun

➤ Horaires et dates de la session

Durée : 7 heures (1 jour)
Horaires : 09h00 - 17h00
Dates : nous consulter

➤ Lieu de la session

Centre de formation PEP64
11 rue Pierre Brossolette 64000 Pau

Ou annexes (Salies, Bayonne)

➤ Formation en présentiel

➤ Tarif

Individuel : Nous consulter
Groupes : 1200 €



3 h ½ (½ journée)

Intervenant(e)(s)

➤ **Salariés experts PEP64-40**
formés à l'animation de formation

Référent(e)(s) pédagogique(s)

Aurélie DELEFORTRIE
adelefortrie@pep64.org



AIRMES:

Prescriptions et

données médicales



OBJECTIFS PÉDAGOGIQUES

À l'issue de la formation, les participants seront en capacité de :

- Enregistrer et actualiser des données à caractère médical dans le logiciel AIRMES
- Saisir, mettre à jour, générer et consulter les ordonnances et e-prescription médicales dans le logiciel AIRMES
- Appliquer les règles de confidentialité et de protection des données médicales en lien avec l'utilisation d'AIRMES, et le Dossier Médical Partagé
- Naviguer efficacement dans l'interface du logiciel AIRMES pour accéder aux dossiers médicaux

Programme



- Utilisation de la fonctionnalité Ordonnances, e-prescription, Suivis
- Transmission d'informations et données à caractère médical
- Diffusion dans le Dossier Médical Partagé

Moyens pédagogiques, technique et d'encadrement

➤ Pédagogiques :

- Apports méthodologiques et techniques
- Travail individuel et collectif sur des situations concrètes
- Mise en situation sur une version démonstration du logiciel

➤ Techniques :

- Salle équipée multimédia + matériel
- Ordinateur mis à disposition

➤ Encadrement :

1 animateur de formation, formée à l'utilisation des fonctionnalités du logiciel AIRMES

Dispositif de suivi et d'évaluation

➤ Au cours de la formation

- Suivi de la prise en main et de l'appropriation de l'outil par le stagiaire
- Bilan oral à mi-journée et en fin de journée

➤ À l'issue de la formation

- Questionnaire de satisfaction « à chaud »
- À 3 mois : Questionnaire « à froid » de satisfaction et de mesure d'impact des compétences acquises dans la pratique professionnelle.

Infos pratiques

➤ Participants

Salariés PEP64-40
Personnel médical (Médecin, Infirmier)
Groupe de 3 à 12 personnes

➤ Prérequis

Aucun

➤ Horaires et dates de la session

Durée : 3 h 30 (½ journée)
Horaires : 09h00 à 12h30 ou 13h30 à 17h00
Dates : nous consulter

➤ Lieu de la session

Centre de formation PEP64
11 rue Pierre Brossolette 64000 Pau

Ou annexes (Salies, Bayonne)

➤ Formation en présentiel

➤ Tarif

Individuel : Nous consulter
Groupes : 600€



2 h

Intervenant(e)(s)

➤ Salariés experts PEP64-40
Formés à l'animation de formation

Référent(e)(s) pédagogique(s)

Stéphane GRACIA
sgracia@pep64.org



Sensibilisation à la démarche qualité aux PEP 64

FOAD

(Formation à distance)



OBJECTIFS PÉDAGOGIQUES

À l'issue de la formation, les participants seront en capacité de :

➤ Maîtriser l'environnement juridique et de responsabilité dans lequel ils évoluent

➤ Maîtriser la logique qualité associative

➤ Maîtriser les principales procédures associatives

➤ Avoir les bons réflexes d'action dans les situations que ces procédures abordent, via les portfolios

Programme

➤ **Module 0** : la qualité PEP 64

➤ **Module 1** : maltraitance

➤ **Module 2** : incendie

➤ **Module 3** : partage d'information

➤ **Module 4** : plaintes et réclamations

➤ **Module 5** : salariés victimes

➤ **Module 6** : usager victime

➤ **Module 7** : médicaments et douleur

➤ **Module 8** : accès au dossier d'un usager

➤ **Module 9** : accueil nouveau salarié

➤ **Module 10** : accueil nouvel usager

➤ **Module 11** : bientraitance

➤ **Module 12** : fugue et disparition

➤ **Module 13** : projet personnalisé

➤ **Module 14** : processus d'accueil

➤ **Module 15** : processus d'accompagnement

➤ **Module 16** : processus de sortie

➤ **Module 17** : procédure contention

Moyens pédagogiques, technique et d'encadrement

➤ **Pédagogiques** :

- Apports théoriques, méthodologiques et techniques.

➤ **Techniques** :

- Matériel multimédia
- Plateforme E-learning
- Supports numériques téléchargeables

➤ **Encadrement** :

2 assistants, 1 pédagogique et 1 technique mobilisables sur la session
+ soutien logistique assistante de formation

Dispositif de suivi et d'évaluation

➤ **Au cours de la formation**

Quiz à l'issue de chaque module, donnant accès au module suivant

➤ **Assistance**

Technique

Anthony Salvat : asalvat@pep64.org

Pédagogique

Stéphane Gracia : sgracia@pep64.org

➤ **À l'issue de la formation**

- À 3 mois : Questionnaire « à froid » de satisfaction et de mesure d'impact des compétences acquises dans la pratique professionnelle.

Infos pratiques

➤ **Participants**

Salariés PEP64-40

➤ **Prérequis**

Aucun

Avoir un ordinateur et une connexion internet

➤ **Horaires et dates de la session**

Horaires : Libres (2h à réaliser sur 2 mois)

Dates : Entrée-sortie permanente

➤ **Lieu de la session**

Formation à distance

➤ **Tarif**

Individuel : 50 €



3 h

Intervenant(e)(s)

➤ **Salariés experts PEP64-40**
formés à l'animation de formation

Référent(e)(s) pédagogique(s)

Anne Laure COUMEIG
alcoumeig@pep64.org



LA FRESQUE DU CLIMAT



Atelier d'Intelligence collective



OBJECTIFS PÉDAGOGIQUES

À l'issue de la formation, les participants seront en capacité de :

- Comprendre les mécanismes du changement climatique : causes et conséquences
- Identifier les actions individuelles ou collectives pour encourager le passage à l'action

Programme



- Causes et conséquences du dérèglement climatique
- L'urgence climatique
- Leviers d'actions

Moyens pédagogiques, technique et d'encadrement

➤ Pédagogiques :

- Jeu de carte
- Matériel pour la créativité artistique
- Support Powerpoint
- Atelier d'intelligence collective
- Supports papier et numériques

➤ Techniques :

- Salle équipée multimédia + matériel
- Supports papier et numériques

➤ Encadrement :

1 ou 2 animateurs formés à l'animation de La fresque du climat

Dispositif de suivi et d'évaluation

➤ *Au cours de la formation*

Bilan oral à mi-journée et en fin de journée

➤ *À l'issue de la formation*

- Évaluation « à chaud » à l'issue de l'atelier puis 3 mois après
 - Cet atelier ne donne pas lieu à une évaluation des acquis avant et après la formation
- Une attestation de formation est remise à l'issue de l'atelier

Infos pratiques

➤ Participants

Salariés PEP64-40
Groupe de 4 à 14 personnes

➤ Prérequis

Aucun

➤ Horaires et dates de la session

Durée : 3 heures
Horaires : 09h00-12h00 ou 13h30 - 16h30
Dates : Nous consulter

➤ Lieu de la session

Centre de formation PEP64
11 rue Pierre Brossolette 64000 Pau

Ou en fonction des besoins : Nous contacter

➤ Formation en présentiel

➤ Tarif

Individuel : Nous consulter
Groupes : 600 €



14 h (2 jours)

Intervenant(e)(s)

➤ **Ingénieur pédagogique**
Responsable de formation PEP 64

Référent(e)(s) pédagogique(s)

Anne Laure COUMEIG
alcoumeig@pep64.org



Animer

une

formation



OBJECTIFS PÉDAGOGIQUES

À l'issue de la formation, les participants seront en capacité de :

- Prendre conscience des différentes dimensions, enjeux, posture et techniques en lien avec la question de la transmission à des pairs
- Acquérir et/ou améliorer ses compétences d'animation dans le cadre de la formation
- Mettre en œuvre ces techniques et postures d'animateurs de formation
- Maîtriser les supports et contenus à transmettre et leur déroulement
- Favoriser le partage des savoirs.

Programme

➤ Journée 1 – Généralités

Matin

- Présentation du programme
- Les fonctions de l'animateur de formation
- Les acteurs de la formation
- L'animateur et le groupe
- Exercice

Après midi

- La mise en œuvre de la formation
- Préparer
- Animer
- Exercice
- Conclure et évaluer
- Bilan

➤ Journée 2

Matin

- Rappels de la journée 1
- Appropriation des supports pédagogiques de la formation à animer : Guide de l'animateur, Guide du participant, Power point fiches réflexes, Mémo participants, Documents de suivi administratif.

Après midi

- Mises en situation
- Bilan/ Évaluation

Moyens pédagogiques, technique et d'encadrement

➤ Pédagogiques :

- Apports théoriques, méthodologiques et techniques.
- Travail individuel et collectif sur des situations concrètes.
- Mises en situation

➤ Techniques :

- Salle équipée multimédia + matériel
- Supports papier et numériques

➤ Encadrement :

2 animateurs sur la journée
+ soutien logistique assistante de formation

Dispositif de suivi et d'évaluation

➤ Au cours de la formation

Bilan oral à mi-journée et en fin de journée

➤ À l'issue de la formation

- Questionnaire de satisfaction « à chaud »
- À 3 mois : Questionnaire « à froid » de satisfaction et de mesure d'impact des compétences acquises dans la pratique professionnelle.

Infos pratiques

➤ Participants

Salariés PEP64-40
Groupe de 6 à 12 personnes

➤ Prérequis

Être salarié des PEP64 et volontaire

➤ Dates de la session

Durée : 14 h (2 jours)
Horaires : 9h00-17h00
Dates : Nous consulter

➤ Lieu de la session

Centre de formation PEP64
11 rue Pierre Brossolette 64000 Pau

Ou à définir en fonction des besoins.
Nous consulter

➤ Formation en présentiel

➤ Tarif

Individuel : Nous consulter
Groupes : 2400 €



Contacts

Pour toute question, demande ou si vous rencontrez des difficultés, vous pouvez vous adresser :

➤ Pour tout ce qui concerne l'aspect administratif et logistique ainsi que les besoins spécifiques

Madame Sophie Barette

Assistante de formation – LesPEP64 Et référente handicap
Téléphone : 05.24.36.05.49
Mail : sbarette@pep64.org

Madame Laetitia Bannier

Assistante administrative et logistique - LesPEP64
Téléphone : 05.2436.05.49
Mail : lbannier@pep64.org

➤ Pour tout ce qui concerne l'aspect pédagogique et les contenus ainsi que toute demande personnalisée

Madame Anne Laure COUMEIG

Responsable formation LesPEP64
Téléphone : 05.24.36.05.49
Mail : alcoumeig@pep64.org

➤ Pour tout ce qui concerne l'aspect RH

Madame Georgia Paulhe

Directrice des Ressources Humaines LesPEP64
Téléphone : 05.59. 83.83.68
Mail : gpaulhe@pep64.org



LesPEP64 FORMATION



LesPEP64 FORMATION

LesPEP64 FORMATION ET DEVELOPPEMENT

11, RUE Pierre Brossolette
64000 PAU

Tél. : 05 24 36 05 49

Web : www.pep64.org/formations

SIRET : 775 638 661 00642 / N° de déclaration d'activité : 7264 P 006964 / APE : 85.59B

Qualiopi 
processus certifié

 **RÉPUBLIQUE FRANÇAISE**

La certification qualité a été délivrée au titre de la ou des catégories d'actions suivantes :
Actions de formation

Les
pep
64
La solidarité en action
Médico-Social 64
FORMATION & DEVELOPPEMENT