



Social et Médico-Social



Education et Loisirs

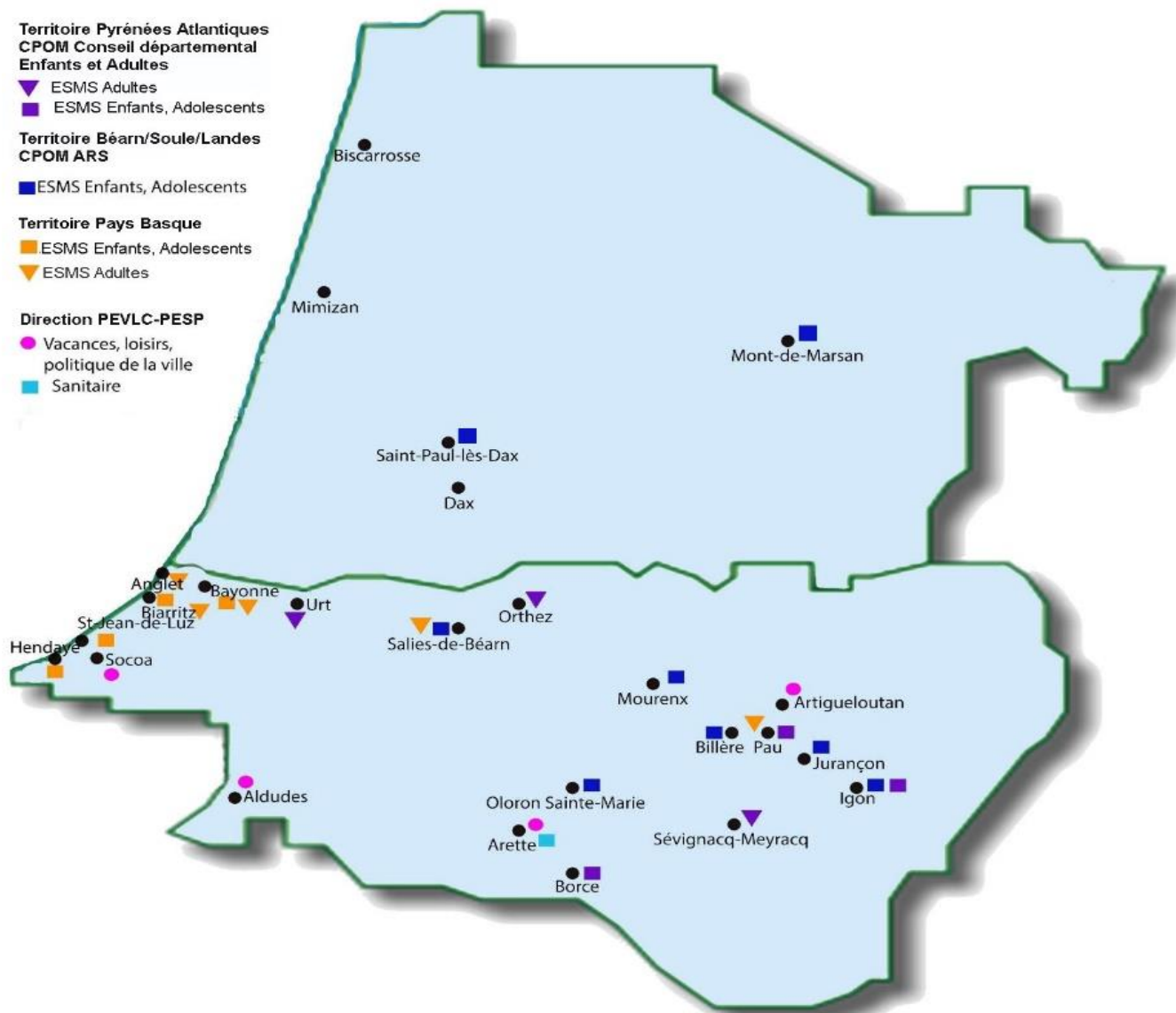


Sanitaire

Présentation Association LesPEP64 au 22 AVRIL 2024

Organigrammes





LA FEDERATION GENERALE DES PEP

Actrice Incontournable de L'Education Populaire, la Fédération Générale des PEP agit depuis plus d'un siècle pour une société plus juste, solidaire et inclusive. Elle allie la force d'un **réseau associatif national** fondé en 1915 et reconnu d'utilité publique, aux convictions d'un mouvement engagé pour le droit et l'accès de tous à l'éducation, aux vacances, à La santé, à La culture, aux loisirs aux sports, au travail et à la vie sociale.

L'ensemble des **101 associations membres de la FGPEP** forment un vaste mouvement de transformation sociale, accompagnant chaque année plus de **1 300 000 enfants, adolescents, adultes et leurs familles**, à travers plus de **1 200 services et dispositifs, de ses 20 000 salariés et 8 000 bénévoles**.

cette couverture nationale ainsi que la diversité des actions portées (petite enfance, accompagnement à la scolarité, activités de loisirs péri et extrascolaire, vacances, sports, animation locale, parentalité, santé, médico-sociale...) permettent une approche globale de la personne.

Afin de promouvoir l'émancipation sociale et l'inclusion sous toutes ses formes, le réseau PEP mène des actions dans une dynamique inclusive de complémentarité et de transversalité dans trois grands secteurs d'activités et quatre programmes :

- le **secteur des politiques sociales, médico-sociales et de santé** pour plus de 800 établissements, services et dispositifs accompagnant à l'inclusion, des publics présentant tout type de handicap, tout au long de la vie ;
- Le **secteur des politiques éducatives et sociales de proximité** : plus de 300 structures et dispositifs : Etablissements d'accueil du jeune enfant, projet éducatif de territoire, lutte contre l'illettrisme, accueil collectif de mineurs sans hébergement ... ;
- Le **secteur des politiques éducatives, vacances, loisirs, culture et sports** : plus de 60 centres de vacances, une plateforme nationale d'inscription disposant d'un service d'accompagnement des projets de séjours et d'appui à l'inclusion, ... ;

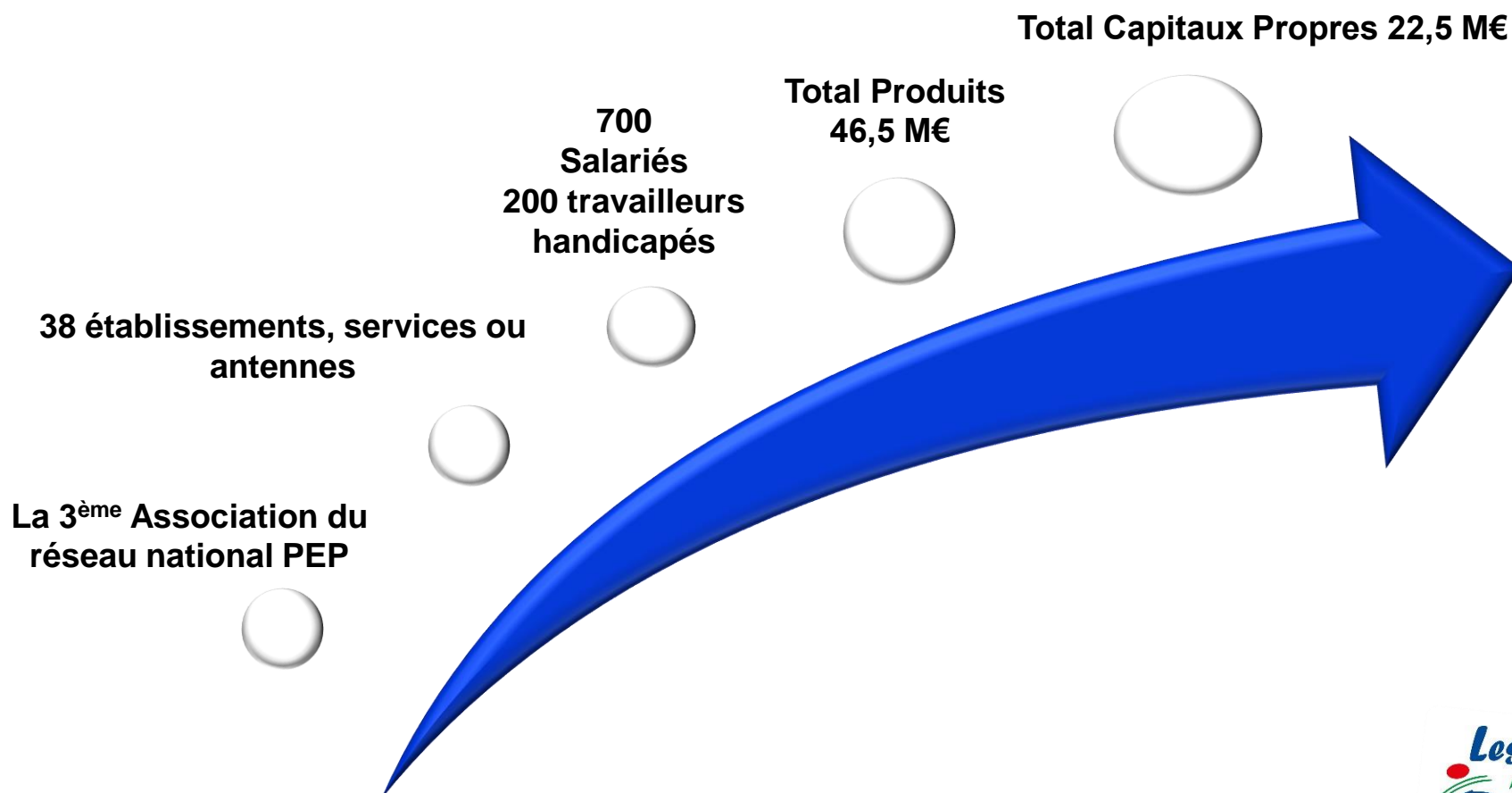
LA FEDERATION GENERALE DES PEP

- Le **programme Europe International** pour porter et défendre notre vision de la personne dans la société au plan européen et international et agir pour une Europe démocratique, laïque et inclusive ;
- Le **programme employeur** pour développer l'attractivité des postes et la fidélisation des personnes et accompagner l'évolution des métiers et des organisations ;
- Le **programme patrimoine** pour accompagner l'ensemble des associations pour que le patrimoine soit adapté aux enjeux qui seront les nôtres demain, quel que soit le secteur ;
- Le **programme FACE PEP, Formation, Audit-Conseil, Etudes** est une plateforme de savoirs et d'échanges de compétences créée par la Fédération Générale des PEP. Elle propose un ensemble d'actions d'accompagnement des acteurs favorisant le renforcement des synergies, des compétences et des savoirs, la diffusion de résultats, d'études et de recherches, de bonnes pratiques professionnelles.

L'approche globale de la personne engendrée par ce périmètre d'activité, unique dans le paysage associatif, permet un accompagnement des publics sur tous les lieux et temps de vie.

A ce titre, les PEP constituent un acteur incontournable et reconnu des politiques interministérielles en faveur de toutes les personnes quels que soient leurs besoins ou leurs difficultés, dans une dynamique de décloisonnement des champs d'activité et de mutualisation des compétences. Ce savoir-faire transversal et cette expertise font des PEP un partenaire interministériel pertinent pour l'inclusion et l'accès de tous aux droits communs, aux loisirs, aux vacances, à la culture, au sport...

Association LesPEP64 créée en 1927 Reconnue d'utilité publique



LE SECTEUR DES POLITIQUES EDUCATIVES, VACANCES ET CULTURE (PEVLC)

Il correspond à tout ce qui concourt à l'émancipation, à l'enrichissement et à l'épanouissement de la personne en tant que telle ; les PEP s'inscrivent dans le cadre des politiques sociales des secteurs de l'Education, du Tourisme, de la Culture et du Sport.

**Centre de vacances
Base Aventure à Arette**

**Centre de vacances
Maison du Littoral Basque
à Socoa**

**Centre de vacances
Les Aldudes**

LE SECTEUR DES POLITIQUES SOCIALES, MÉDICO-SOCIALES ET SANITAIRES (PSM2S)

Ce secteur correspond à tout ce qui est susceptible d'aider une personne en situation de handicap ou de dépendance (soins, dispositifs, établissements, ...) afin qu'elle puisse exercer pleinement son autonomie (problématiques de compensation, d'accessibilité, de droits, etc., ...) et à la promotion de la Santé.

21 établissements et dispositifs du Secteur

ESMS

1 IEMFP

1 DITEP

1 ESAT 4 antennes

1 SAVS

3 Foyers de Vie

2 IME

1 Foyer d'hébergement

1 PCPE

2 CMPP et 3 antennes

Communauté 360

UEMA BILLERE

EMAH

Plateforme inclusive du

Béarn = 5 SESSAD

Plateforme inclusive

Pays Basque = 4

SESSAD

Pour les Landes :

1 SESSAD

1 UEMA + 1 UEEA

1 Autorégulation

1 établissement du
Secteur Sanitaire

1 MECSa ARETTE

Maison d'Enfants à

Caractère Sanitaire

4 établissements

et dispositifs du

Secteur Social :

2 MECS : UPAES –

Pau Clair matin –

Borce

1 APPV

1 Unité OUZOM

LE SECTEUR DES POLITIQUES EDUCATIVES ET SOCIALES DE PROXIMITÉ (PESP)

Il correspond à l'ensemble des activités contribuant à réduire les inégalités sur un territoire ; il veillera à apporter une attention soutenue aux publics les plus défavorisés afin qu'ils puissent disposer de structures ou de dispositifs à caractère social comme ceux offerts à tout citoyen : crèches, halte-garderie, ateliers de parentalités, développement de centres sociaux, etc. Les PEP s'inscrivent ainsi dans les politiques publiques liées au développement local durable et aux politiques familiales, de lutte contre les exclusions.

**Centre de Loisirs
à Artigueloutan**

**SAPADHE Service
d'Assistance Pédagogique
à domicile, à l'Hôpital ou à
l'Ecole**

> PERSONNES ACCOMPAGNEES 2023

- 195 IME
- 60 DITEP
- 55 IEMFP
- 40 MECS

Enfants
En
établissement

- 31 Foyer hébergement
- 95 Foyer de vie
- 182 Travailleurs Handicapés
Plateforme ESAT

Adultes
En
établissement

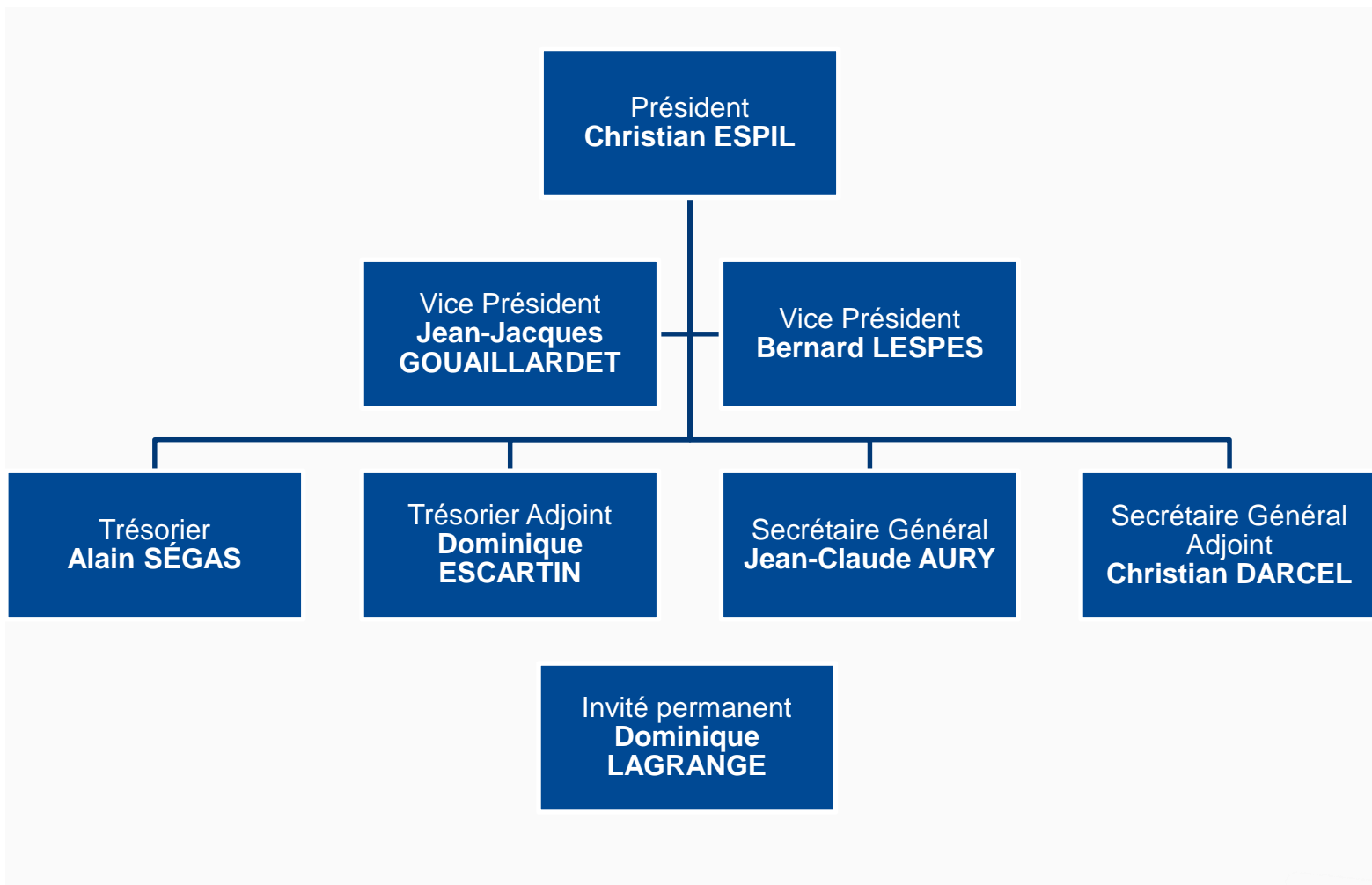
- 35 000 Séances par an
CMPP
- 180 Plateforme
inclusive SESSAD
- 25 PCPE
- 50 SAVS
- 50 Communauté 360
- 50 Equipe Mobile ASE
Handicap (EMAH)
- 7 UEEA
- 14 UEMA
- 10 DAR
- 40 PRPE
- 40 PEAD
- 20 APPV
- 20 SAPADHE

Ambulatoire,
Dispositifs
hors les murs

- 120 Jeunes centre
aéré
- 15 000 Journées
pour 200 enfants et
adultes par semaine
centres de
vacances

Périscolaire,
vacances et
Loisirs

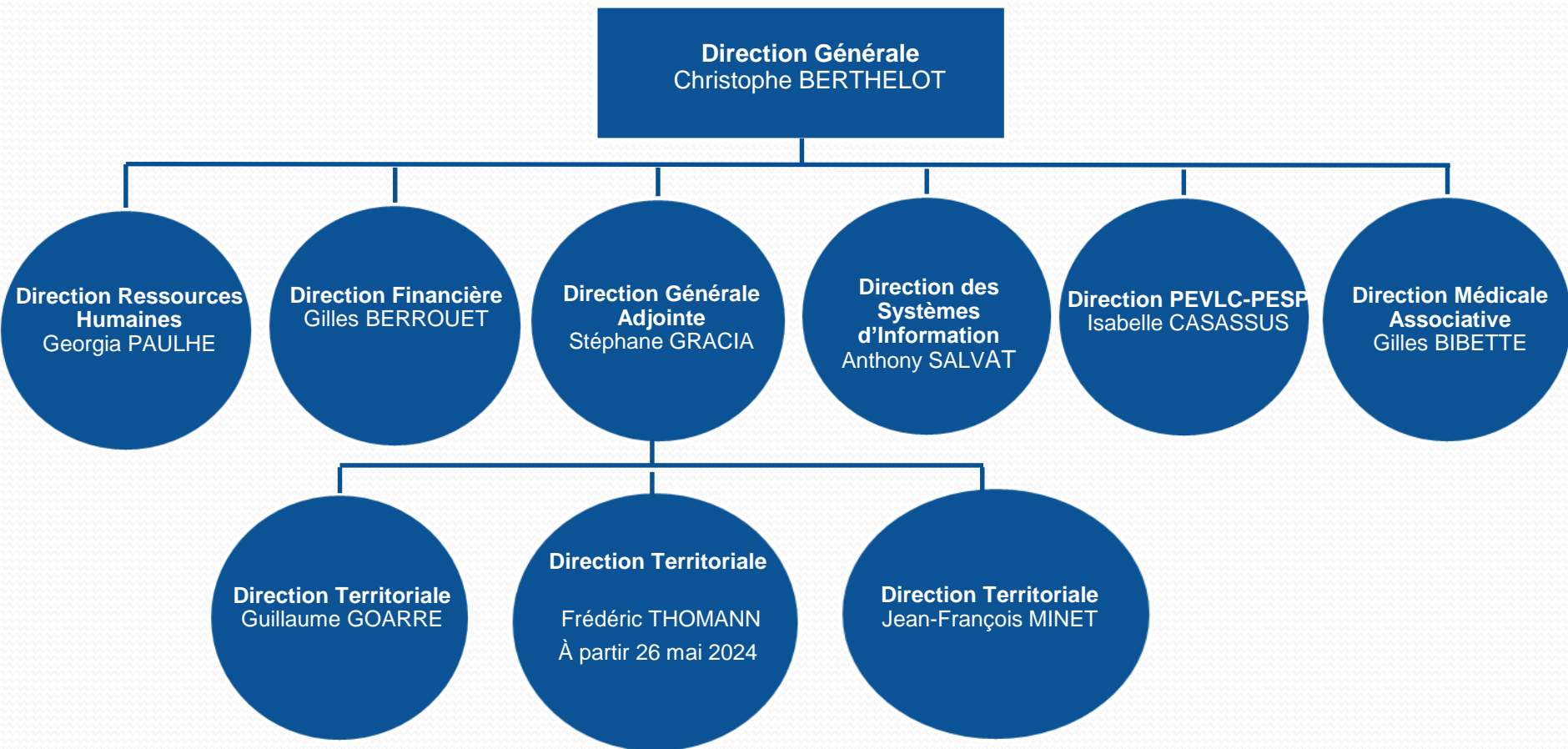
Organigramme Bureau Politique



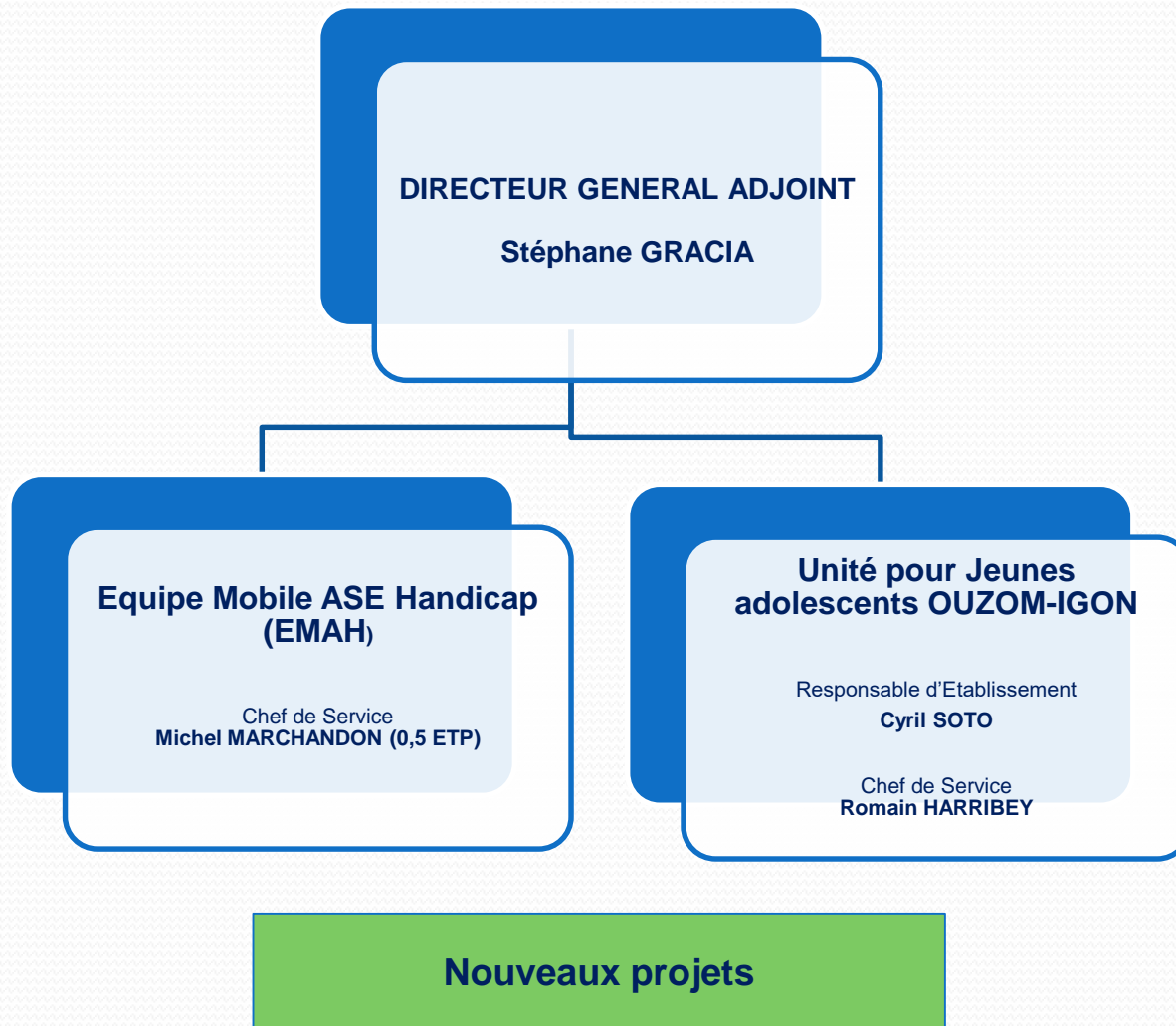
- Un découpage territorial afin :
 - D'améliorer le parcours des personnes accompagnées, des résidents
 - De s'inscrire dans une démarche d'amélioration continue de la qualité
 - De répondre à de nouveaux besoins, de passer d'une logique d'établissement à une logique de dispositifs, de services...

ORGANIGRAMME OPERATIONNEL

COMITE DE DIRECTION

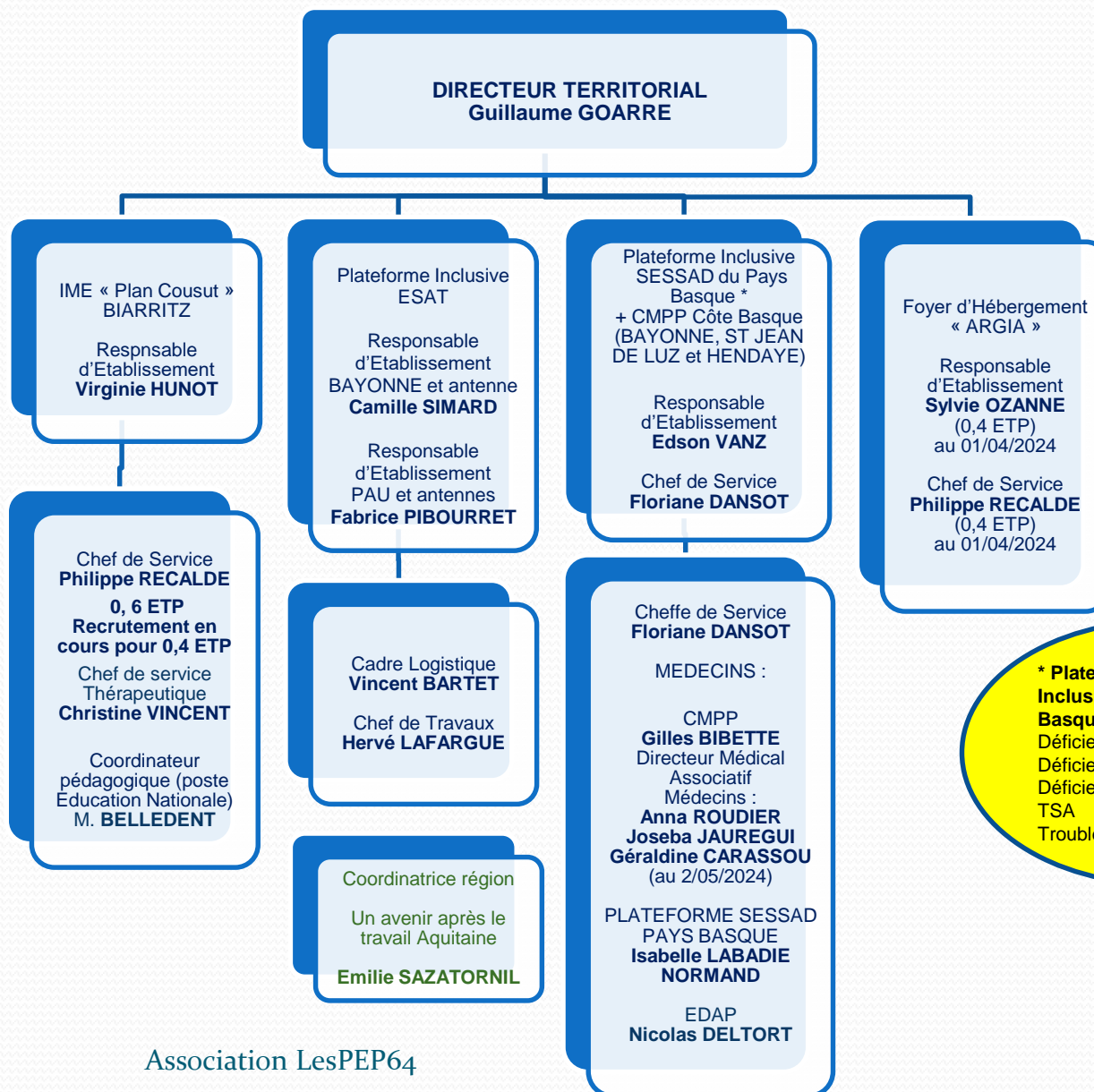


Organigramme Direction Générale Adjointe



Organigramme

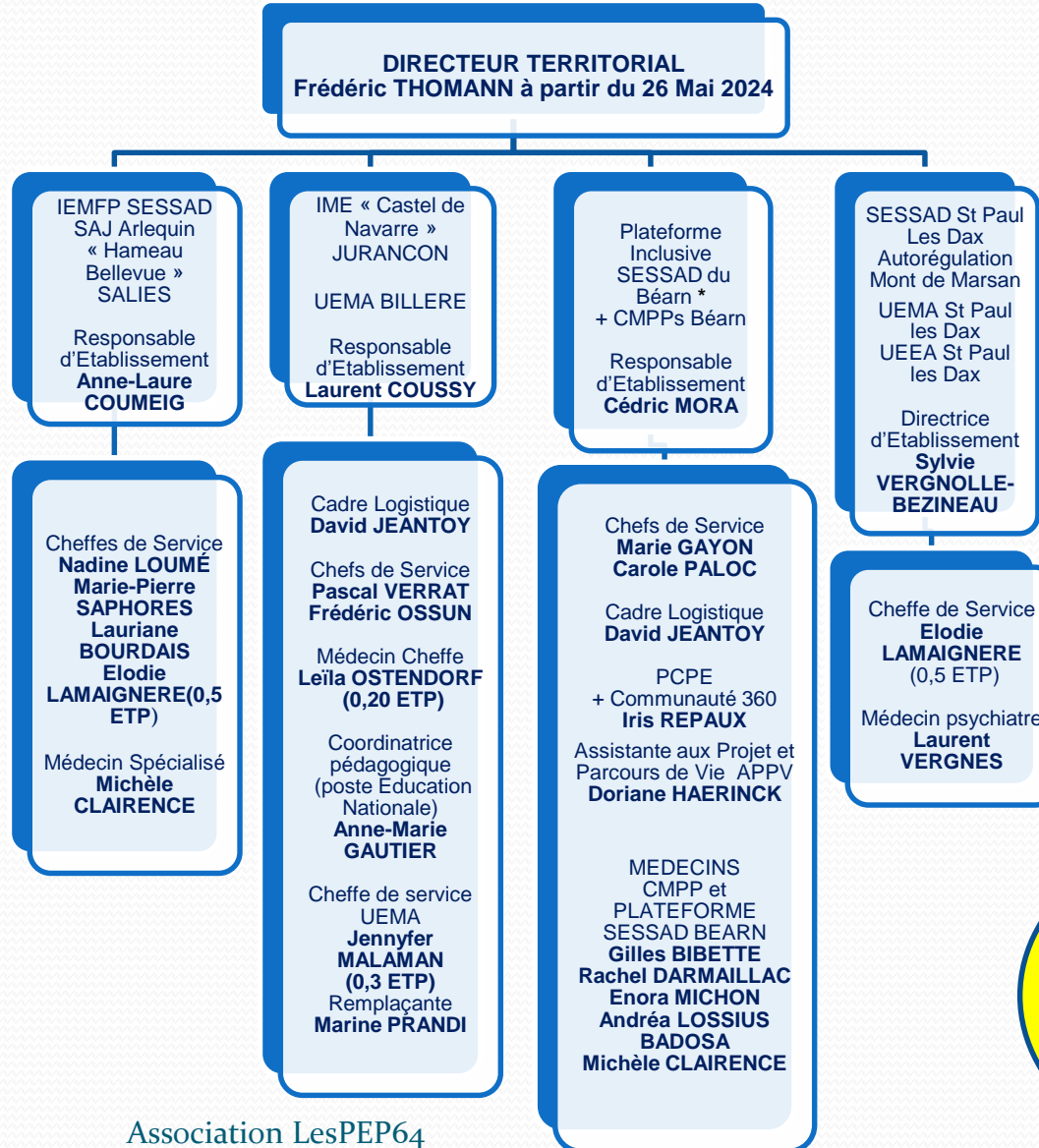
Direction Territoriale en charge des structures médico-sociales du Pays Basque et des ESATs



* **Plateforme Inclusive SESSAD Pays Basque**
Déficiences visuelles
Déficiences auditives
Déficiences intellectuelles
TSA
Troubles du comportement

Organigramme

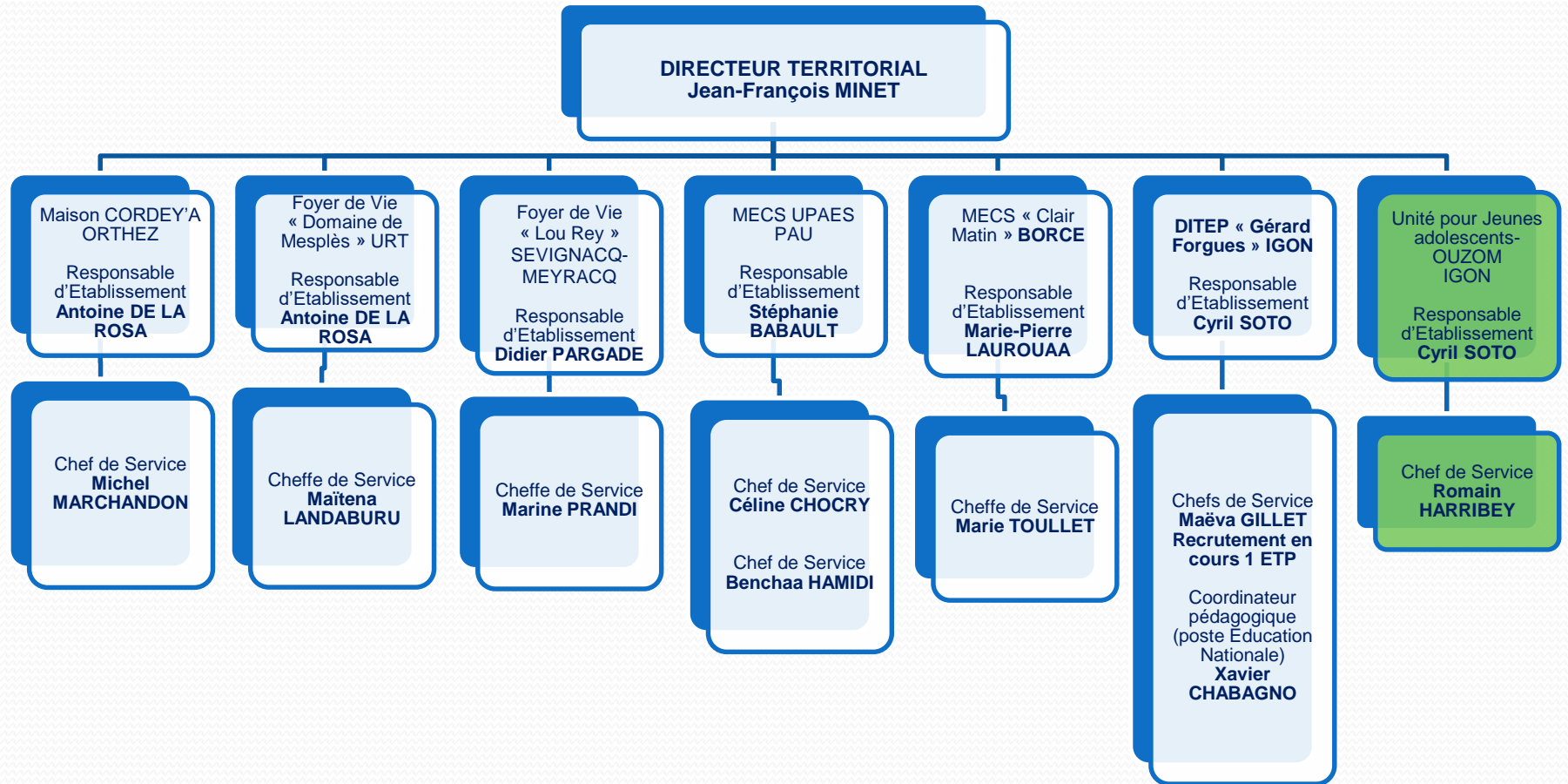
Direction Territoriale en charge des structures médico-sociales pour enfants dans le Béarn



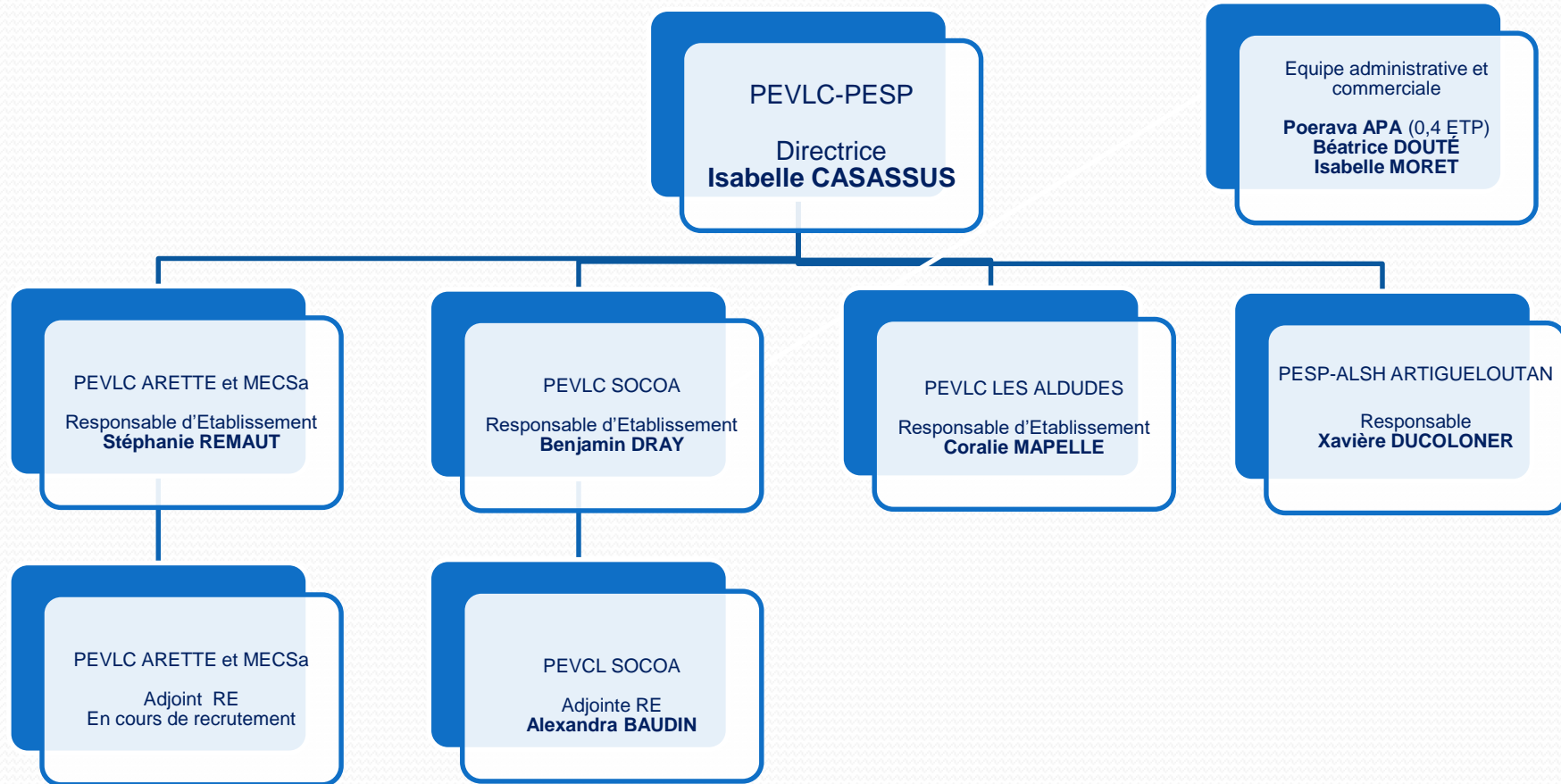
* **Plateforme inclusive SESSAD du Béarn** »
 Déficiences visuelles
 Déficiences auditives
 Déficiences intellectuelles
 TSA
 Troubles du comportement
 PCPE
 CT360 APPV

Organigramme

Direction Territoriale en charge des structures médico-sociales pour adultes, des structures sociales pour enfants



Organigramme Direction PEVLC-PESP



Adhérents & Vie associative

Assemblée générale

Conseil d'administration

Bureau

Président
Christian ESPIL

Directeur Général
Christophe BERTHELOT

Organigramme Siège associatif

3 DIRECTEURS TERRITORIAUX

Jean-François MINET
Guillaume GOARRE

Frédéric THOMANN
(à partir du 26/05/24)

Directeur Général Adjoint
Stéphane GRACIA

Chargé de mission Cuisine Béarn
David JEANTOY
(0,4 ETP)

SERVICE FINANCIER

- **Chargée de trésorerie**
Catherine POUDRET
- **Comptables site de PAU**
Isabelle BOISSE
Stéphane CUBINO
André VIZOSO
- **Comptables site de BAYONNE**
Christophe DELETANG
Karine LABOUCHEIX
Béatrice LARRICART

SERVICE RESSOURCES HUMAINES

- **Responsable du service paie et administration du personnel**
Aline DEMARAIS
- **Techniciens paie**
Françoise CAMPOS
Marie-Claire HOUBRE
Bruno FEGER
(remplacement de Mme HOUBRE)
Yves LEBLAIS
- **Responsable formation (0,5 ETP)**
Véronique VIGOUROUS
- **Assistante formation**
Sophie BARETTE
- **Agent administratif + entretien**
Laëtitia BANNIER
- **Assistentes R.H.**
Eliane DABAN
Sonia CORTEZ

SERVICE DES SYSTEMES D'INFORMATION

- **Responsable informatique**
Dominique LALANNE
- **Administrateur système & réseau**
Laurent DETIENNE
- **Assistant**
Olivier PASQUINE
- **Chargée de mission Accompagnement logiciel AIRMES**
Aurélie DELEFORTRIE

Directeur des Systèmes d'Information
Anthony SALVAT

• **Secrétaire de direction**
Dolorès VERCAUTEREN

• **Chargée communication**
Rkia BOUOUIYOUR

• **Chargé sécurité**
Marc WIARD

• **Chargé SAPADHE**
Pascal BOUÉ-BIGNE

• **Accueil**
Audrey ROMERO
Elodie SALIOU

• **Entretien**
Philippe RYON

Assistante comptabilité – Ressources Humaines
Sandrine GANZAGAIN

- **Chargé de mission**
Olivier DELARUE
- **Contrôleur de gestion**
Sylvie ARTIGARRET

Directeur Administratif et Financier
Gilles BERROUET

Directrice des Ressources Humaines
Georgina PAULHE

Description des réunions associatives

	<u>CODIR stratégique</u> (COmité de DIRection)	<u>CODIR</u> <u>opérationnel</u> (COmité de DIRection)	REUNIONS TRANSVERSES RE DT	COCOOP ASSOCIATIF	COCOOP de TERRITOI RE
Qui	DRH DAF DSI DGA Directeurs de territoire Directeur Général	DRH DAF DSI DGA Directeurs de territoire Directeur Général	RE DT DGA	CODIR RE RECOOR	DT RE CSE DAF DRH DGA DG DSI
Fréquence	Tous les 2 mois	hebdomadaire	Une fois par Trimestre	Deux fois par an	Une fois par an par territoire
présence	Obligatoire	Obligatoire	Obligatoire	Obligatoire	Obligatoire
Objet	Définition des axes stratégiques et travaux spécifiques	Décision, point sur les dossiers en cours	Groupe de travail sur réflexion stratégiques	Coordination et impulsion de la dynamique associative	

Description des réunions de territoires/Siège

	REDIRTER Réunion de direction territoire	REDIR Réunion de direction	Réunion équipes éducatives logistique thérapeutique	Réunion institutionnelle	RECOOR Siège
Qui	DT et les Responsables d'établissements d'un même territoire (présence éventuelle des Chefs de services)	DT et RE et éventuellement médecin et ou psychologue cadres de service coordonnateurs	Chefs de service et les équipes Présence éventuelle RE voir DT	Tous	Cadres du Siège
Fréquence	1 fois/ trimestre	Hebdomadaire ou bi mensuelle	Hebdomadaire	2 à 3 réunions 6 heures/an	Une fois par mois
Périmètre	Tous les établissements et services du territoire	Sur chaque établissement	Sur chaque établissement	Sur chaque établissement	Obligatoire
Objet	Lien entre le projet associatif et les projets d'établissements Synergies entre les établissements et services échange d'informations Mise en place des fiches actions CPOM	Décision, point sur les dossiers en cours	Coordination, réunion technique, échange d'informations	Coordination et impulsion de la dynamique associative	Coordination, réunion technique, échange d'informations Point sur les dossiers en cours

Autre réunions obligatoires = PI, RP, CSSCT, CVS, Droit d'expression



La solidarité en action

Médico-Social 64240

NOUS CONTACTER

9 Rue de l'Abbé Grégoire

64140 BILLERE

Tél. : 05 59 83 83 04

Courriel : association@pep64.org

Site web : www.pep64.org