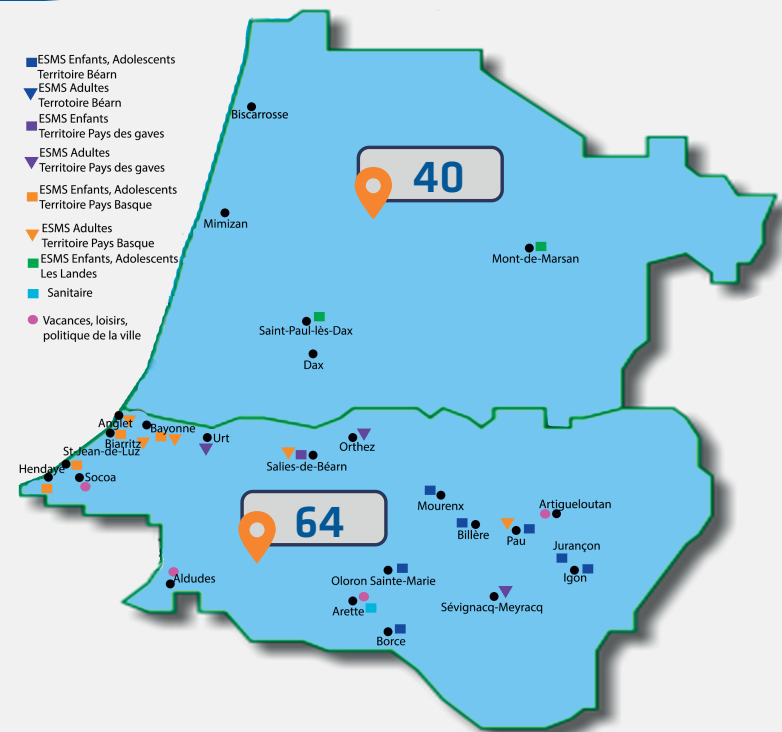


Nous trouver



Notre organisation

Territoire Béarn : MECS «Clair Matin» Borce, MECS «UPAES» Pau, Plateforme Inclusive du Béarn, CMPP Pau et antennes Mourenx, Salles-de-Béarn, DITEP «Gérard Forgues» Igon, IME «Castel de Navarre» Jurançon, UEMA Billère.

Territoire Landes : SESSAD Landes Sud Océan, et UEMA St Paul les Dax, Dispositif d'autorégulation Mont de Marsan.

Territoire Pays Basque : IME «Plan Cousut» Biarritz, Plateforme ESAT Pau Bayonne et Salles-de-Béarn, SAVS Bayonne, Plateforme Inclusive Pays Basque, CMPP Bayonne, St-Jean-de-Luz et antenne Hendaye, EDAP Pays Basque, Foyer d'hébergement «Argia» Biarritz.

Territoire Pays des Gaves : Foyer de vie «Domaine de Mesplès» Urt et «Lou Rey» Sévignacq Meyracq, Maison Cordeya Orthez, IEMFP «Hameau Bellevue» Salles-de-Béarn, «Base Adventure» MECSa Arette, «Maison du Littoral Basque» Socoa, Erreka Gorri Aldudes et Centre de loisirs Artigueloutan

GLOSSAIRE :

CMPP : Centre Médico Psycho Pédagogique ; ESAT: Etablissement et Service d'Accompagnement par le Travail ; IEMFP: Institut d'Education Motrice et de Formation Professionnelle ; IME: Institut Médico Educatif ; DITEP : Dispositif Institut Thérapeutique Educatif Pédagogique ; MECS : Maison d'Enfants à Caractère Social ; MECSa : Maison d'Enfants à Caractère Sanitaire ; SESSAD : Service d'Education Spéciale et de Soins A Domicile ; SAPADHE : Service d'Assistance Pédagogique à Domicile, à l'Hôpital ou à l'École ; SAVS : Service d'Accompagnement à la Vie Sociale ;UPAES : Unité Polyvalente d'Action Educative Spécialisée ; PCPE : Pôle de Compétences et de Prestations Externalisées ; UEMA : Unité d'Enseignement Maternelle Autisme



en CHIFFRES

- 35 établissements, services ou antennes
- 900 salariés dont 200 travailleurs en ESAT
- 1000 enfants en CMPP
- 80 jeunes déficients auditifs et visuels accompagnés
- 500 jeunes en situation de handicap accueillis
- 100 jeunes en placement MECS
- 40 enfants accueillis pour des troubles du comportement alimentaire
- 95 adultes en foyer de vie
- 31 adultes en foyer d'hébergement
- 50 adultes suivis en SAVS
- 3000 enfants en classes de découverte et séjours
- vacances
120 enfants en centre de loisirs
- 14 enfants en UEMA
- 9 enfants en dispositif autorégulation
- 50 enfants en suivi SAPADHE

Association «LesPEP64»

9, rue de l'Abbé Grégoire - 64140 BILLERE

Tél. : 05 59 83 83 04

association@pep64.org

www.pep64.org

https://www.facebook.com/LesPEP64



PROJET ASSOCIATIF 2023 - 2027

Les PEP 64

une association engagée et responsable



Ce que nous sommes

Dépositaires d'une histoire : L'association « LesPEP64 » Reconnue d'Utilité Publique est née du mouvement national des Pupilles de l'Ecole Publique, en 1915, pour venir en aide aux 300 000 orphelins de la grande guerre et accompagner les jeunes délaissés, oubliés et exclus. Nous poursuivons ce même objectif avec « les nouveaux orphelins » de la société.

Porteurs de valeurs : Depuis plus de 100 ans, nos actions sont guidées par les valeurs et principes de laïcité, de liberté, d'égalité, de fraternité, de citoyenneté et de paix. Nous participons ainsi à la construction d'une société humaniste plus juste et plus inclusive dans laquelle chacun doit trouver sa place.

Acteur important de l'Economie Sociale et Solidaire : Un acteur qui s'adresse aussi bien à l'enfant qu'à l'adulte pour des accompagnements prenant en compte des besoins éducatifs, sociaux, culturels, médicaux ou médico-sociaux. Nous intervenons dans les champs de la scolarité, du travail, de l'éducation, du soin, de la culture, du loisir, du sport, du logement, de l'autonomie, dans nos centres comme dans tous les lieux de vie de la personne.

Acteur de territoire présent dans les départements des Pyrénées Atlantiques et des Landes à travers ses 35 établissements et services sociaux, médico sociaux, centres de vacances, de loisirs ou de classes découvertes.

Acteur inscrit dans un réseau de partenaires qui travaille en étroites relations avec les institutions que sont les départements, les services de l'Aide Sociale à l'Enfance, de la justice, de l'Agence Régionale de Santé, de l'Education Nationale, de la jeunesse et sports mais aussi l'ensemble du réseau PEP et de l'Education Populaire.

Ce qui nous anime

Prévenir et agir contre les inégalités sociales, les inégalités de destin par la solidarité, par l'éducation, afin de créer une société plus juste dans laquelle chacun trouve sa place de citoyen à part entière.

Favoriser et accompagner la meilleure inclusion possible dans la société, au plus près du droit commun, des personnes en situation de handicap, de dépendance ou relevant de mesures de protection sociale et leur famille afin qu'elles puissent exercer pleinement leur autonomie.

Emanciper, Enrichir, Epanouir la personne par l'accès de tous à la culture, à l'éducation, aux vacances, aux loisirs et aux sports, facteurs de vie sociale.

Veiller au respect de l'égalité Femmes-Hommes et lutter contre tout type de discrimination.

Ce qui nous guide

De l'agrément ESUS à la RSO

Face au dérèglement climatique, aux enjeux sociétaux et environnementaux présents et à venir, l'association LesPEP64 fait le choix à travers ce projet associatif d'inscrire son action dans le cadre du développement durable, par un engagement dans la Responsabilité Sociétale des Organisations ou RSO.

Cet engagement est la suite de notre inscription dans l'Economie Sociale et Solidaire validée en 2017 par l'agrément ESUS, Entreprise Solidaire d'Utilité Sociale. La RSO complète cet engagement, nous donne un cadre général d'action, nous permet d'aller plus loin notamment en matière d'impact environnemental.

Cette démarche RSO renforce notre objectif d'accompagnement solidaire des personnes en situation de fragilité ou de vulnérabilité.



La Responsabilité Sociétale des Organisations (RSO), parce que le monde change, parce que nous voulons être acteurs de ce changement

La RSO : grands repères

La RSO est la contribution volontaire des organisations au développement durable. La notion de développement durable apparaît en 1987 dans un rapport de la commission sur l'environnement et le développement de l'ONU qui le définit comme « un développement qui répond aux besoins du présent sans compromettre la capacité des générations futures à répondre aux leurs ».

La RSO est donc l'application de la notion de développement durable aux organisations

Pourquoi une RSO ?

L'association LesPEP64 est un acteur responsable, porteur d'un projet humaniste.

L'engagement dans une démarche RSO s'inscrit dans notre volonté de contribuer au développement durable dans ses différentes composantes : sociale/sociétale, économique et environnementale. Un mode de développement durable se doit d'être socialement équitable, économiquement viable et écologiquement vivable.

La RSO nous donne un cadre structurant et éthique conforme à nos valeurs.

La RSO, comment ?

La « performance » des actions portées par LesPEP64 s'appréciera en amont et s'évaluera en aval à travers le filtre des critères RSO, en se référant autant que possible à la norme ISO 26 000. Un comité RSO sera installé, en charge de sensibiliser, former à cette culture commune mais aussi impulser des projets.

Un mode de développement Socialement équitable Économiquement viable Écologiquement vivable

1 OBJET : l'accompagnement de la personne

1 CADRE DE RÉFÉRENCE : LA RSO 7 AMBITIONS 2023 - 2027

AMBITION 1 : Accompagner la personne dans son émancipation

1. Développer la participation et le pouvoir d'agir des personnes accompagnées et de leurs familles
2. Accompagner la personne pour favoriser son inclusion dans le monde ordinaire
3. Affirmer notre logique de réponse aux besoins émergents dans les domaines social, médico-social, éducation, loisirs, culture, politiques de proximité...
4. Être porteur d'expériences innovantes et force de proposition
5. Cibler des priorités : personnes vieillissantes, spectre de l'autisme, petite enfance, habitat inclusif, jeunes de MECS à besoins multiples, ...

AMBITION 2 : Affirmer notre action dans le champ de l'éducation populaire

1. Poursuivre et diversifier notre action dans le secteur des classes découvertes
2. Poursuivre et diversifier nos actions dans le secteur des "colos", des centres aérés ou des loisirs
3. Organiser la mixité des publics accueillis dans nos structures
4. Créer des synergies entre les divers secteurs associatifs
5. Diversifier les publics accueillis pour un meilleur équilibre économique
6. Rester attentifs aux besoins des territoires en matière de politiques éducatives et sociales de proximité
7. Faire de nos équipes des promoteurs du développement durable

AMBITION 3 : Affirmer notre rôle d'employeur Social

1. Améliorer la Qualité de Vie au Travail associative
2. Mener une politique participative
3. Continuer à faire vivre les instances représentatives
4. Mener une Gestion Prévisionnelle des Emplois et des Compétences adaptée à la transformation de l'offre
5. Proposer un plan de formation adapté

AMBITION 5 : Penser, repenser notre mode de gouvernance

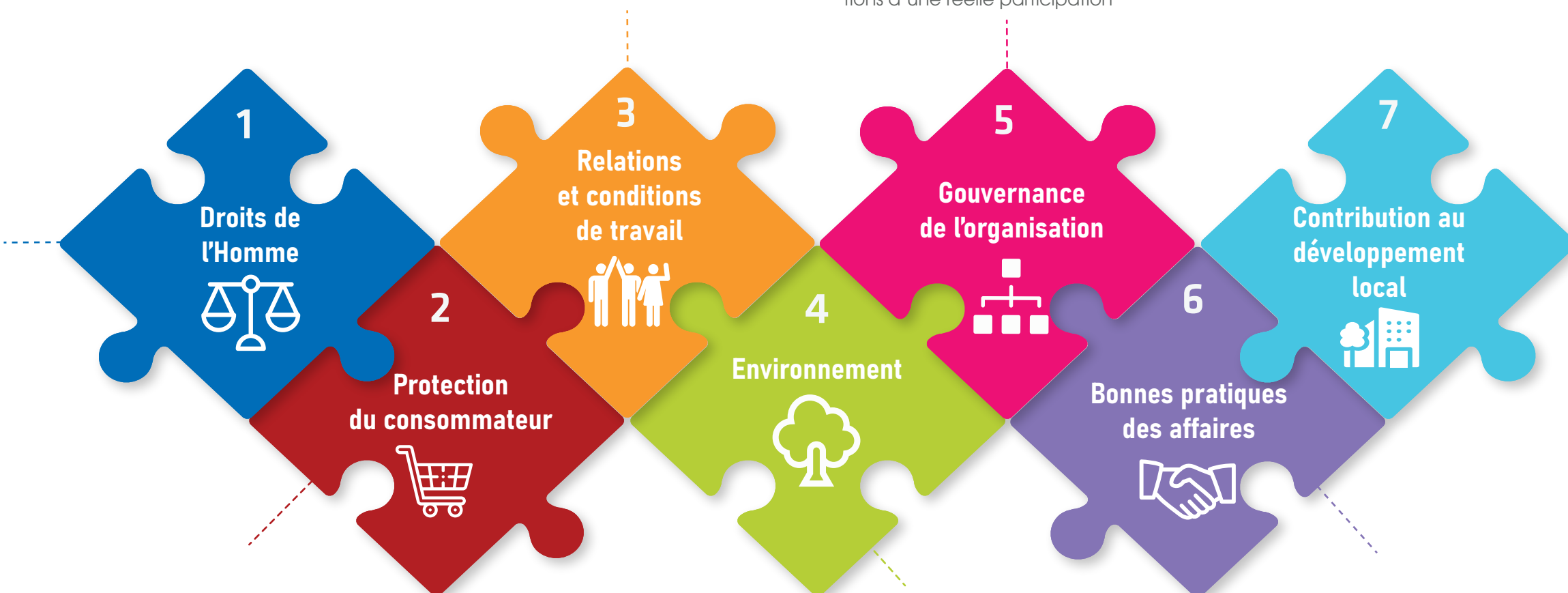
1. Promouvoir le rayonnement de notre association et la faire connaître
2. Développer notre base bénévole et militante
3. Consolider les compétences des administrateurs, améliorer leur information
4. Promouvoir des instances de travail croisant administrateurs, professionnels, personnes accompagnées et familles
5. Favoriser la co-construction, créer les conditions d'une réelle participation

Le présent projet associatif s'inscrit dans une logique de participation et d'ouverture :

Ont été consultés + de 100 familles, + de 500 salariés, + de 1000 usagers, et 21 membres du conseil d'administration

AMBITION 7 : Être un acteur de territoire

1. Être un interlocuteur repéré comme porteur de valeurs et compétent
2. Être à l'écoute des attentes et des besoins
3. Travailler et développer les partenariats au plus près des lieux d'implantation de nos établissements et services
4. Agir en complémentarité de l'Éducation Nationale dans les champs éducatif et scolaire
5. Renforcer les liens avec les autres organisations PEP (Associations départementales, régionales, Fédération Générale)
6. S'inscrire dans les réseaux d'action territoriale



AMBITION 4 : Réduire l'impact environnemental de nos actions

1. Bâtir une politique associative dans les domaines : économie d'énergie, mobilité, construction, alimentation, limitation et gestion des déchets, ...
2. Intégrer l'impact écologique dans chacun de nos projets
3. Promouvoir et développer les bonnes pratiques chez nos publics et nos professionnels

AMBITION 6 : Développer un modèle social économique solidaire et viable au service de tous

1. Organiser notre mode de développement afin qu'il soit socialement équitable, économiquement viable et écologiquement vivable.
2. Accompagner la transformation de l'offre et en anticiper les effets
3. Veiller à une utilisation rigoureuse de nos financements dans le cadre de nos missions
4. Garantir le respect des droits et libertés de chacun en matière de protection des données personnelles
5. Valoriser notre Reconnaissance d'Utilité Publique notamment pour diversifier nos sources de financement
6. Mener une gestion prévisionnelle du patrimoine