



Social et Médico-Social



Education et Loisirs



Sanitaire

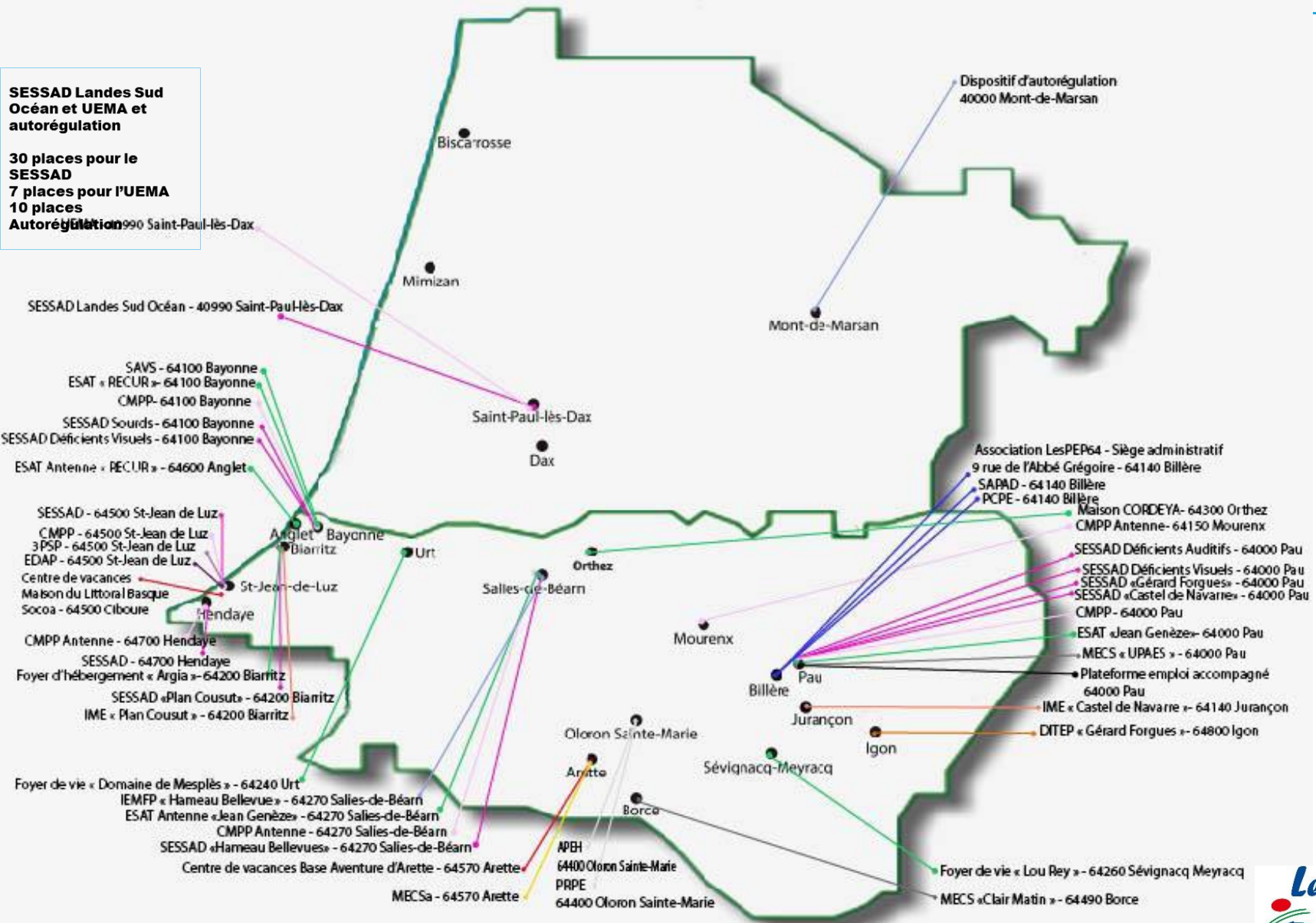
Présentation Association LesPEP64 au 15 mars 2022

Organigrammes

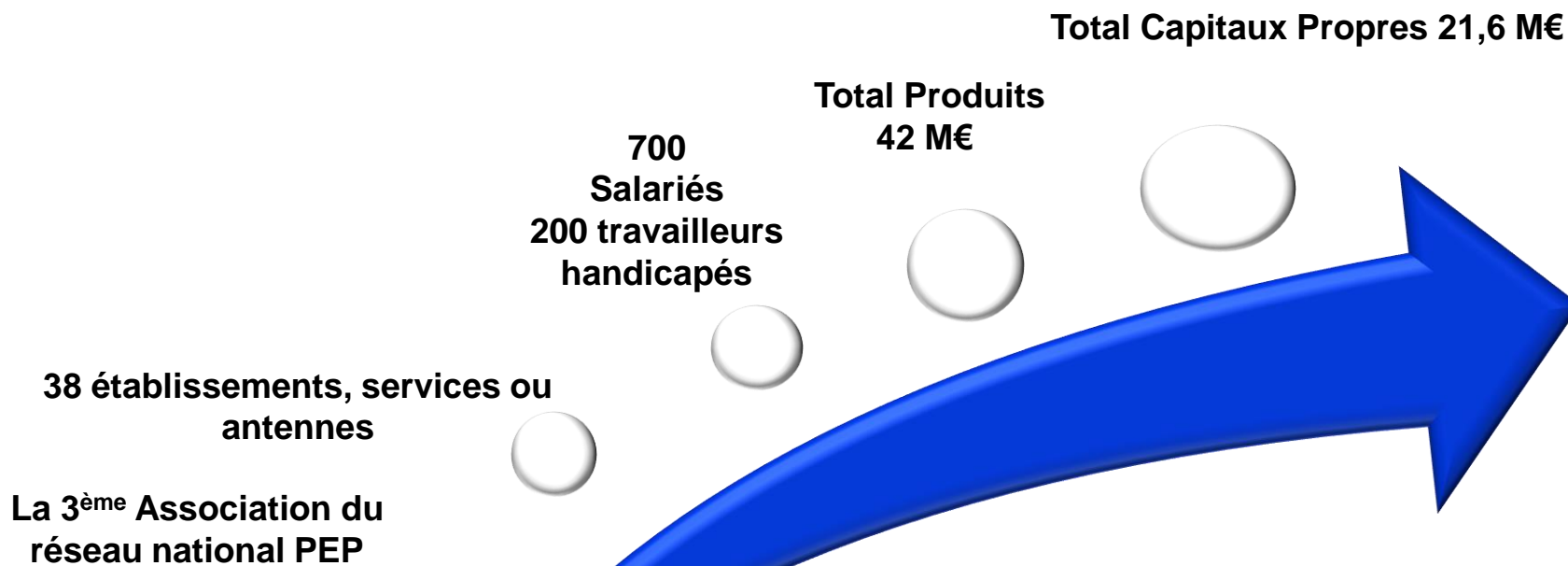


SESSAD Landes Sud Océan et UEMA et autorégulation

30 places pour le SESSAD
7 places pour l'UEMA
10 places Autorégulation



Association LesPEP64 créée en 1927 Reconnue d'utilité publique



LE SECTEUR DES POLITIQUES EDUCATIVES, VACANCES ET CULTURE (PEVLC)

Il correspond à tout ce qui concourt à l'émancipation, à l'enrichissement et à l'épanouissement de la personne en tant que telle ; les PEP s'inscrivent dans le cadre des politiques sociales des secteurs de l'Education, du Tourisme, de la Culture et du Sport.

**Centre de vacances
Base Aventure à Arette**

**Centre de vacances
Maison du Littoral Basque
à Socoa**

**Centre de vacances
Les Aldudes
(ouverture 1/07/2022)**

LE SECTEUR DES POLITIQUES SOCIALES, MÉDICO-SOCIALES ET SANITAIRES (PSM2S)

Ce secteur correspond à tout ce qui est susceptible d'aider une personne en situation de handicap ou de dépendance (soins, dispositifs, établissements, ...) afin qu'elle puisse exercer pleinement son autonomie (problématiques de compensation, d'accessibilité, de droits, etc., ...) et à la promotion de la Santé.

**1 IEMFP
1 ITEP
2 ESAT
1 SAVS
3 Foyers de Vie
2 IME
1 Foyer
d'hébergement
1 PCPE
3 CMPP et 3
antennes**

**Communauté 360
UEMA BILLERE**

**Plateforme
inclusive du Béarn
= 5 SESSAD**

**Plateforme
inclusive Pays
Basque = 4
SESSAD**

**1 MECSa ARETTE
Maison d'Enfants à
Caractère Sanitaire**

**2 Mecs UPAES -
Pau
Clair matin -Borce**

**Pour les Landes :
1 SESSAD
1 UEMA
1 Autorégulation**

LE SECTEUR DES POLITIQUES EDUCATIVES ET SOCIALES DE PROXIMITÉ (PESP)

Il correspond à l'ensemble des activités contribuant à réduire les inégalités sur un territoire ; il veillera à apporter une attention soutenue aux publics les plus défavorisés afin qu'ils puissent disposer de structures ou de dispositifs à caractère social comme ceux offerts à tout citoyen : crèches, halte-garderie, ateliers de parentalités, développement de centres sociaux, etc. Les PEP s'inscrivent ainsi dans les politiques publiques liées au développement local durable et aux politiques familiales, de lutte contre les exclusions.

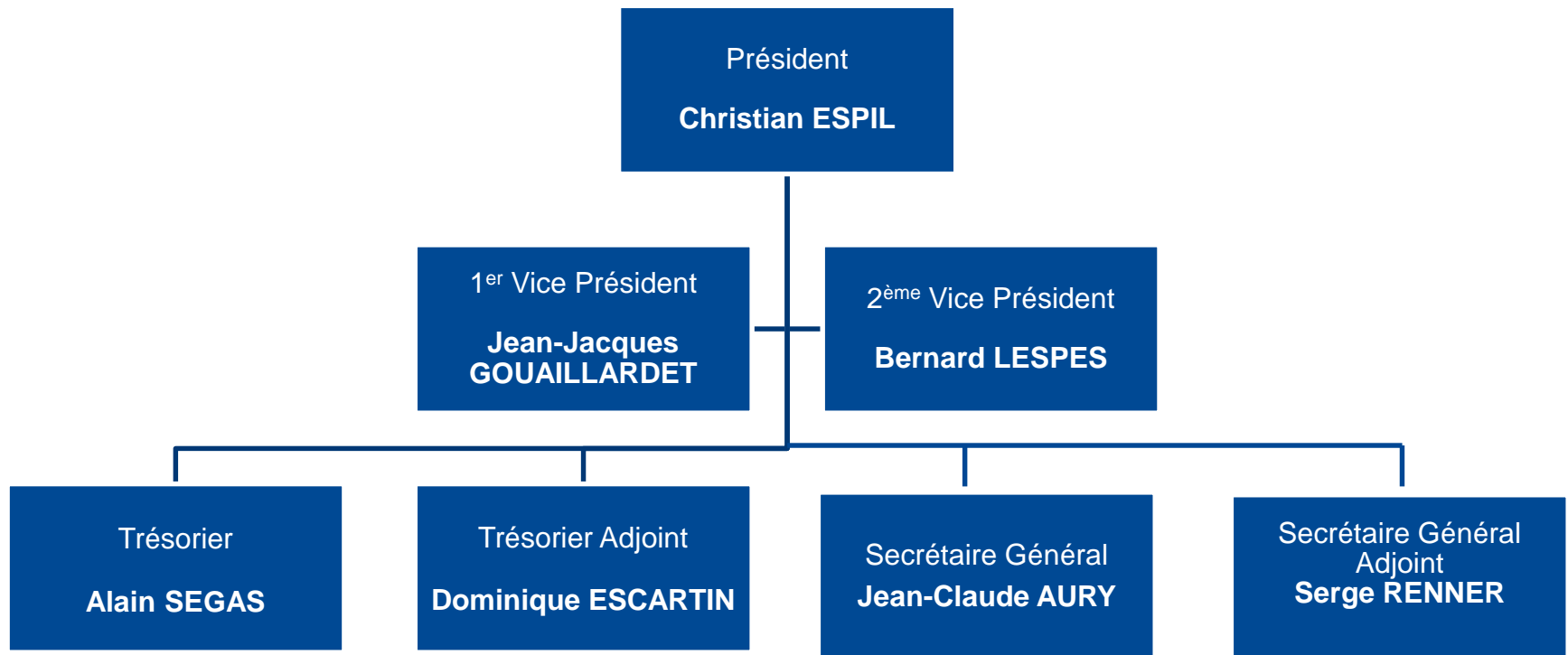
**Centre de Loisirs
à Artigueloutan**

**SAPAD Service
d'assistance pédagogique
à domicile**



Organigramme Bureau Politique

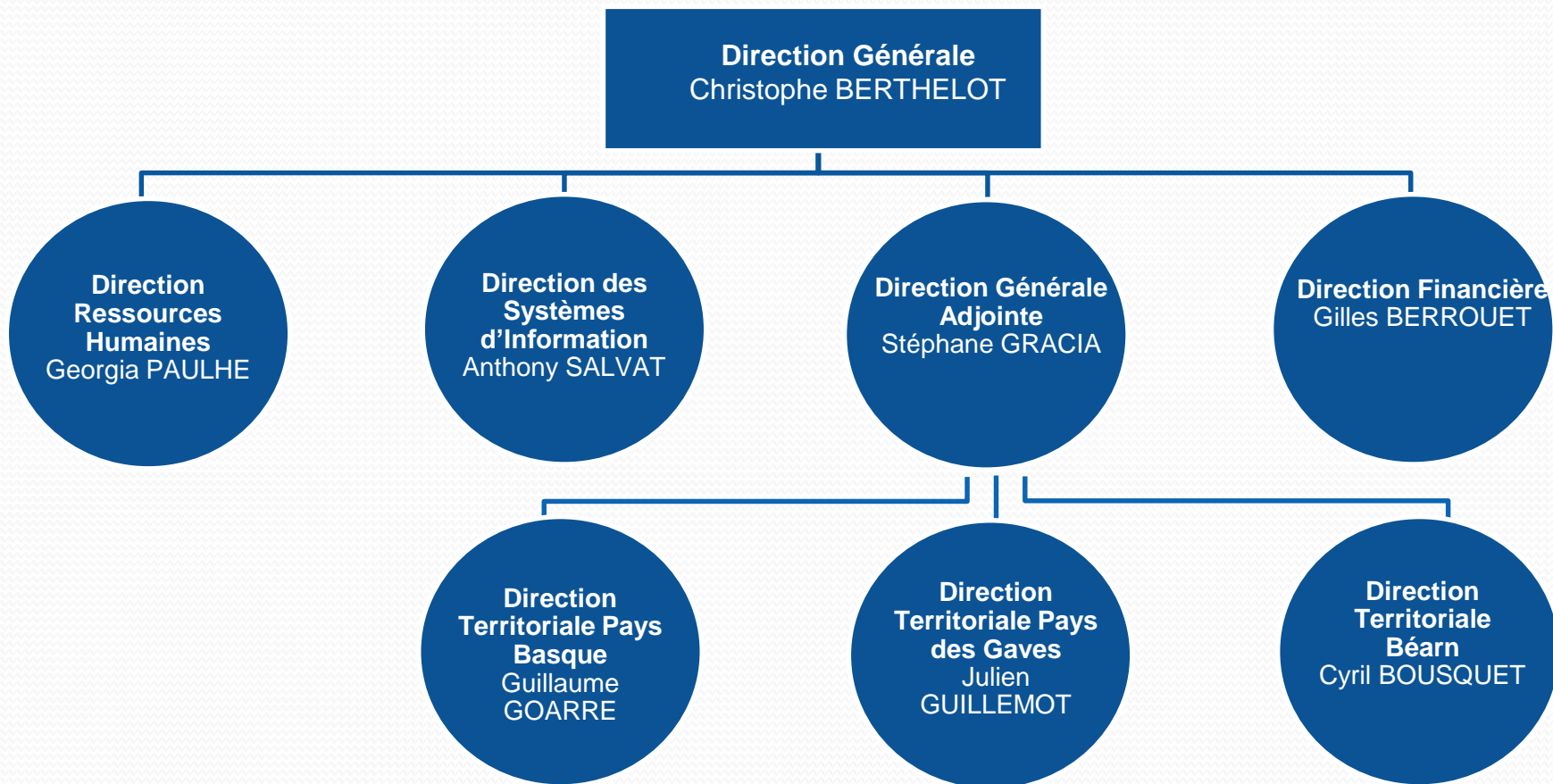
Conseil d'Administration du 23 juin 2021

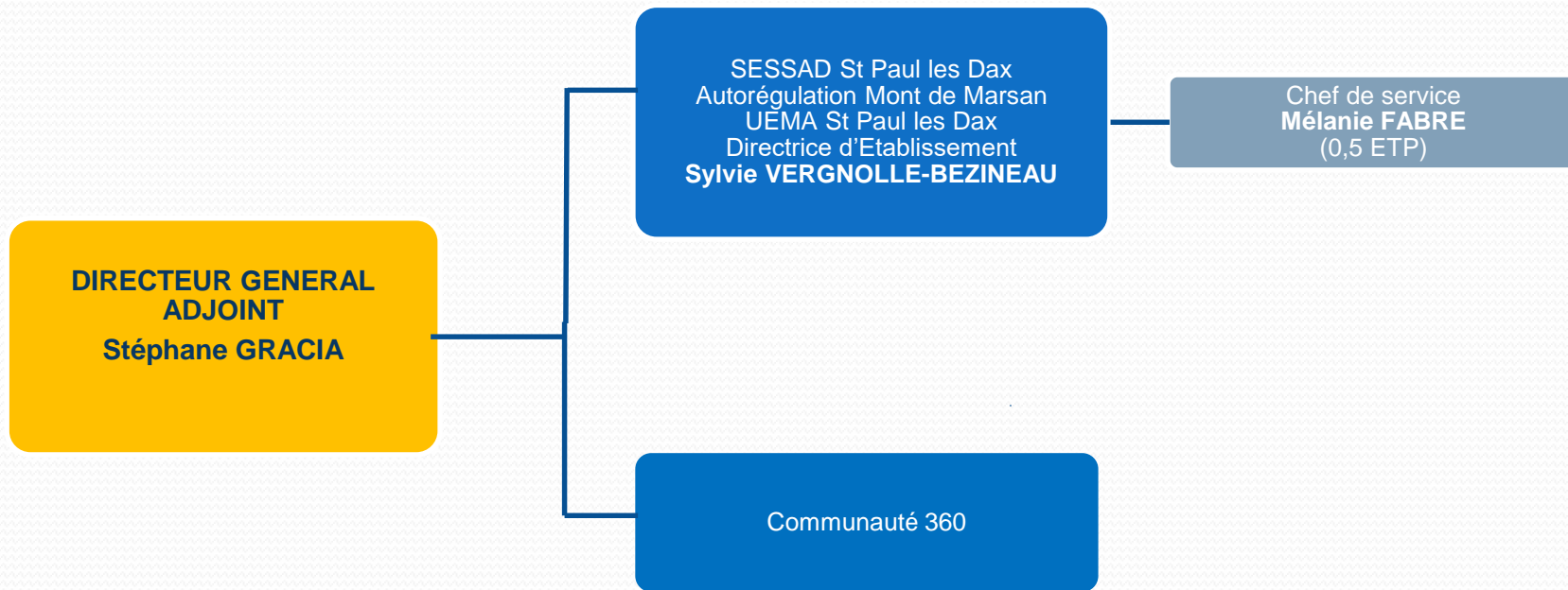


- Un découpage territorial = Pays Basque, Pays des Gaves, et Béarn afin:
 - D'améliorer le parcours des usagers, des résidents
 - De s'inscrire dans une démarche d'amélioration continue de la qualité
 - De répondre à de nouveaux besoins, de passer d'une logique d'établissement à une logique de dispositifs, de services...

ORGANIGRAMME OPERATIONNEL

COMITE DE DIRECTION





Organigramme Direction Territoriale Béarn



DIRECTEUR TERRITORIAL
Cyril BOUSQUET

* **Plateforme inclusive SESSAD du Béarn**
Déficiences visuels
Déficiences auditifs
Déficiences intellectuelles
TSA
Troubles du comportement

MECS « Clair Matin » BORCE
Internat/Accueil Familles/PRPE
Responsable Etablissement
Marie-Pierre LAUROUAA

MECS UPAES PAU
Responsable Etablissement
Stéphanie BABAULT

Plateforme Inclusive
SESSAD du Béarn *
+ CMPPs Béarn
Cédric MORA

ITEP PCPE
« Gérard Forgues » IGON
Responsable d'Etablissement
Laurence GUENARD

IME « Castel de Navarre »
JURANCON
Responsable d'Etablissement
Laurent COUSSY
UEMA Billère

Chef de Service internat
Marie TOULLET

Chef de Service externat
En cours de recrutement externat
SI, APEH, HD, PRPE, DAED

Chef de Service internat
Benchaa HAMIDI

Directeur Médical Associatif
Gilles BIBETTE

Chefs de Service
Marie GAYON
Michel MARCHANDON

Chef de service
Marc TUCCIO au 1/12/2021

Chef de service
Cyril SOTO

Coordinateur pédagogique
Xavier CHABAGNO

Coordinatrice PCPE
Iris REPAUX

Adjoint Services Economiques
DAVID JEANTOY

Chef de Service
Pascal VERRAT

Coordinateur pédagogique
Karine TRALLERO

Chef de Service
Frédéric OSSUN

Médecin Chef
Leila OSTENDORF
(0,2 ETP)

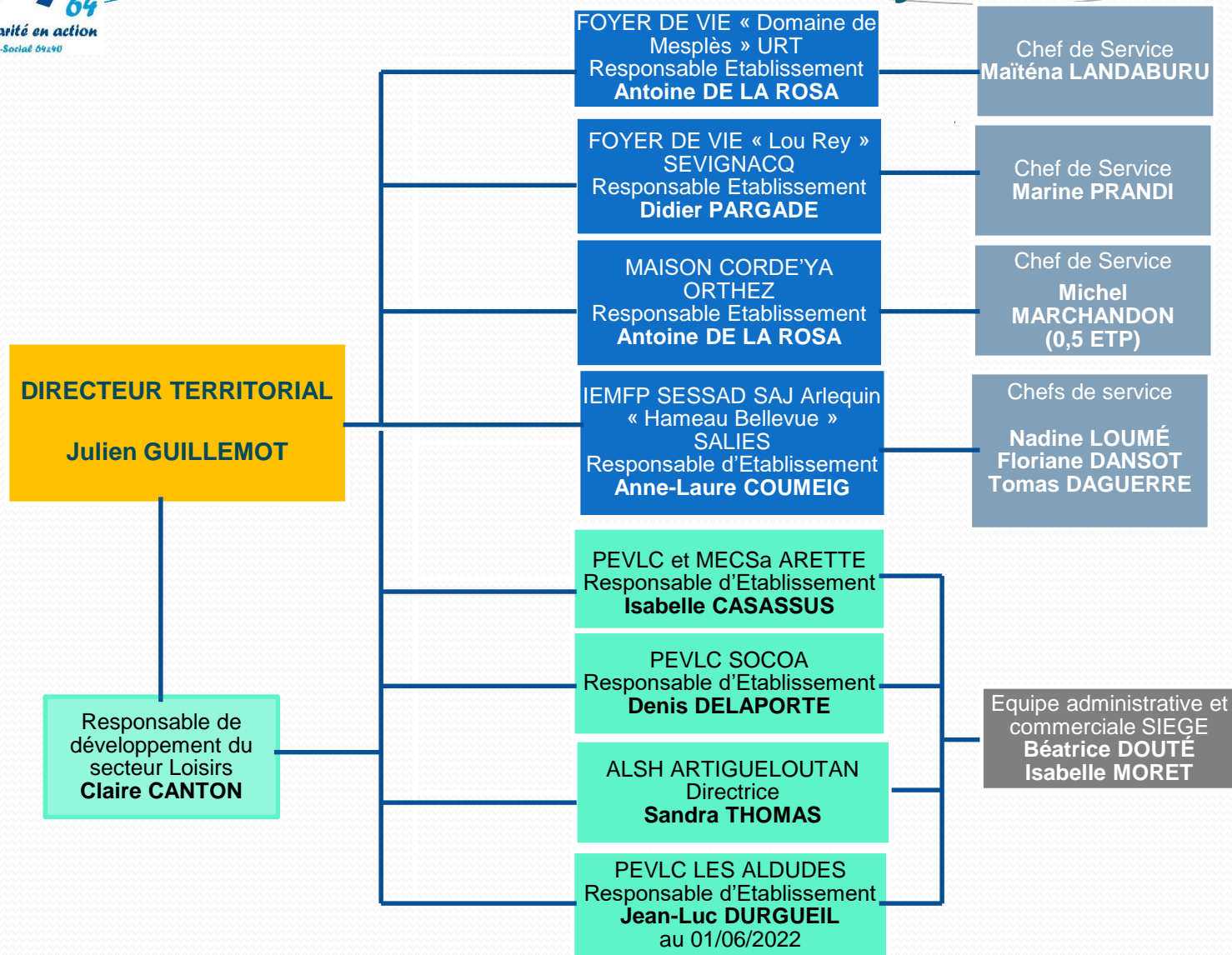
Chef de Service UEMA
Jennyfer MALAMAN
(0,3 ETP)

Médecin Chef TND et accueil
diagnostic CMPP

Rachel DARMAILLARC
Médecin Chef hors TND CMPP
Enora MICHON

Médecin Chef SESSAD
Nathalie VERHILLE

■ Poste Education Nationale



Organigramme

Direction Territoriale Pays Basque

DIRECTEUR TERRITORIAL
Guillaume GOARRE

* **Plateforme inclusive SESSAD pays basque**
Déficiences visuels
Déficiences auditifs
Déficiences intellectuelles
TSA
Troubles du comportement

IME « Plan Cousut » BIARRITZ
Responsable Etablissement
Virginie HUNOT

Chef de Service
Philippe RECALDE

Coordinateur pédagogique
Séverine PORTE-LABORDE

ESAT JEAN GENEZE PAU
+ ANTENNE SALIES
Responsable Etablissement
Fabrice PIBOURRET

Chef de Service
En cours de recrutement

Cadre logistique
Vincent BARTET

ESAT RECUR
+ Antenne ANGLET
SAVS BAYONNE
Responsable Etablissement
Camille SIMARD

Chef de travaux
Hervé LAFARGUE

Plateforme Inclusive SESSAD du Pays Basque
+ CMPP SAINT-JEAN-DE-LUZ et BAYONNE
Responsable Etablissement
Edson VANZ

Directeur Médical Associatif
Gilles BIBETTE

Directeur Médical
CMPP St JEAN DE LUZ
Maïté PINEIRO

Médecin Chef TND
CMPP BAYONNE
Marina THIEFINE

Médecin Chef accueil
diagnostic CMPP BAYONNE
Isabelle PERLAN-SARDA

Médecin Chef hors TND
CMPP BAYONNE
Noémie HOUSSAY

Foyer d'hébergement ARGIA
Responsable Etablissement
Sylvie OZANNE

Chef de Service
Cécile LEGRAND

Président
Christian ESPIL

Directeur Général
Christophe BERTHELOT

Secrétaire de direction
Dolorès VERCAUTEREN

Accueil
Audrey ROMERO
Entretien
Philippe RYON

Directeur Général Adjoint
Stéphane GRACIA

3 Directeurs territoriaux
Cyril BOUSQUET
Guillaume GOARRE
Julien GUILLEMOT

Directrice des Ressources Humaines
Georgia PAULHE

Directeur Administratif et Financier
Gilles BERROUET

Responsable du service paie et administration du personnel
Aline DEMARAIS

Contrôleur de gestion
Sylvie ARTIGARRET

Techniciens paie
Françoise CAMPOS
Gilles GUÉRIT
Yves LEBLAIS

Chargée de trésorerie
Catherine POUDRET

Chargé de mission GRH (0,2 ETP)
Olivier DELARUE

(0,8 ETP) Chargé de mission Comptabilité
Olivier DELARUE

Assistants R.H.
Eliane DABAN
Emmanuelle WAIS
(0,5 ETP)

Comptables site Pau
Stéphane BARRAQUE
Isabelle BOISSE
Stéphane CUBINO
Rudy RAMASSAMY

Responsable formation (0,5 ETP)
Véronique VIGOUROUS

Comptables site Bayonne
Christophe DELETANG
Karine LABOUCHEIX
Béatrice LARRICART

Chargée communication
R'kia BOUOYOUR

Chargé sécurité
Marc WIARD

Chargé SAPAD
Pascal BOUE-BIGNE

Directeur des Systèmes d'Information
Anthony SALVAT
(0,6 ETP)

Responsable informatique
Dominique LALANNE

Assistant
Olivier PASQUINE

PEVLC PESP
Claire CANTON
Béatrice DOUTE
Isabelle MORET

Description des réunions associatives

	<u>CODIR stratégique (COMITÉ de DIRECTION)</u>	<u>CODIR opérationnel (COMITÉ de DIRECTION)</u>	REUNIONS TRANSVERSES RE DT	Journée de regroupement annuelle Cadres + CA	COCOOP de TERRITOIRE
Qui	DRH DAF DSI DGA Directeurs de territoire Directeur Général	DRH DAF DSI DGA Directeurs de territoire Directeur Général	RE DT DGA	Cadres Conseil d'Administration	DT RE CSE DAF DRH DGA DG DSI
Fréquence	Une fois par mois	Trois fois par mois	Une fois par Trimestre	Une fois par an	Une fois par an par territoire
présence	Obligatoire	Obligatoire	Obligatoire	Obligatoire	Obligatoire
Objet	Définition des axes stratégiques et travaux spécifiques	Décision, point sur les dossiers en cours	Groupe de travail sur réflexion stratégiques	Vision partagée environnement	Coordination et impulsion de la dynamique associative

Description des réunions de territoires

	REDIRTER <i>Réunion de direction territoire</i>	REDIR <i>Réunion de direction</i>	Réunion équipes éducatives logistique thérapeutique	Réunion institutionnelle	
Qui	DT et les Responsables d'établissements d'un même territoire (présence éventuelle des Chefs de services)	DT et RE et éventuellement médecin et ou psychologue cadres de service coordonnateurs	Chefs de service et les équipes Présence éventuelle RE voir DT	Tous	
Fréquence	1 fois/ trimestre	Hebdomadaire ou bi mensuelle	Hebdomadaire	2 à 3 réunions 6 heures/an	
Périmètre	Tous les établissements et services du territoire	Sur chaque établissement	Sur chaque établissement	Sur chaque établissement	
Objet	Lien entre le projet associatif et les projets d'établissements Synergies entre les établissements et services échange d'informations Mise en place des fiches actions CPOM	Décision, point sur les dossiers en cours	Coordination, réunion technique, échange d'informations	Coordination et impulsion de la dynamique associative	

Autre réunions obligatoires = PI, RP, CSSCT, CVS, Droit d'expression



La solidarité en action

Médico-Social 64240

NOUS CONTACTER

9 Rue de l'Abbé Grégoire

64140 BILLERE

Tél. : 05 59 83 83 04

Courriel : association@pep64.org

Site web : www.pep64.org